



Dach to nie tylko element budowlany, który ma za zadanie chronić wnętrze przed niekorzystnymi warunkami atmosferycznymi. Współczesna architektura redefiniuje rolę dachu, czyniąc go istotnym elementem estetycznym, funkcjonalnym oraz ekologicznym. W artykule przyjrzymy się nowoczesnym rozwiązaniom w kontekście dachów, ich wpływowi na całokształt budynku oraz temu, jak mogą one wpłynąć na komfort życia mieszkańców.

Ewolucja znaczenia dachu na przestrzeni lat

Przez wieki dach był prostym zadaniem, które miało na celu zabezpieczenie przed deszczem, śniegiem, wiatrem czy słońcem. Początkowo stosowano naturalne materiały budowlane, jak słoma czy drewno. Wraz z rozwojem technologii pojawiły się nowe rozwiązania, takie jak dachy pokryte blachą, dachówki ceramiczne czy betonowe. W XX wieku architekci zaczęli eksperymentować z formą i funkcją dachu, co otworzyło drzwi do nowoczesnych koncepcji architektonicznych, które są popularne do dziś.

Obecnie dach to nie tylko element konstrukcyjny budynku, zapewniający ochronę przed czynnikami atmosferycznymi, ale również jego wizytówka. Współczesna architektura w jego kontekście stawia przed projektantami i inwestorami wiele wyzwań dotyczących wyglądu, funkcjonalności czy efektywności energetycznej. Aktualnie możemy wskazać kilka kluczowych trendów, jak: dachy fotowoltaiczne, zielone czy te o nietypowej formie.

Pokrycie dachowe a efektywność energetyczna

Nowoczesne dachy odgrywają kluczową rolę w aspekcie efektywności energetycznej budynków. Coraz większym

zainteresowaniem cieszą się rozwiązania, które integrują technologie odnawialnych źródeł energii. Zwiększająca się świadomość ekologiczna i potrzeba odnawialnych źródeł energii prowadzą do wzrostu popularności dachów fotowoltaicznych. Aktualne rozwiązania oferują już nie tylko montaż na gotowym dachu uniwersalnych paneli solarnych, dzięki którym można produkować własną energię elektryczną.

Możliwości w tym zakresie poszły o krok dalej, oferując dedykowane systemy w pełni zintegrowane z wybranym pokryciem dachu. Przykładem może być system fotowoltaiczny VARIO opracowany specjalnie na dachy, których połączona zostanie wykonana z dachówek CREATON – na przykład ceramicznych – SIMPLA, KODA czy cementowych – KAPSTADT. Takie rozwiązanie znacząco obniża rachunki za prąd i wpływa na większą niezależność energetyczną, a także umożliwia zachowanie wyróżniającej estetyki całego dachu. Uzyskany w ten sposób dach solarny jest nie tylko niezwykle efektywny i trwały, ale też estetycznie zaprojektowany, co pozwala na jego harmonijne wkomponowanie w architekturę budynku.

Dodatkowo, nowoczesne produkty na dach, takie jak wyróżniające się doskonałą izolacją termiczną czy akustyczną dachówki ceramiczne TITANIA lub cementowe KIOTO wpływają na zmniejszenie strat ciepła, co przekłada się na niższe rachunki za energię. Nie można także pominąć kluczowej roli nowoczesnych rozwiązań w zakresie warstwy wstępnego krycia w zapewnieniu zwiększonej trwałości konstrukcji dachowej. Tu przykładem mogą być innowacyjne membrany na dach i elewację BLACK, doskonałe w swojej klasie pod względem parametrów. Ich świetne właściwości paroprzepuszczalne przekładają się na doskonałą funkcjonalność, zmniejszając zużycie energii potrzebnej do ogrzewania budynku.

Ekologia w projektowaniu dachu

W ostatnich latach wzrasta również świadomość ekologiczna zarówno projektantów, jak i inwestorów. Pokrycie dachu, które jest zgodne z zasadami zrównoważonego rozwoju, staje się priorytetem. Coraz więcej inwestorów jako pokrycie nowoczesnych domów wybiera dachy zielone. Te rozwiązania systemowe, na przykład z oferty marki swisspor, nie tylko korzystnie wpływają na estetykę budynku, ale również przyczyniają się do poprawy jakości powietrza i zmniejszenia efektu miejskiej wyspy ciepła.

Roślinność na dachu działa jak naturalny izolator, co w lecie pozwala na obniżenie temperatury wewnątrz budynku, a zimą ogranicza straty ciepła. Takie rozwiązania korzystnie wpływają na bioróżnorodność, stwarzając warunki sprzyjające do egzystencji dla ptaków oraz innych organizmów.

Ponadto, mogą być doskonałym miejscem do relaksu, gdzie mieszkańcy mogą cieszyć się naturą w miejskich warunkach. Współczesne dachy często stają się przestrzenią do życia, obecnie mamy praktycznie nieograniczone możliwości w zakresie zaadaptowania do swoich indywidualnych potrzeb „dachową powierzchnię”. Szeroki wachlarz rozwiązań systemowych – na przykład w ofercie marki swisspor – sprawia, że możemy na nich zaaranżować między innymi tarasy, ogrody, a nawet przestrzenie komercyjne. Dachy stały się obecnie miejscem, gdzie mieszkańcy mogą integrować się i spędzać czas na świeżym powietrzu, co jest szczególnie ważne w gęsto zabudowanych miastach.

Dachy o nietypowych formach

Współczesna architektura coraz częściej korzysta również z nietypowych form dachów, które są wyrazem kreatywności i indywidualizmu. Od dachów o kształcie falistym po konstrukcje przypominające piramidy – architekci wykorzystują innowacyjne kształty, aby nadać budynkom charakter i wyróżnić je na tle tradycyjnych rozwiązań. Takie podejście sprawia, że dach staje się integralną częścią całej kompozycji budowlanej. Dzięki dostępności różnych dachówek funkcyjnych, jak na przykład dachówki mansardowej dla ceramicznej SIMPLA czy KODA, architekci w swoich projektach mogą zacierać granicę między dachem a elewacją. Tworząc minimalistyczne, jednorodne pod względem okładziny zewnętrznej budowle.

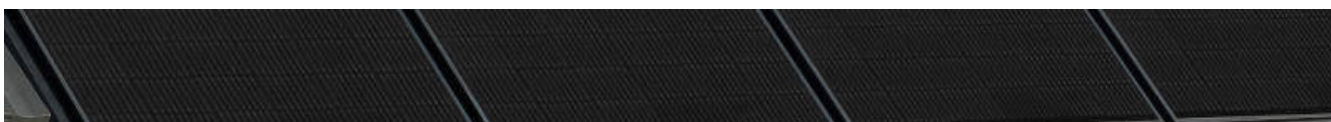
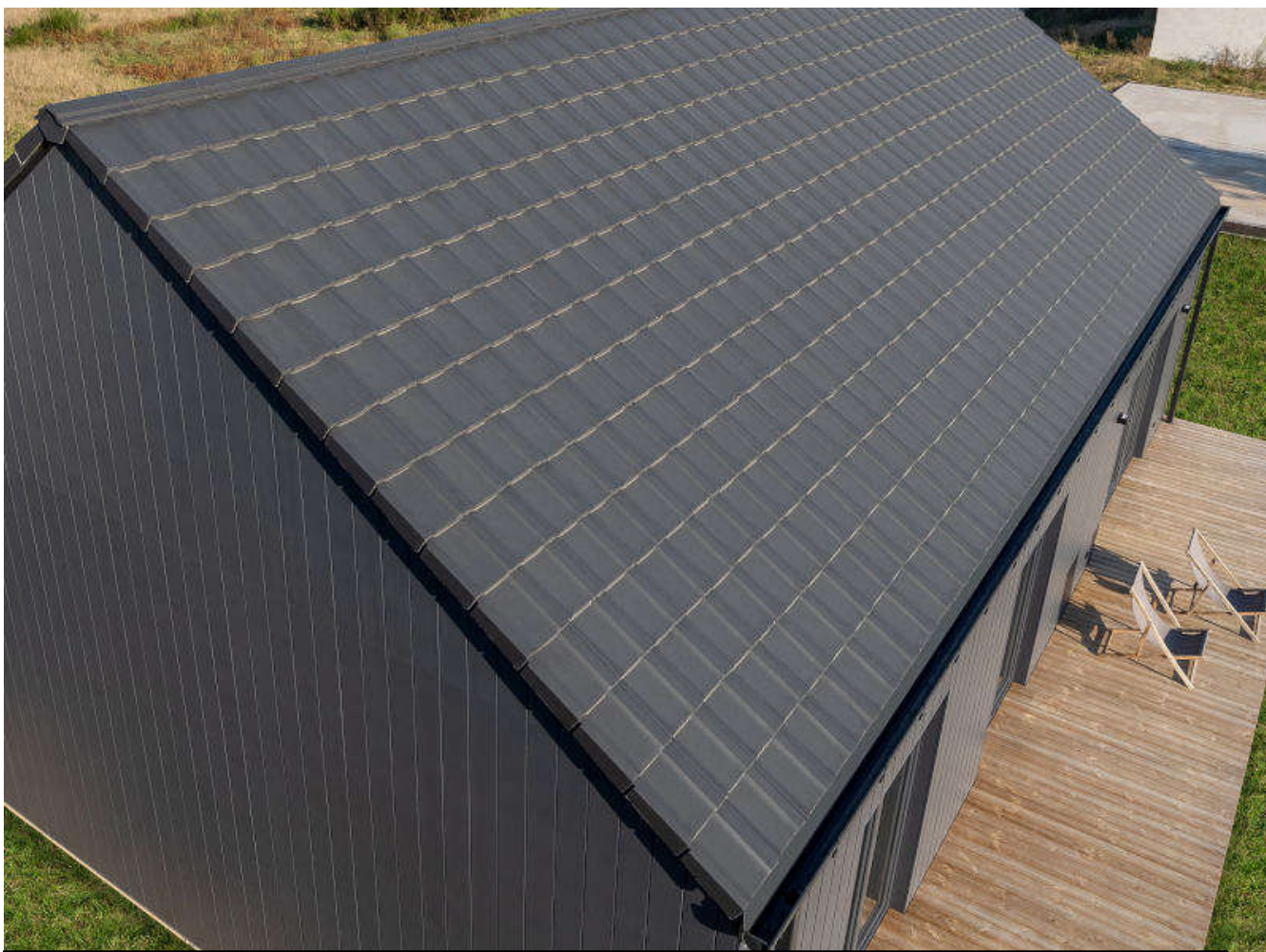
Wybór materiału jest niezwykle ważny w realizacji architektonicznej wizji, ponieważ nie do przecenienia jest jego

kluczowe znaczenie w postrzeganiu całego budynku. Jego forma, kolor oraz detale konstrukcyjne wpływają na pierwsze wrażenie, jakie wywołuje dom. Współczesne trendy w harmonijny sposób łączą prostotę, elegancję oraz funkcjonalność. Architekci coraz częściej korzystają z różnorodnych materiałów i kolorów, aby podkreślić charakter budynku, często tworząc zaskakujące zestawienia. Wybierają na przykład klasyczną dachówkę holenderkę płaską TITANIA w nowoczesnej glazurowanej czerni lub minimalistyczną dachówkę płaską KAPSTADT w kolorze czerwonym.

Również czołowi producenci dachówek poszukują oryginalnych kształtów dla swoich modeli, aby zaoferować nową, niespotykaną dotąd jakość. Pod tym względem na rynku wyróżnia się – rewolucyjna, jedyna taka – półpłaska dachówka cementowa KIOTO, będąca oryginalną alternatywą dla dachówki płaskiej, na przykład wspomnianych już KAPSTADT czy SIMPLA.

Nowoczesny dach to przede wszystkim inteligentnie zaprojektowana przestrzeń, która łączy w sobie funkcjonalność, estetykę i ekologiczność. Nadawanie nowych, dodatkowych ról współczesnym dachom, stosowanie wyszukanych, innowacyjnych materiałów to trendy, które definiują współczesną architekturę. Rola dachu w naszym codziennym życiu stała się znacznie większa, co sprawia, że warto świadomie podchodzić do jego projektowania, wykonania czy wyboru odpowiednich produktów dachowych. W końcu dach powinien być nie tylko funkcjonalny czy piękny, ale także odpowiadający naszym potrzebom oraz marzeniom.

Więcej informacji na temat przedstawionych rozwiązań, jak i ciekawych inspiracji na temat dachów wykonanych z dachówek ceramicznych, cementowych oraz akcesoriów dachowych można znaleźć na stronie www.creaton.pl/blog.



newss.pl

Nowoczesny, czyli jaki? Jak współcześnie postrzegamy rolę dachu w architekturze domu

CREATON Polska

[press box](#)