



Już w dniach 13-17 stycznia 2025 roku odbędą się największe na świecie targi architektury, materiałów i systemów budowlanych BAU 2025. Podczas wydarzenia Schüco, dostawca kompleksowej gamy rozwiązań z PVC-U i aluminium do zrównoważonych powłok budynków, zaprezentuje najnowsze produkty i koncepcje dla przyszłościowego budownictwa o obiegu zamkniętym.

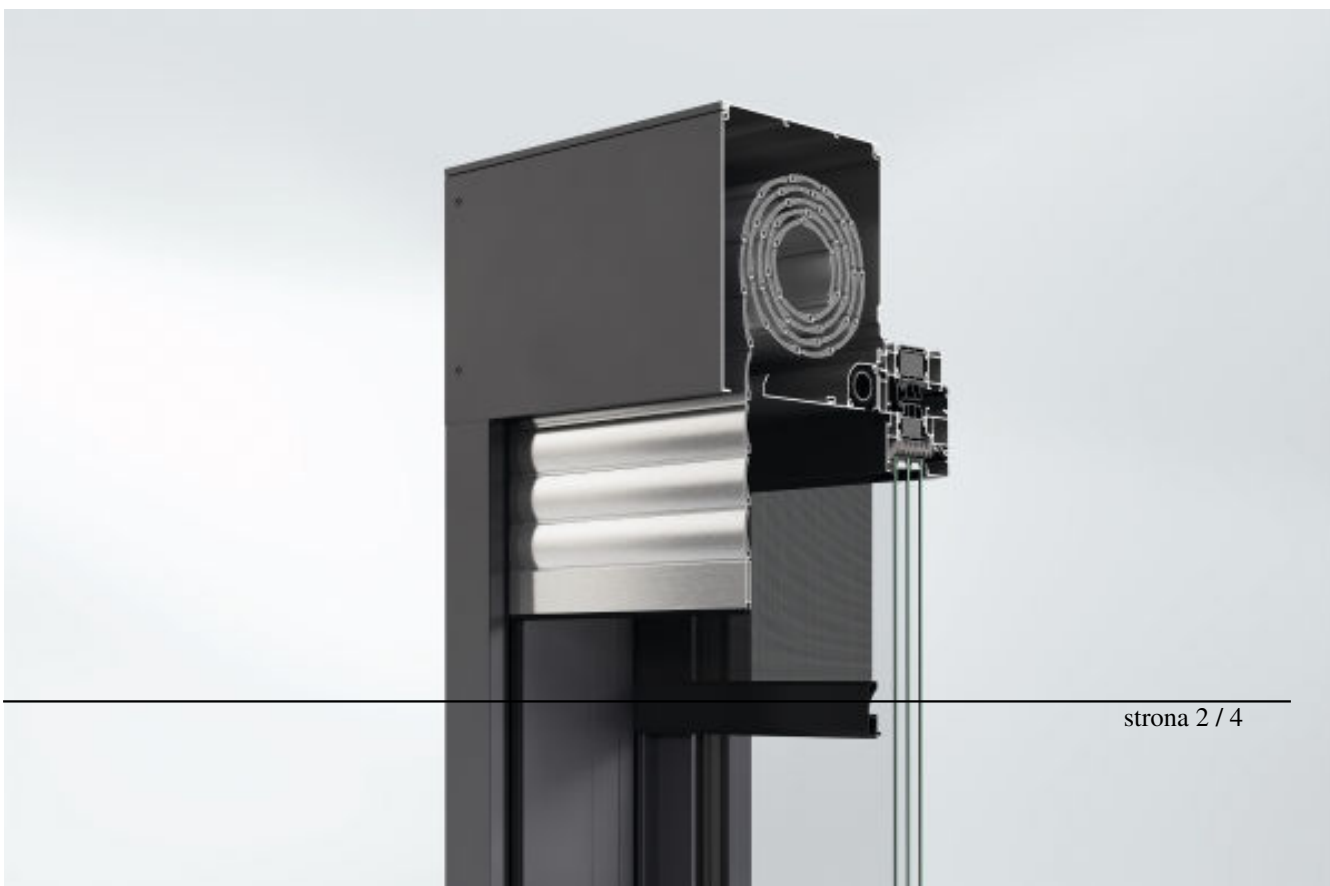
Głównym tematem tegorocznej wystawy firmy Schüco na stoisku 301 w hali B1 będzie cykl życia budynków. Oferowane przez nią innowacyjne produkty i rozwiązania renowacyjne, które podnoszą wartość budynków, płynnie uzupełniają się z programem kontroli śladu węglowego w procesie budowlanym pod nazwą Schüco Carbon Control. Modułowa oferta została zaprezentowana po raz pierwszy na targach BAU 2023 i od tamtego czasu jest konsekwentnie rozbudowywana. Prezentację firmy uzupełnią rozwiązania z obszaru budownictwa prefabrykowanego, ochrony przeciwpożarowej i podwyższonego bezpieczeństwa w budynkach mieszkaniowych, a także narzędzia cyfrowe wspierające proces budowlany. Tegoroczne targi odbywają się w momencie, gdy branża nieruchomości w niektórych częściach Europy stoi w obliczu poważnych wyzwań związanych z wysokimi kosztami materiałów, ograniczeniami dostaw, niedoborem wykwalifikowanych pracowników i wysokimi stopami procentowymi. Inwestorzy wciąż wstrzymują się z planami budowy lub remontów. Wszystkie te zjawiska w połączeniu ze zmianami klimatycznymi, kurczącymi się zasobami i dążeniem do realizacji celów Unii Europejskiej sprawiają, że pierwszoplanowym zagadnieniem stał się temat modernizacji istniejących budynków.

Modernizacja o niskim śladzie węglowym

Na targach w Monachium firma Schüco zaprezentuje niezawodne produkty i usługi, które umożliwiają łatwą adaptację już istniejących budynków do aktualnych potrzeb, co pozwala na znaczną oszczędność zasobów. Jednym z takich rozwiązań jest system Schüco Perfect znajdujący zastosowanie nie tylko w stolarce aluminiowej, lecz także po raz pierwszy z PVC-U. Elastyczne rozwiązanie dedykowane oknom, drzwiom balkonowym oraz systemom podnoszono-przesuwnym pozwala na ich płynną integrację z szeroką gamą elementów wyposażenia dodatkowego, jak np. ochrona przeciwsłoneczna, moskitiera, parapety, ochrona przed upadkiem czy progi bez barier. Dzięki modułowej zasadzie konstrukcyjnej rozwiązania te można ze sobą łączyć w różnych kombinacjach w zależności od potrzeb, a także szybko i łatwo modernizować lub wymieniać. Wpisuje się to doskonale w program Schüco Carbon Control, który oprócz innowacyjnych systemów obejmuje także fachowe doradztwo i usługi mające na celu zmniejszenie śladu węglowego przegród zewnętrznych budynków w całym cyklu ich życia, od projektowania i budowy poprzez eksploatację i demontaż. Koncepcja ta opiera się na przekonaniu, że decyzje podjęte na etapach projektowania wpływają na pozostałe etapy procesu budowlanego. Na ślad CO₂ budynku mogą mieć bowiem takie kwestie jak kształt bryły, dobór materiałów, rodzaj wykończenia powierzchni, a także wymiary elementów, obecność technologii smart home czy też możliwość rozdzielenia materiałów i ich wtórnego przetworzenia.

Materiały o obniżonej zawartości CO₂

Z myślą o cyrkularnym budownictwie Schüco oferuje aluminium i PVC-U z zawartością surowca z recyklingu, a także konstrukcje hybrydowe. Uzupełnieniem standardowej oferty są dystrybuowane zgodnie z systemem kwotowym gatunki aluminium o obniżonej emisji CO₂: Low Carbon (LC) i Ultra Low Carbon (ULC). Zgodnie z deklaracjami środowiskowymi wartość GWP dla profili LC wynosi 4,47 kg CO₂e/kg, zaś dla profili ULC – nawet 2,27 kg CO₂e/kg. Natomiast w obszarze PVC-U dostępne są trzy gatunki materiału: Balanced (zrównoważony), Recycled (pochodzący z recyklingu) oraz Bio-Attributed (pochodzenia biologicznego). W pierwszym przypadku profile zawierają materiał z recyklingu lub mają geometrię zoptymalizowaną pod kątem wykorzystania surowca w wewnętrznym rdzeniu. Natomiast oferta Recycled zapewnia gwarancję, że w rdzeniu wewnętrznym profilu znajduje się materiał z recyklingu. W zależności od geometrii jego udział może wynosić od 39 do 57 procent. Natomiast dzięki nowemu materiałowi pochodzenia biologicznego firmy partnerskie uzyskały dostęp do produktów z surowców odnawialnych. W tym przypadku ropa naftowa jest zastępowana olejem talowym będącym produktem ubocznym produkcji papieru. Technologia ta pozwala zaoszczędzić aż do 90 procent CO₂ w porównaniu z tradycyjnym procesem produkcyjnym.



Zrównoważona eksploatacja

Z myślą o ekologicznej eksploatacji budynków powstała firma Schüco Service, która zajmuje się wyzwaniami stojącymi przed administratorami budynków. Nowa spółka to niezależny od producentów dostawca kompleksowych usług serwisowych w obszarze okien, drzwi i fasad, od realizacji indywidualnych zamówień na naprawy poprzez długoterminowe umowy konserwacyjne i dobór części zamiennych, aż po całościowe analizy w zakresie renowacji budynków. Ponadto dzięki internetowi fasad, Schüco IoF ID, można cyfrowo rejestrować zamontowane w budynku elementy okien, drzwi i fasad oraz zapisywać historię ich konserwacji. Rozwiązanie to pozwala administratorom budynków efektywnie zarządzać nieruchomościami przez cały cykl ich życia oraz z wyprzedzeniem planować niezbędne inwestycje.

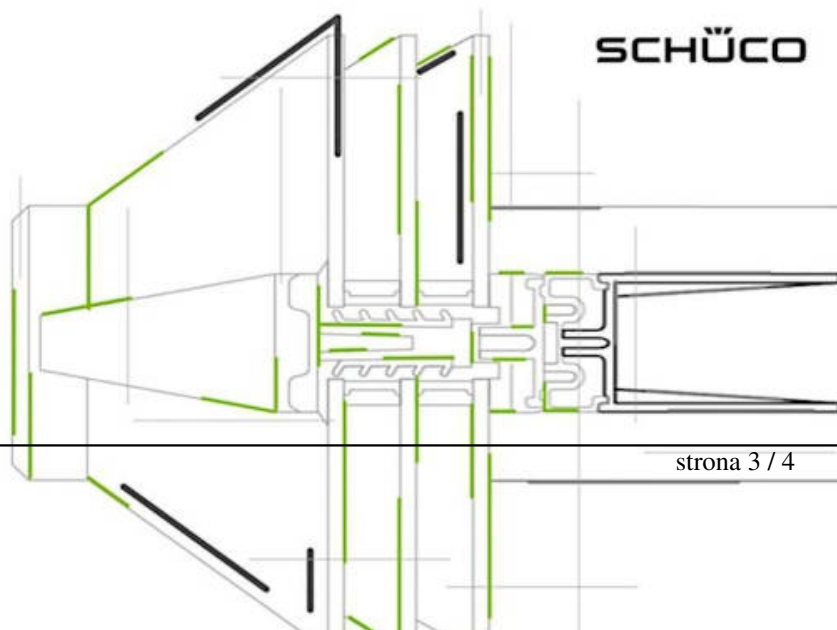
Ochrona przeciwpożarowa i wysoki poziom bezpieczeństwa

Kompleksowa gama rozwiązań przeciwpożarowych i dymoszczelnych Schüco przekonuje nie tylko doskonałymi parametrami związanymi z bezpieczeństwem, lecz także izolacyjnością akustyczną, dostępnością bez barier oraz maksymalnym komfortem automatycznej obsługi. Wysoka kompatybilność systemów Schüco sprawia, że przejścia pomiędzy strefami o zwiększonej ochronie i standardowymi są wizualnie niedostrzegalne. W rozwiązaniach przeciwpożarowych i dymoszczelnych Schüco uwzględniono także końcowy etap użytkowania i rozbiórkę. Wiele z nich uzyskało srebrny certyfikat Cradle-to-Cradle, co potwierdza ich zgodność z założeniami gospodarki o obiegu zamkniętym. Najważniejszym eksponatem w strefie poświęconej bezpieczeństwu będzie panel przeciwpożarowy Schüco Deflame, który może być teraz stosowany także w aluminiowych fasadach strukturalnych Schüco. Odwiedzający stoisko będą mogli również zapoznać się z oknami, drzwiami i fasadami Sälzer zapewniającymi wysoki poziom bezpieczeństwa. Spółka-córka firmy Schüco oferuje również personalne doradztwo i koncepcje dostosowane do indywidualnych projektów. Niedawno w swojej siedzibie w Marburgu otworzyła Centrum Kompetencyjne Sälzer oraz showroom z wielofunkcyjnym stanowiskiem badawczym, na którym okna i drzwi testowane są pod kątem odporności na fale uderzeniowe i wandalizm, a także próby włamania i uciezki.

Gdzie budownictwo spotyka się z aranżacją wewnątrz

W segmencie budownictwa mieszkaniowego Schüco jest pierwszym wyborem dla wymagających inwestorów w obszarze wysokiej jakości okien, drzwi wejściowych i przesuwnych z aluminium i PVC-U, które stanowią połączenie ponadczasowego designu, najwyższej trwałości i inteligentnych funkcji, w postaci np. systemów wideokomunikacji. Oprócz tego goście targowi poszukujący oryginalnych rozwiązań do budynków mieszkaniowych będą mogli zobaczyć opracowane przez spółkę-córkę Schüco Interior Systems nowe, designerskie systemy wielkoformatowych przeszklonych ścian działowych o organicznych zaokrągleniach oraz system aluminiowych regałów Schüco Smartcube. Rozwiązania te płynnie wpasowują się w nowoczesne wnętrza, zapewniając ich harmonijny wygląd.

Odwiedź nas na BAU 2025
Hala B1, Stoisko 301



Grupa Schüco z siedzibą w Bielefeld zajmuje się projektowaniem i sprzedażą systemowych rozwiązań powłok budynków z aluminium, stali i PVC-U. Portfolio produktów obejmuje systemy okienne, drzwiowe, fasadowe, wentylacyjne, bezpieczeństwa i ochrony przeciwsłonecznej, a także inteligentne sieciowe rozwiązania dla budownictwa mieszkaniowego i obiektowego. Schüco zapewnia również doradztwo i cyfrowe rozwiązania na każdym etapie procesu budowlanego – od wstępnej koncepcji, poprzez projekt, produkcję i montaż aż po obsługę posprzedażową wraz z konserwacją i serwisem. Portfolio uzupełniają maszyny do produkcji i usługi dostosowane do potrzeb klienta. Jako jedna z wiodących firm w branży budowlanej, Schüco dąży do tego, aby być pionierem w zakresie całościowego zrównoważonego rozwoju oraz aktywnie przyczyniać się do osiągnięcia neutralności klimatycznej i tworzenia gospodarki o obiegu zamkniętym w branży budowlanej dzięki swoim produktom i usługom. Założona w 1951 roku firma Schüco działa obecnie w ponad 80 krajach i zatrudnia 6750 pracowników. W 2022 roku roczny obrót firmy wyniósł 2,28 miliarda euro. Więcej informacji na stronie www.schueco.pl

Schüco International Polska

[press box](#)