

W erze rosnącej świadomości ekologicznej i poszukiwania innowacyjnych rozwiązań budowlanych, dachówka cementowa KIOTO z systemem fotowoltaicznym VARIO staje się synonimem nowoczesnej architektury. To nie tylko estetyczne pokrycie dachu, ale także funkcjonalne rozwiązanie, które łączy w sobie atrakcyjny design z energooszczędnością.

Nowoczesna estetyka

Dachówka KIOTO, w zestawieniu z systemem fotowoltaicznym VARIO, to doskonały wybór dla tych, którzy marzą o eleganckim i minimalistycznym wyglądzie swojego domu. Wysokiej jakości, panele fotowoltaiczne marki Meyer Burger nie wystają ponad linię dachu, co pozwala na uzyskanie gładkiej i spójnej powierzchni. Oryginalna podkonstrukcja eliminuje potrzebę stosowania nieestetycznych szyn i haków, typowych dla tradycyjnych systemów. Efekt? Jednolite i harmonijne wykończenie, które idealnie wpisuje się w nowoczesne potrzeby architektoniczne.

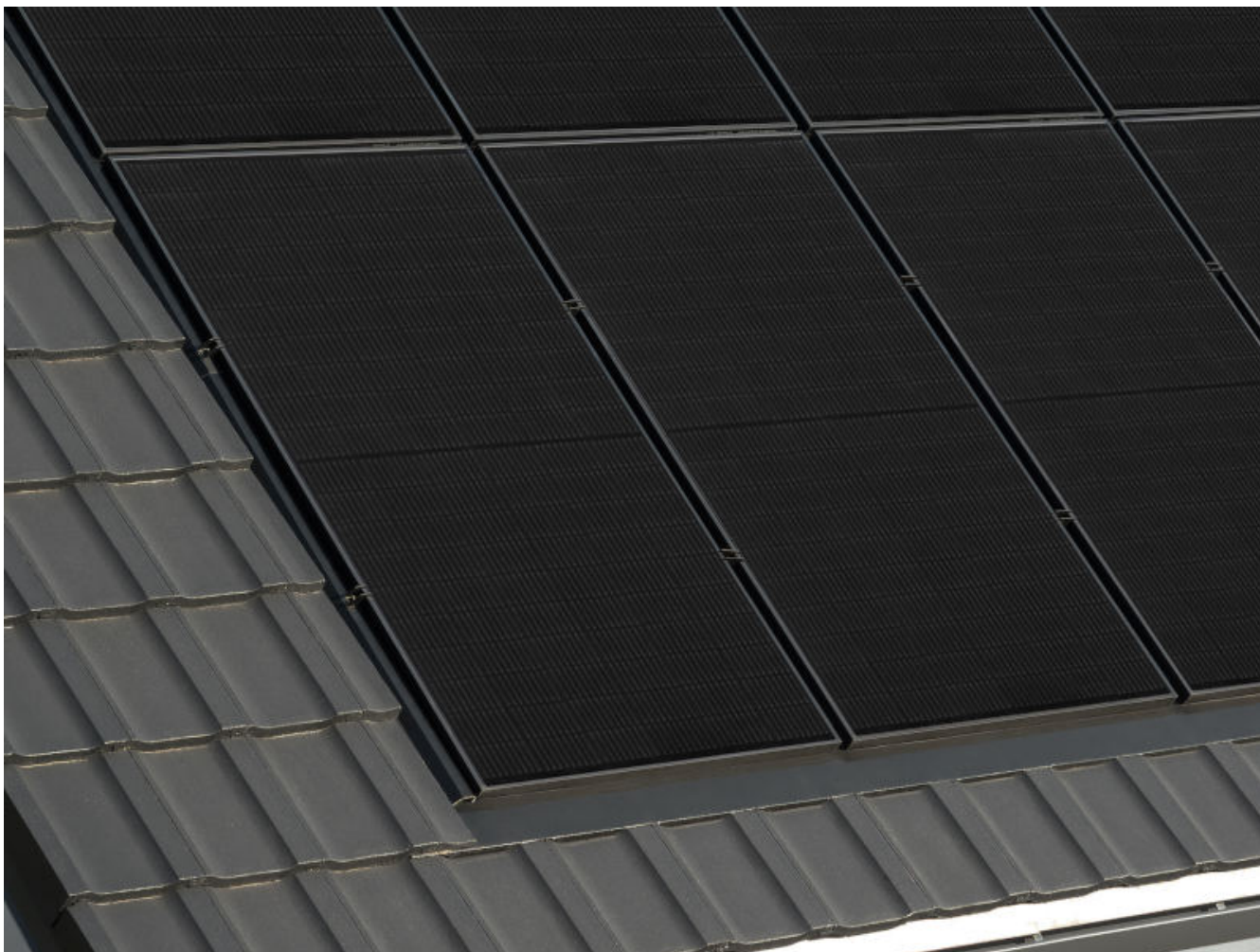
Innowacyjny design

Dachówka cementowa KIOTO wyróżnia się opatentowanym półpłaskim kształtem i starannie wyważonymi proporcjami, które łączą klasyczną elegancję dachówki reńskiej z minimalistycznym stylem dachówki płaskiej. Dzięki przemyślanej konstrukcji, jej montaż umożliwi stworzenie perfekcyjnego wzoru na dachu, który nie tylko przyciąga wzrok, ale także zyskuje na użytkowej funkcjonalności. Dodatkowo, możliwość wyboru kolorów modułów fotowoltaicznych pozwala na zachowanie spójności kolorystycznej całej pości dachu.

Praktyczność montażu

Montaż dachówki KIOTO i systemu VARIO jest szybki i prosty, a jego wykonanie powierzane jest jednej ekipie

dekarskiej certyfikowanej przez CREATON Polska. Dzięki niskiej wadze komponentów oraz zwiększonej odporności na uszkodzenia, cały proces staje się jeszcze bardziej komfortowy. Montaż odbywa się na zasadzie „Plug & Play”, co znacznie przyspiesza prace budowlane i ogranicza koszty potrzebne na wykonanie całego pokrycia.



Efektywność energetyczna

Zarządzanie produkcją energii w systemie fotowoltaicznym VARIO jest proste i intuicyjne, dzięki mikrofalownikom renomowanego producenta Enphase. Umożliwiają one indywidualne monitorowanie każdego modułu, co pozwala na maksymalizację wydajności systemu. Intuicyjna aplikacja dostępna na smartphony zapewnia pełen wgląd w działanie instalacji, co jest niezwykle istotne w dobie smart home.

Trwałość i ekonomika

Dachówka KIOTO nie tylko zachwyca designem, ale także wyróżnia się trwałością i ekonomicznością. Jej wymiary i waga sprawiają, że zużycie materiału wynosi jedynie 9,7 szt./m², co czyni ją doskonałym wyborem dla oszczędnych inwestorów. System VARIO, korzystający z zaawansowanych paneli Meyer Burger, zapewnia wyższą produkcję energii w porównaniu z tradycyjnymi instalacjami. Szczegółowe analizy dostępne są na stronie <https://www.creaton.pl/produkty/system-fotowoltaiczny-vario>.

Dachówka cementowa KIOTO w połączeniu z systemem fotowoltaicznym VARIO to rozwiązanie, które rewelacyjnie wpasowuje się w wymagania współczesnej architektury. Połączenie estetyki z funkcjonalnością oraz ekologiczną efektywnością sprawia, że jest to idealny wybór dla tych, którzy cenią sobie nie tylko wygląd, ale również praktyczność i oszczędność. Wybierając te innowacyjne rozwiązania, inwestujesz w przyszłość, która jest zarówno piękna, jak i zrównoważona.



newss.pl

Dachówka cementowa KIOTO z systemem fotowoltaicznym VARIO

Więcej informacji na temat przedstawionych rozwiązań dachowych można znaleźć na stronie: www.creaton.pl.

CREATON Polska

[press box](#)