



Drzwi wejściowe są niewątpliwie wizytówką domu. Jednak wybierając je, nie powinniśmy kierować się wyłącznie ich wyglądem. Na co zwrócić uwagę, aby drzwi wejściowe były bezpieczne, funkcjonalne, zgodne z obowiązującymi trendami, a przede wszystkim, żeby służyły nam przez lata? W trzeciej części naszego cyklu temat ten podjęli eksperci z G-U Polska i KRISHOME.



*Piotr Kosmowski, szef działu techniki i rozwoju w G-U Polska*

Zakup dobrych drzwi wejściowych to wybór na lata i stosunkowo duży wydatek, dlatego przed ich zakupem warto zorientować się w ofercie, żeby podjąć właściwą decyzję. Należy zwrócić uwagę na kilka znaczących elementów, m.in. na: design, parametry techniczne, bezpieczeństwo, wygodę użytkownika. Warto też dopasować te elementy do konkretnego zastosowania. Na przykład design drzwi powinien współgrać ze stylem całego domu, a ich parametry z miejscem zamontowania – dobra wodoszczelność nie jest niezbędna, gdy są to drzwi wewnętrzne od wiatrołapu lub zamykające wejście z klatki schodowej do mieszkania.

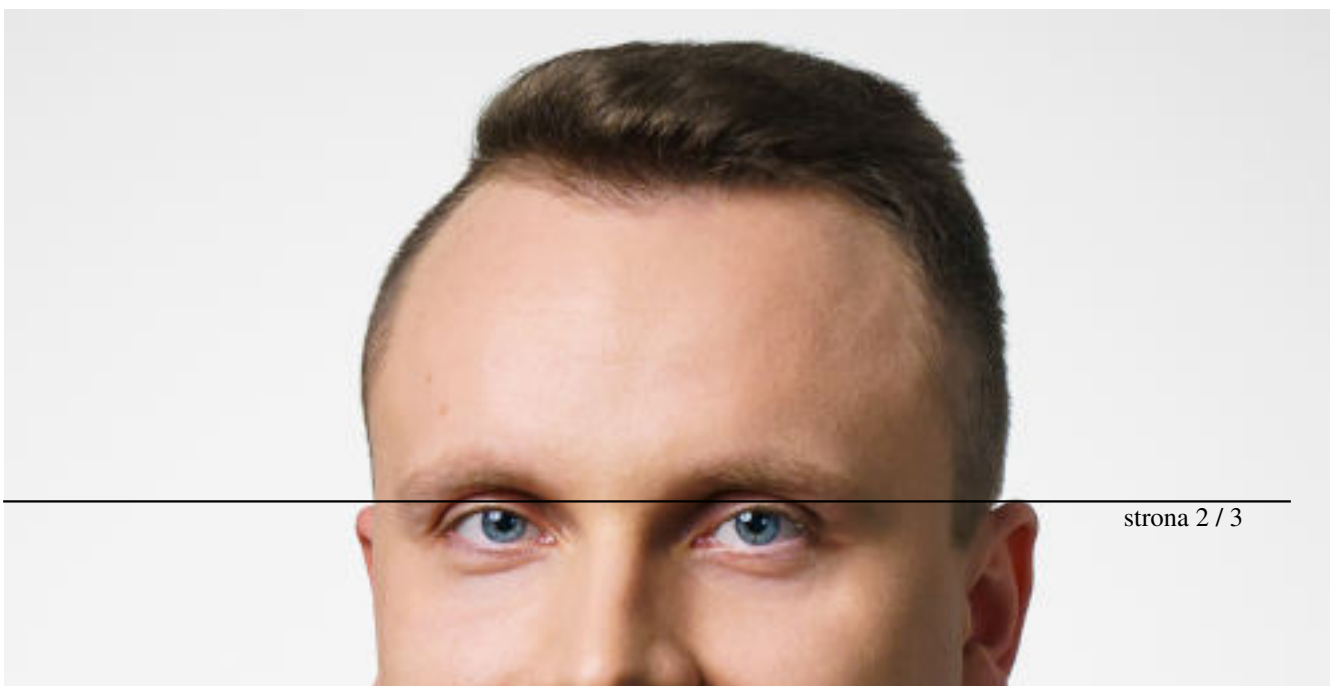
Skupiając się na obszarze, w którym działa grupa G-U, mogę powiedzieć, że w każdych drzwiach wejściowych potrzebne są dobre zabezpieczenia, gdyż bezpieczeństwo domu i jego mieszkańców to jedno z głównych zadań drzwi. Dostępnych jest wiele elementów, które gwarantują dobrą odporność antywłamaniową, np.: zamki (najlepiej wielopunktowe), wkładki cylindryczne, klamki lub pochwyty z odpowiednimi rozetami przeciwzwierceniowymi oraz zawiasy z zabezpieczeniem przed odkręceniem lub z dodatkowymi blokadami przeciwwyważeniowymi. Te wszystkie elementy powinny mieć odpowiednie klasy odporności, ale ważne jest, aby współgrały z całą konstrukcją drzwi, odpornością panelu lub szyby. Dopiero drzwi jako całość uzyskują pełną odporność określaną jako odpowiednia klasa wg EN 1627. Najpopularniejsze klasy wykonania obejmują klasy od RC2 do RC4 (im wyższa klasa, tym drzwi bardziej odporne na włamanie).

Trzeba też zadbać o to, żeby te wszystkie elementy współgrały z założoną funkcjonalnością i komfortem użytkownika. Przykładowo: otwieranie drzwi elementem elektronicznym wymaga doboru odpowiedniego zamka, klamki lub pochwyty.

Ze względu na komfort użytkownika, obecnie obserwujemy rosnący trend wyposażania drzwi właśnie w elementy elektroniczne, które identyfikują uprawnionego użytkownika. Klucze pozostają już tylko awaryjnym, mechanicznym zabezpieczeniem wyjścia, a główną rolę przejmują: czytniki linii papilarnych, klawiatury kodowe, czytniki kart, czy też aplikacje w smartfonie. Istnieją też urządzenia łączące kilka takich sposobów otwierania, np. dostarczany przez G-U Polska czytnik Unilock. Dlatego dobrze jest zapoznać się ze sposobem działania różnych urządzeń i wybrać takie, które dla użytkowników będzie najlepsze.

Ponadto bardzo ważnym elementem, a często pomijanym przy wyborze oferty producentów drzwi, jest ich montaż. Powinien on być przeprowadzony zgodnie z wytycznymi producenta, przez autoryzowanych i dobrze przeszkolonych monterów – wszystko po to, aby spełnione były wymagania dotyczące szczelności i pewności mocowania drzwi.

Ważnym elementem wyboru jest też często cena. Ale do porównywania cen warto przystąpić dopiero po dokładnym określeniu, jakie naprawdę drzwi chcemy kupić. Tak, by porównywać produkty o podobnych klasach i podobnym wyposażeniu.



*Tomasz Czupryniak, kierownik działu badań i rozwoju, KRISHOME*

Wybór konkretnego modelu drzwi zewnętrznych powinna poprzedzać analiza oczekiwań inwestora. Szczelne, bezpieczne, a przede wszystkim dopasowane do potrzeb domowników drzwi to inwestycja na wiele lat. Podejmując decyzję, należy zwrócić uwagę na parametry termoizolacyjne i trwałość wybranego modelu. Ze względu na intensywną eksploatację tego elementu stolarki, jego konstrukcja musi być solidna i odporna na warunki pogodowe.

Drzwi aluminiowe posiadają wytrzymały system profili, paneli aluminiowych oraz dodatkowy wkład termiczny, dzięki czemu – niezależnie od pory roku – zostaje zachowany najwyższy komfort ich użytkowania. Niezwykle ważny jest również design. Oferta aluminiowych drzwi zewnętrznych zawiera kilka wariantów wykończeń, a także całą gamę zdobień zewnętrznych, dzięki czemu drzwi stają się wizytówką domu.

Ponadto, niezależnie od lokalizacji budynku, nie można zapominać o bezpieczeństwie – pracują na nie automatyczne zamki wielopunktowe, wkładka i szyby antywłamaniowe.

Natomiast inwestorzy zorientowani na rozwiązania smart mogą wybierać z gamy dodatków, takich jak klawiatury kodowe lub czytniki linii papilarnych, które umożliwiają szybki i ultranowoczesny dostęp do domu wszystkim domownikom.

**G-U Polska**

[press box](#)