

Przymiarki do inwestycji – 5 TOP obszarów



Pompy ciepła to jedna z najnowocześniejszych technologii grzewczych dla domów, przy czym jak żadna inna łączy ona kilka istotnych cech – znaczące wykorzystanie energii odnawialnej, zminimalizowanie negatywnego wpływu na środowisko naturalne, a jednocześnie zapewnienie najwyższej efektywności ogrzewania i komfortowej obsługi przy relatywnie niskich kosztach eksploatacji. Dlatego właśnie ta technologia obecnie tak intensywnie się rozwija, zastępując inne rozwiązania grzewcze nie tylko w nowych, ale i starszych budynkach. Trzeba jednak pamiętać, że im lepiej nasz dom jest przygotowany na pompę ciepła, tym większy jest potencjał korzyści, które dzięki niej można osiągnąć.

Jak zatem sprawdzić, czy nasz dom jest gotowy na efektywne wykorzystanie pompy ciepła? Jeśli jest on właśnie budowany, technologia ta wydaje się rozwiązaniem wręcz idealnym. Z zasady nowe budynki są bowiem znacznie lepiej przygotowane do współpracy z pompą ciepła od tych już istniejących. Zwykle mają dużo lepszą izolację

termiczną i znacznie niższe zapotrzebowanie jednostkowe na energię cieplną (zgodnie z wymogami aktualnych przepisów tzw. warunków technicznych WT 2021), a także często niskotemperaturowy układ grzewczy. Dzięki temu pompa ciepła może w nich pracować z maksymalną efektywnością. Mimo to również w starszych budynkach (nawet tych bez przeprowadzonej termomodernizacji) jesteśmy w stanie uzyskać dobre rezultaty – odpowiedni komfort termiczny, redukcję kosztów ogrzewania i oczywiście ogromną wygodę użytkową. Potwierdzają to badania monitoringowe przeprowadzone w wielu tego typu obiektach. Jeżeli mieszkamy w starszym domu, warto jednak przed montażem przeanalizować kilka istotnych kwestii, aby zoptymalizować naszą inwestycję. Na co konkretnie należy zwrócić uwagę?

Analiza krok po kroku

W pierwszej kolejności trzeba ocenić zapotrzebowanie na ciepło w naszym domu – zarówno to, które jest niezbędne do odpowiedniego ogrzewania pomieszczeń, jak i to, które zapewni przygotowanie wymaganej ilości ciepłej wody użytkowej dla wszystkich mieszkańców domu. Dokładna ocena zapotrzebowania na ciepło to podstawowy krok w planowaniu inwestycji. Musi być więc przeprowadzona profesjonalnie. Od tego zależy prawidłowy dobór pompy ciepła, efektywność jej pracy i późniejsze koszty eksploatacji.

Pamiętajmy przy tym, że pompa ciepła z założenia nie nadaje się do domów, które są tzw. wampirami energetycznymi i potrzebują od kilku do kilkunastu razy więcej energii na ogrzewanie pomieszczeń niż dobrze zaizolowane budynki. W takich domach trzeba najpierw ograniczyć straty ciepła, najczęściej kompleksowo, izolując ściany, strop czy dach oraz wymieniając nieszczelne okna. W przeciwnym razie żadne nowoczesne urządzenie grzewcze – czy to będzie pompa ciepła, czy kocioł – w nich się nie sprawdzi, przede wszystkim dlatego, że koszty eksploatacji nas przerosną.

Kolejną ważną kwestią jest sprawdzenie przydatności wykonanej instalacji grzewczej pod kątem efektywnej współpracy z pompą ciepła. W pewnym zakresie takiej oceny możemy dokonać sami, jednak ostatecznie, również tutaj, niezbędne jest wsparcie fachowca – instalatora specjalizującego się w montażu pomp ciepła. Fachowego wsparcia będziemy także potrzebować przy analizie całkowitego zapotrzebowania na moc elektryczną w budynku po podłączeniu pompy ciepła w odniesieniu do istniejącej mocy przyłączeniowej. Być może niezbędne okaże się złożenie wniosku o zwiększenie mocy przyłączeniowej, zwłaszcza gdy pod uwagę brana jest pompa ciepła typu powietrze-woda z grzałką elektryczną. Istnieją jednak rozwiązania alternatywne, które specjalista powinien podpowiedzieć – np. zastosowanie nowoczesnego systemu zarządzania energią w budynku czy też montaż instalacji fotowoltaicznej.

Kolejnym ważnym obszarem podlegającym ocenie przed montażem pompy ciepła jest potencjał wykorzystania przez to urządzenie naturalnych zasobów energii w otoczeniu budynku, czyli inaczej – optymalny dobór dolnego źródła ciepła, z którego będzie ono korzystać.

Dlaczego warto wykonać audyt energetyczny domu?

Rozważając instalację pompy ciepła w starszym domu, warto zlecić wykonanie audytu energetycznego budynku. Taki audyt to klucz do zoptymalizowania inwestycji. Przede wszystkim pozwala on dokładnie ustalić aktualne zapotrzebowanie naszego domu na ciepło do ogrzewania, a więc dobrze dopasować pompę ciepła do jego potrzeb energetycznych. Nawet jeśli dysponujemy dokumentacją projektową budynku, to zawarte w niej dane mogą być niewystarczające, ponieważ czasem już w trakcie budowy domu lub podczas jego użytkowania dokonuje się zmian, które znacząco wpływają na to zapotrzebowanie. Chodzi np. o wstawienie nowych okien lub ich wymianę, zagospodarowanie poddasza, remont dachu czy wymianę grzejników.

Dzięki audytowi energetycznemu dowiemy się również, czy budynek wymaga termomodernizacji (a jeżeli tak, to w jakim zakresie), jakie konkretnie działania przyniosą najlepsze rezultaty, o ile można obniżyć zapotrzebowanie na ciepło do ogrzewania, jaką pompę ciepła najlepiej wybrać oraz jakie oszczędności finansowe uzyskamy w wyniku inwestycji.

Jak widać, audyt się opłaci, zwłaszcza że w krajowym programie „Czyste Powietrze” jest na ten cel przeznaczone dodatkowe dofinansowanie, jeśli audyt posłuży do przeprowadzenia kompleksowej termomodernizacji budynku. Co więcej – przy takiej termomodernizacji połączonej z montażem pompy ciepła program „Czyste Powietrze” zapewnia zwiększoną intensywność dofinansowania i najwyższe kwoty dotacji.

Termomodernizacja budynku nie jest oczywiście warunkiem uzyskania komfortu cieplnego w budynku z pompą ciepła – nawet do domów o zwiększonym zapotrzebowaniu na ciepło do ogrzewania pomieszczeń można dobrać pompę, która da go tyle, ile trzeba. Termomodernizacja jest natomiast działaniem zdroworozsądkowym, bo pozwala dobrać pompę ciepła o mniejszej mocy (czyli zwykle tańszą), a także zredukować zużycie przez nią energii i wyraźnie obniżyć koszty ogrzewania.

Pakiet korzyści dla portfela i nie tylko

Przede wszystkim instalacja pompy ciepła często już teraz – mimo relatywnie wysokich cen energii elektrycznej – pozwala znacząco obniżyć rachunki za ogrzewanie i przygotowanie ciepłej wody użytkowej. Korzyści finansowe z inwestycji w pompę ciepła będą jednak systematycznie wzrastać. Wynika to m.in. z faktu, iż stosowanie rozwiązań opartych na paliwach kopalnych będzie coraz droższe, a energia elektryczna potrzebna do zasilania pomp ciepła – coraz tańsza, głównie dlatego, że w coraz większym stopniu będzie ona wytwarzana z odnawialnych źródeł energii.

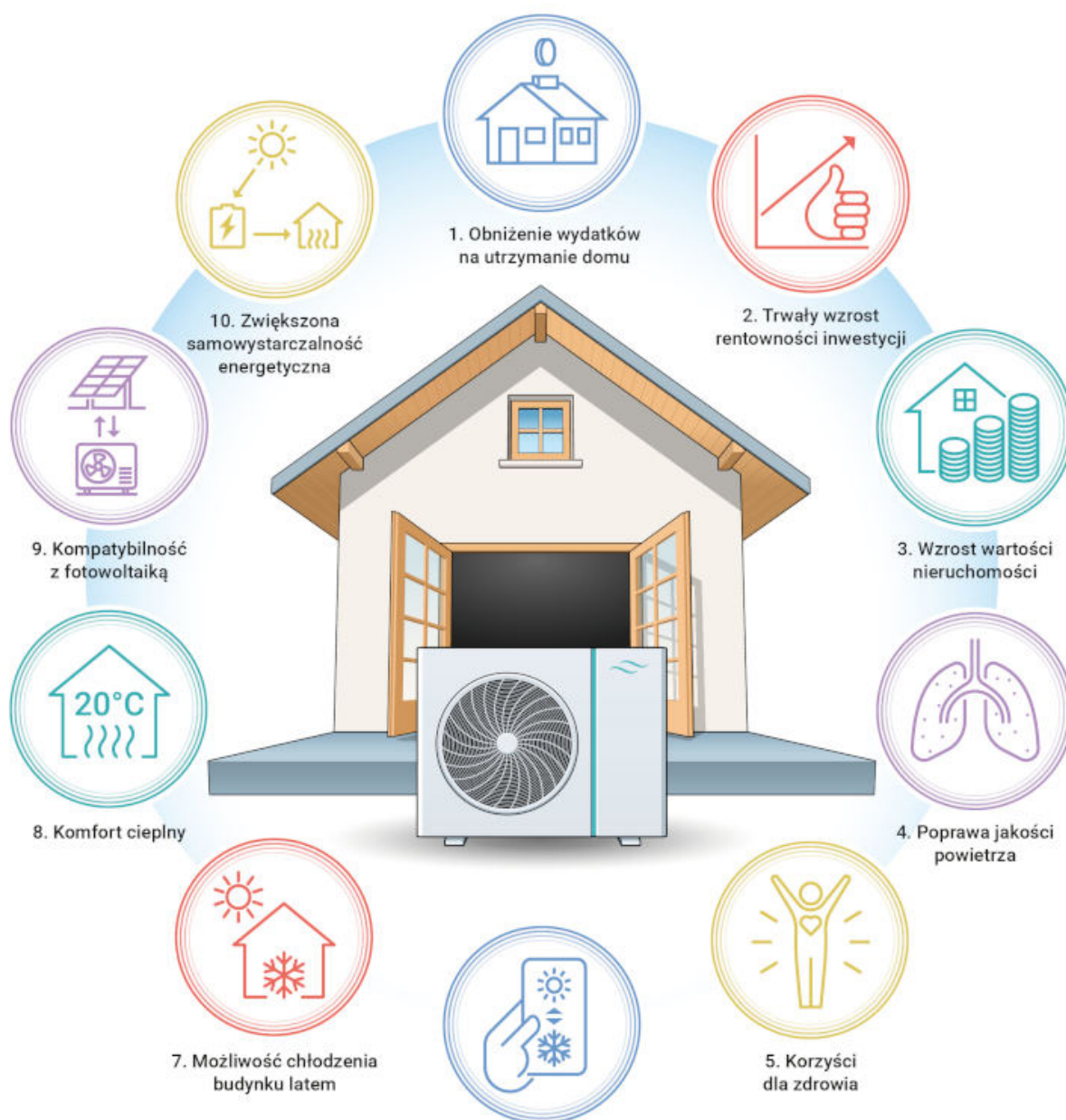
Elektryfikacja ogrzewania poprzez upowszechnienie pomp ciepła to dziś nie tylko europejski, ale i światowy megatrend. Domy wyposażone w to nowoczesne i efektywne urządzenie grzewcze zyskują na rynkowej wartości i wiele wskazuje na to, że już niebawem ich właściciele będą mogli liczyć na preferencyjne warunki kredytowania czy ubezpieczenia w związku z wykorzystaniem „zielonej” technologii, jaką są pompy ciepła. Chcąc podążać z tym trendem, najlepiej więc zdecydować się na montaż pompy ciepła.

Warto mieć przy tym na uwadze swój wkład w ochronę jakości powietrza oraz korzyści zdrowotne (co w konsekwencji ogranicza ewentualne wydatki na leczenie). To niezwykle ważny aspekt szczególnie w naszym kraju, ponieważ Polska należy do państw o najbardziej zanieczyszczonym powietrzu w całej Europie. Znaczącym atutem pomp ciepła jest także to, że są one kompatybilne z fotowoltaiką. Decydując się na takie połączenie, można nawet o połowę obniżyć koszt ich pracy na potrzeby grzewcze, jednocześnie zwiększając opłacalność inwestycji w fotowoltaikę. Korzyści będą jeszcze większe, gdy pompę ciepła będziemy wykorzystywać również do chłodzenia budynku latem (część urządzeń zapewnia taką funkcję) oraz gdy z czasem uzupełnimy układ o dodatkowy magazyn energii. Warto nadmienić, że funkcję takiego magazynu niebawem powszechnie mogą pełnić samochody elektryczne.

Więcej szczegółowych informacji dotyczących omawianych zagadnień można znaleźć w nowym poradniku PORT PC

„Czy Twój dom jest gotowy na pompę ciepła”, wydanym jako trzecia część cyklu poradników dla inwestorów „Pompuj ciepło z głową”. Wszystkie są do pobrania ze strony: <https://www.pompujcieplozglowa.pl/poradniki.html>

Pompa ciepła – pakiet korzyści



newss.pl

Czy Twój dom jest gotowy na pompę ciepła?

PORT PC

[press box](#)