



Sektor budowlany odpowiada za emisję niemal 40% szkodliwych gazów cieplarnianych do atmosfery, dlatego już wkrótce wartość śladu węglowego budynków będzie wykazywana w ich świadectwach energetycznych. Wartość rynkową nieruchomości można zachować, stosując odnawialne i certyfikowane materiały o obniżonej zawartości CO₂.

Dziś każdy oddawany do użytku, sprzedawany lub wynajmowany budynek musi mieć świadectwo energetyczne określające jego zapotrzebowanie na energię oraz ilość emisji CO₂. Nowa dyrektywa EPBD ma ponadto wprowadzić obowiązek wykazywania wskaźnika Global Warming Potential (GWP) pokazującego, jaki wkład w emisje CO₂ ma dany budynek w całym cyklu życia. Wpływ inwestycji na zmiany klimatyczne będzie więc już niebawem oceniany nie tylko na podstawie fazy eksploatacji, lecz także wydobycia i produkcji materiałów, budowy, konserwacji oraz rozbiórki, a nawet składowania elementów. Już dziś najważniejsze programy certyfikacji ekologicznej budynków, jak m.in. LEED czy BREEAM są oparte na środowiskowej ocenie całego cyklu życia (Life Cycle Assessment), która

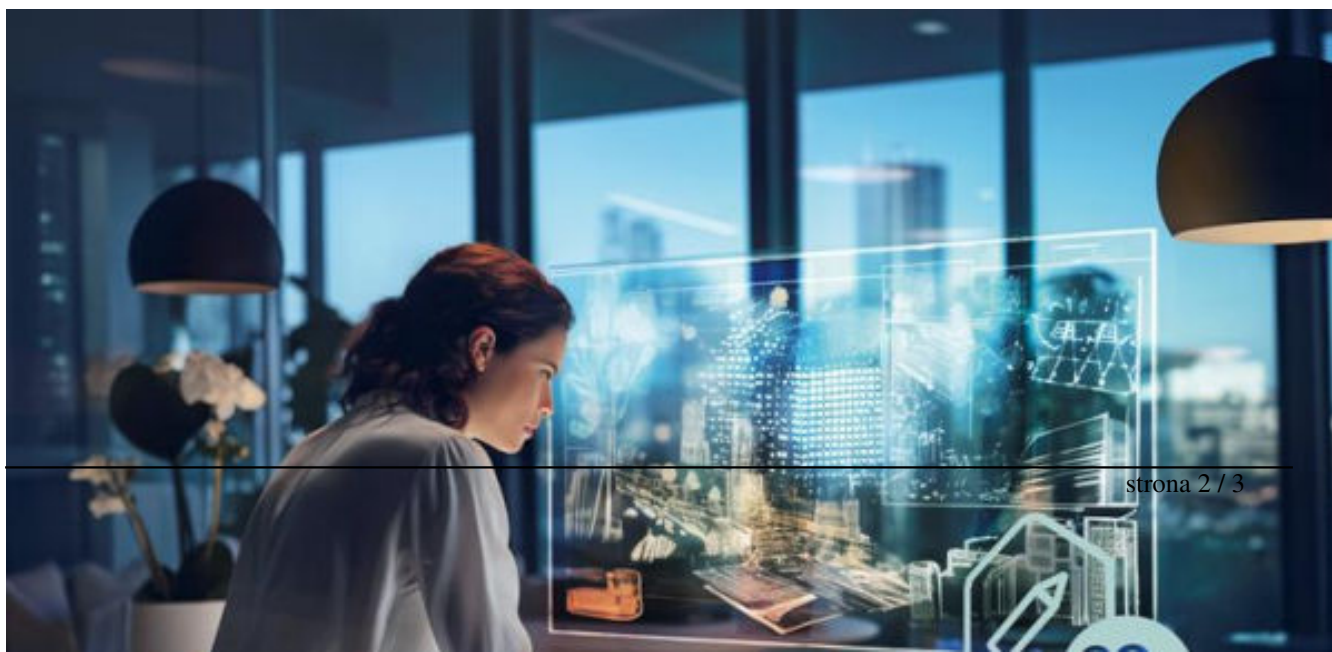
analizuje wpływ wyrobów na środowisko „od kołyski do kołyski”. W ramach programu Carbon Control firma Schüco oferuje obecnie aż 76 certyfikowanych w programie Cradle to Cradle aluminiowych systemów okiennych, drzwiowych i fasadowych oraz profile o obniżonej zawartości CO₂, które uzyskały deklaracje środowiskowe produktu (EPD) określające ich współczynniki GWP jako ekwiwalent CO₂e/kg.

Aluminium z obniżoną zawartością CO₂

Ogromną zaletą aluminium z punktu widzenia zrównoważonego rozwoju jest jego przydatność do recyklingu i wtórnego przetworzenia. Pomimo tego pierwotny ślad węglowy tego materiału może być bardzo wysoki, jeśli energia stosowana w procesie wytapiania jest produkowana np. podczas spalania węgla. Aluminium jest dziś wykorzystywane na coraz szerszą skalę m.in. do produkcji przeszklonych fasad, okien czy drzwi w energooszczędnych budynkach. Dlatego oprócz standardowego aluminium firma Schüco udostępniła jego dwie nowe odmiany: Low Carbon (LC) o niskiej zawartości węgla oraz Ultra Low Carbon (ULC) o bardzo niskiej zawartości węgla. Teraz uzyskały one deklaracje środowiskowe EPD zawierające informacje o ich oddziaływaniu na efekt cieplarniany. Analiza przeprowadzona w berlińskim Instytucie Budownictwa i Środowiska (Institut Bauen und Umwelt e.V.) wykazała, że wartość GWP gatunku LC wynosi 4,47 kg CO₂e/kg, zaś ULC – zaledwie 2,27 kg CO₂e/kg. Ponadto aluminium ULC zawiera co najmniej 75% materiału pochodzącego z recyklingu. Wpływ zastosowania poszczególnych odmian na bilans węglowy budynku i koszty produkcji można sprawdzić w oprogramowaniu kalkulacyjnym SchüCal 3D. Program z wysoką dokładnością oblicza zawartość dwutlenku węgla jako ekwiwalent CO₂e oraz umożliwia wystawianie deklaracji EPD.

Systemy ekologiczne „od kołyski do kołyski”

Koncepcja Cradle to Cradle postuluje projektowanie produktów w taki sposób, aby mogły krążyć w zamkniętych obiegach technologicznych bez utraty jakości. Branża budowlana odpowiada za zużycie połowy światowych zasobów materiałowych, więc stanowi ogromny potencjał pod kątem wprowadzania gospodarki cyrkularnej. Firma Schüco zajmuje wiodącą pozycję w programie C2C, gdyż w jej ofercie można obecnie znaleźć aż 61 systemów certyfikowanych w standardzie srebrnym i 15 na poziomie brązowym. W grupie certyfikowanej na poziomie srebrnym znalazło się 36 systemów okiennych, 13 systemów fasad słupowo-ryglowych, 7 systemów drzwiowych, 2 systemy przeciwsłoneczne oraz 3 systemy przeciwpożarowe. Kompleksowa oferta pozwala na skomponowanie kompletnej powłoki budynku zgodnej z systemem C2C, która w pełni odpowiada obecnym i przyszłym wymaganiom zrównoważonego rozwoju. W ramach standardu Cradle to Cradle Certified® produkty oceniane są pod kątem pięciu złożonych kryteriów, takich jak bezpieczeństwo dla zdrowia, możliwość ponownego wykorzystania materiałów, użycie energii ze źródeł odnawialnych, gospodarowanie wodą i odpowiedzialność społeczna. Wszystkie z nich mają jednakowe znaczenie, jednak szczególną uwagę poświęca się wpływowi materiału na zdrowie. Jeśli zawiera on substancje umieszczone na liście substancji zakazanych, certyfikat nie jest przyznawany. Istnieje pięć poziomów certyfikacji: podstawowy, brązowy, srebrny, złoty lub platynowy. Finalna ocena jest uzależniona od najniższej ocenionej kategorii.



Grupa Schüco z siedzibą w Bielefeld zajmuje się projektowaniem i sprzedażą systemowych rozwiązań powłok budynków z aluminium, stali i PVC-U. Portfolio produktów obejmuje systemy okienne, drzwiowe, fasadowe, wentylacyjne, bezpieczeństwa i ochrony przeciwsłonecznej, a także inteligentne sieciowe rozwiązania dla budownictwa mieszkaniowego i obiektowego. Schüco zapewnia również doradztwo i cyfrowe rozwiązania na każdym etapie procesu budowlanego – od wstępnej koncepcji, poprzez projekt, produkcję i montaż aż po obsługę posprzedażową wraz z konserwacją i serwisem. Portfolio uzupełniają maszyny do produkcji i usługi dostosowane do potrzeb klienta. Jako jedna z wiodących firm w branży budowlanej, Schüco dąży do tego, aby być pionierem w zakresie całościowego zrównoważonego rozwoju oraz aktywnie przyczynić się do osiągnięcia neutralności klimatycznej i tworzenia gospodarki o obiegu zamkniętym w branży budowlanej dzięki swoim produktom i usługom. Założona w 1951 roku firma Schüco działa obecnie w ponad 80 krajach i zatrudnia 6750 pracowników. W 2022 roku roczny obrót firmy wyniósł 2,28 miliarda euro. Więcej informacji na stronie www.schueco.pl

Więcej informacji o produktach firmy Schüco znajdą Państwo na stronie: www.schueco.pl

Schüco International Polska

[press box](#)