

Rewitalizacja istniejącego budynku to zdecydowanie bardziej ekologiczne rozwiązanie niż budowa nowego obiektu. Taka idea przyświecała twórcom krajowej Długoterminowej Strategii Renowacji Budynków (DSRB). Plan zakłada poprawę efektywności energetycznej budynków, a co za tym idzie – jakości powietrza, komfortu użytkowników oraz spadku emisji CO₂. Innowacyjna ślusarka aluminiowa Aluprof doskonale wpisuje się w ten trend.

Długoterminowa Strategia Renowacji Budynków

Według komentarzy Rady Ministrów Strategia (DSRB) ma służyć "efektywnemu kosztowo przekształceniu krajowego zasobu budowlanego w budynki o niemal zerowym zużyciu energii". Dokument jest efektem szerokich, międzyresortowych uzgodnień oraz konsultacji społecznych, w których aktywnie uczestniczyło wielu przedstawicieli branży budowlanej, architektów, deweloperów, a także samorządów i podmiotów publicznych.

Przygotowanie DSRB wynika z dyrektywy Parlamentu Europejskiego i Rady w sprawie charakterystyki energetycznej budynków i jest odzwierciedleniem europejskiego trendu rewitalizacji. To aktualnie wiodąca idea nowej architektury na terenie „starego kontynentu”, co zakłada tzw. Nowy Europejski Bauhaus.

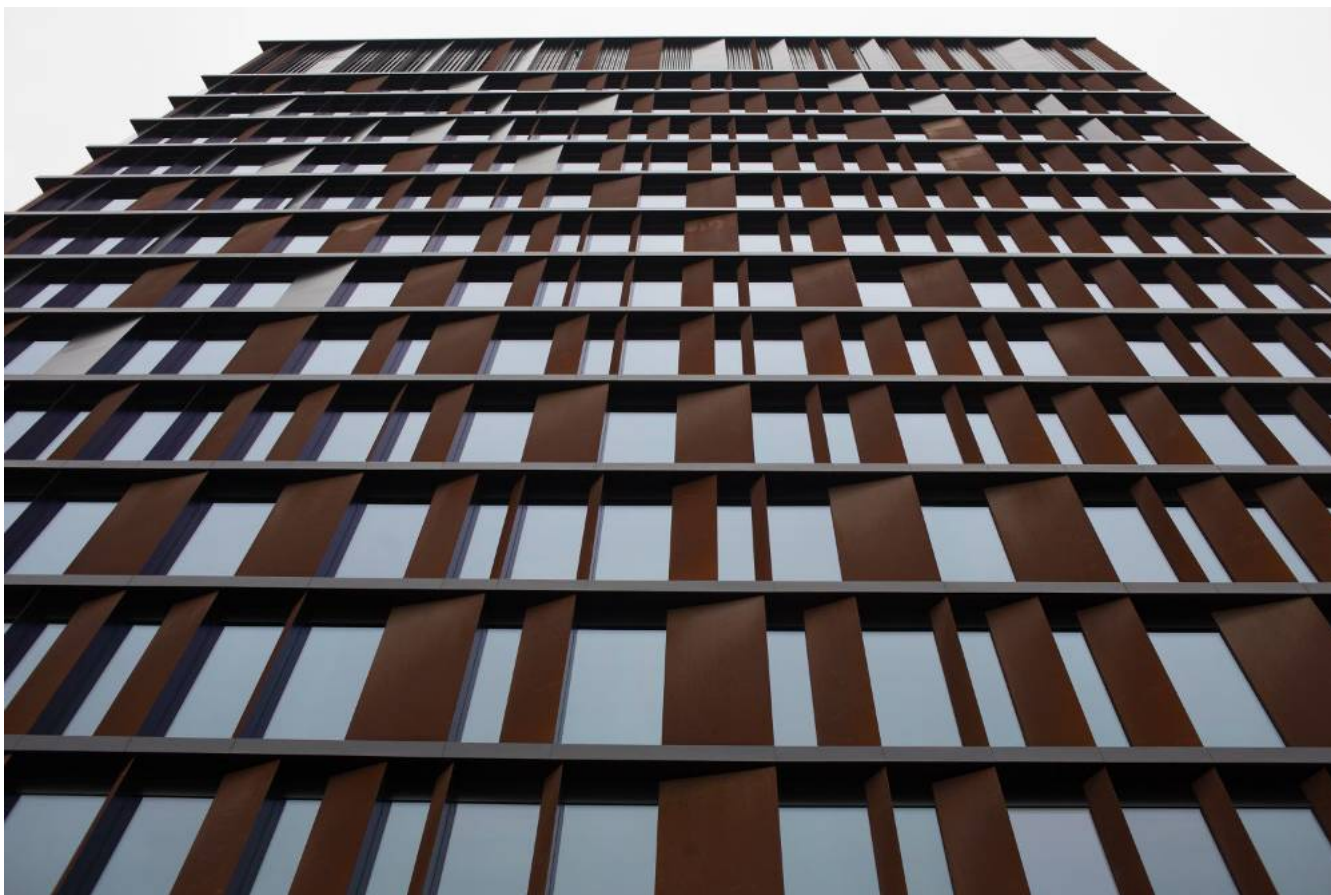
Setki tysięcy termomodernizacji

Podczas opracowywania dokumentu przeprowadzono badania dotyczące wszystkich budynków w Polsce. W kraju znajduje się ponad 14 mln budynków, z czego niemal połowę stanowią domy jednorodzinne, o zróżnicowanej

efektywności energetycznej – często bardzo niskiej.

Opierając się na tych danych, w latach 2021 – 2050 zaplanowano około 7,5 mln termomodernizacji, co daje około 250 tys. takich operacji rocznie – zarówno głębokich i płytkich. Płytką termomodernizacją polega przede wszystkim na wymianie wysokoemisyjnego źródła ciepła, jakim jest np. kocioł na paliwo stałe. Te zmiany mają wpłynąć przede wszystkim na poprawę jakości powietrza w Polsce. Głęboka termomodernizacja wiąże się z koniecznością dodatkowych działań: ocieplenia budynku i wymiany stolarki.

Udział głębokiej termomodernizacji będzie stopniowo rósł przy jednoczesnym stosowaniu etapowej termomodernizacji pozostałych budynków. To działanie spójne z transformacją w kierunku gospodarki neutralnej klimatycznie. Polska wdraża wiele programów na rzecz wsparcia renowacji – poprzez krajowe oraz unijne działania.



Aluprof dla modernizacji

Jednym z kluczowych aspektów tzw. głębokiej modernizacji jest wymiana starej, nieefektywnej energetycznie stolarki okiennej i drzwiowej. W obiektach powstałych kilka dekad temu podstawowym problemem jest występowanie mostków cieplnych oraz oczywiście – nieszczelność okien i drzwi. Można to naprawić, wymieniając stolarkę na nowoczesną, wykonaną z aluminium. Pozytywne efekty takich działań odczują nie tylko mieszkańcy i użytkownicy odnawianego budynku, dla których zwiększy się komfort cieplny, a rachunki za ogrzewanie będą niższe. Skorzysta na tym cała planeta – aluminium to jeden z najbardziej ekologicznych surowców na świecie. Metal jest nietoksyczny, wyjątkowo lekki, podatny na obróbkę i odporny na korozję. Idealnie nadaje się również do ponownego wykorzystania –

poddany recyklingowi nie traci swoich unikalnych właściwości, co oznacza, że może być wykorzystywany praktycznie bez końca.

Aluminium w służbie rewitalizacji

Wykorzystanie podczas odnawiania starych konstrukcji systemów aluminiowych pozwala tworzyć nowoczesną i zarazem klimatyczną architekturę. Wszystko dzięki nieograniczonym możliwościom konstrukcyjnym. Mowa m.in. o opcji gięcia łuków, a także nadawania profilom aluminiowym odpowiednich kształtów, charakterystycznych dla starych konstrukcji, w efekcie czego powstają okna i drzwi, których forma do złudzenia przypomina te sprzed dziesiątek lat.

W ofercie wiodącego producenta systemów aluminiowych dla budownictwa – firmy Aluprof SA – można znaleźć produkty specjalnie przeznaczone do odnawiania starych konstrukcji. Warto wymienić tu systemy okienne: MB-SLIMLINE i MB-FERROLINE oraz wersje INDUSTRIAL systemów MB-SR50N i MB- 79 N czy MB- Skyline Type R

W portfolio produktowym Aluprof znajduje się wiele produktów o wyjątkowych właściwościach termicznych, również tych przeznaczonych do budownictwa ekologicznego, pasywnego i tych zaprojektowanych z myślą o renowacji. Inwestorom myślącym o modernizacji starego budynku z pomocą może przyjść szerokie spektrum stosowania ekonomicznych okien i drzwi z izolacją termiczną na bazie systemu MB-79N. A chcącym cieszyć się wspaniałym widokiem na park z przeszklonego tarasu lub werandy – panoramiczne drzwi przesuwne MB-Skyline Type R o wyjątkowym designie i właściwościach użytkowych.

Technologia ratuje zabytki

Firma Aluprof dumna jest ze swojego wkładu w rewaloryzację i modernizację zabytkowych budynków. Za pomocą rozwiązań „szytych na miarę” na bazie najbardziej zaawansowanych systemów może sprostać najdziwniejszym i najbardziej nieoczekiwanym zadaniom, jakie przed stolarką w rekułtywowanych obiektach stawiają architekci i inwestorzy. Przykładem mogą być niedawno odnowione stołeczne budynki, takie jak: Browary Warszawskie, Fabryka Norblina, czy Hala Koszyki, a także łódzka Brama Miasta Łodzi . Wszystkie te obiekty cieszą zarówno najemców, jak i gości świetnymi parametrami cieplnymi, między innymi dzięki zastosowaniu unikalnych systemów fasadowych, okiennie-drzwiowych i przesuwnych firmy Aluprof.

Przykładowo, w Fabryce Norblina do budowy fasad wykorzystano między innymi ścianę słupowo-ryglową MB-SR50N HI+ o wysokiej izolacyjności termicznej oraz wariant „Pozioma Linia” systemu MB-SR50N, w którym w widoku zewnętrznym podkreśla się podziały poziome lub pionowe. Na liście zastosowanych w obiekcie rozwiązań Aluprof znajdują się ponadto automatyczne i manualne drzwi przesuwne MB-DPA, aluminiowe okna dachowe w systemie MB-RW, system MB-86 SI idealny do budowy aluminiowych okien i drzwi o wysokiej izolacyjności termicznej oraz okno z ukrytym skrzydłem MB-86US SI.



Lider i innowator branży

Aluprof SA należy do Grupy Kapitałowej Grupa Kęty SA — notowanej na Giełdzie Papierów Wartościowych w Warszawie, najnowocześniejszej i najszybciej rozwijającej się firmy produkcyjnej w branży aluminiowej w Europie Środkowo-Wschodniej. Spółka posiada 5 zakładów produkcyjnych w Polsce oraz 9 spółek handlowych w Europie i USA. Jest obecna w 55 krajach oraz prowadzi ekspansję na kolejne światowe rynki. Firma dostarcza nowoczesne systemy aluminiowe i innowacyjne rozwiązania dla budownictwa energooszczędnego i pasywnego. Zgodnie z hasłem „Let’s build a better future” firma promuje ideę zrównoważonego rozwoju w budownictwie i wdraża odpowiedzialne działania m.in. na rzecz redukcji śladu węglowego. Więcej informacji na stronie producenta: <https://aluprof.eu> .

Aluprof
[press box](#)