



Nowoczesne rozwiązania w budownictwie najczęściej kojarzą się z budownictwem komercyjnym – biurowcami, które nierzadko osiągają znaczne wysokości, wymagające wyjątkowych konstrukcji. Jednak wbrew pozorom stosowane są również w obiektach, których przeznaczenie nie jest związane jedynie z życiem zawodowym. Przedstawiamy obiekty służące ludziom w różnych obszarach ich życia i zainteresowań, które powstały z wykorzystaniem systemów Aluprof.

### **Centrum Południe we Wrocławiu**

Gdzie znajduje się ulica Powstańców Śląskich we Wrocławiu? Zlokalizować ją jest bardzo łatwo i to nawet z odległości kilkudziesięciu kilometrów, a to za sprawą strzelistego i wyróżniającego się na tle zabudowy miasta – wieżowca Sky Tower w systemach Aluprof. Tuż obok wyrasta, choć dużo niższy od swojego starszego sąsiada, to równie interesujący obiekt. To nowoczesny, przyjazny ludziom i środowisku kompleks „Centrum Południe” – innowacyjna przestrzeń inspirowana historią Wrocławia i jego architekturą.

Centrum Południe, łączące funkcje biurowe, usługowe i rekreacyjne, zostało zaprojektowane tak, by było jak najbardziej przyjazne ludziom i środowisku. Wykorzystuje wyłącznie energię pochodzącą ze źródeł odnawialnych, a to nie jedyna technologia użyta w obiekcie, który może być wzorcowym przykładem zrównoważonego budownictwa.

W kompleksie zastosowano instalację wody szarej, co pozwala na zaoszczędzenie ponad 50% tego zasobu, a obniżanie temperatury pomieszczeń jest wspierane przez system freecooling. Wykorzystuje on chłodne powietrze z zewnątrz, zastępując tym samym tradycyjne urządzenia klimatyzacyjne. Za odpowiednią termoizolację budynku – utrzymanie

ciepła w sezonie jesiennie-zimowym i ograniczenie nagrzewania wiosną i latem – odpowiadają także zastosowane tu systemy Aluprof. Fasadę zrealizowano w oparciu o rozwiązanie MB-SR50N HI+ o świetnych parametrach izolacji termicznej (Uf od 0,59 W/m<sup>2</sup>K), które osiągnięto m.in. poprzez wykorzystanie materiału PE w roli izolatora. Fasada ogranicza także przenoszenie dźwięków, a specjalna konstrukcja cechuje się wysoką wytrzymałością. Stolarka okiennie-drzwiowa Centrum Południe to z kolei system MB-86 SI, posiadający szerokie przekładki termiczne o nowym kształcie, które umożliwiły zastosowanie dodatkowej przegrody w strefie izolacji profili. Co więcej, wykorzystana w tym rozwiązaniu dwukomponentowa uszczelka centralna doskonale uszczelnia i izoluje termicznie przestrzeń pomiędzy skrzydłem i ościeżnicą.

Szereg powyższych rozwiązań sprawił, że budynek Centrum Południe został zakwalifikowany do certyfikatów WELL Core&Shell, WELL Health-Safety Rating oraz LEED Core&Shell na poziomie Platinum, a także mianowany Obiektem Bez Barrier.

### **Sara Kulturhus w Szwecji**

Łączy kulturę i rozrywkę, odbywają się tu wystawy, koncerty, spektakle czy spotkania. Oprócz wspomnianych funkcji pełni także inną, niezwykle ważną rolę. Stanowi wizytówkę gminy Skellefteå i dowód na to, że drewno jako budulec nie jest zarezerwowane wyłącznie dla niskiego budownictwa mieszkaniowego, ale może służyć również wysokim obiektom. W 20-piętrowym budynku, którego konstrukcja oparta jest również o szkło i aluminium, znajdują się ponadto hotel, spa oraz restauracja z panoramicznym widokiem na okolicę.

Realizując elewację, zdecydowano się na podwójne szklenie, mające dać wrażenie, że budynek wtapia się w otoczenie. Zewnętrzna powłoka powstała z wykorzystaniem systemu MB-SW55 ALUPROF – który został zaprojektowany specjalnie dla tego obiektu – z certyfikacją środowiskową BVB i oceną GOLD/BREEM SE. Z kolei wewnętrzne szklenie oparte jest o system MB-86 SI z wysoką wytrzymałością profili oraz izolacyjnością termiczną Uf od 0,92 W/m<sup>2</sup>K. To nie jedyne rozwiązania Aluprof, które znalazły tu zastosowanie. Fasadę w niższej części budynku zrealizowano w systemie MB-SR50N HI+ z certyfikatem Instytutu PHI Darmstadt w klasie A+, który jest rekomendowany do budowy obiektów pasywnych.

Wyjątkowość Sara Kulturhus – zarówno pod kątem budulca, jak i zastosowanych systemów, które wpisują się w realizację ekologicznego i energooszczędnego budownictwa – potwierdza fakt, że obiekt był prezentowany na wystawie „Build Better Now”. To wydarzenie towarzyszące tegorocznemu szczytowi klimatycznemu ONZ COP26, które odbywało się w wirtualnej rzeczywistości. Ten model wystawy umożliwił zebranie w jednym miejscu najbardziej inspirujących realizacji z całego świata, by promować zrównoważone budownictwo.

### **Browary Warszawskie w Warszawie**

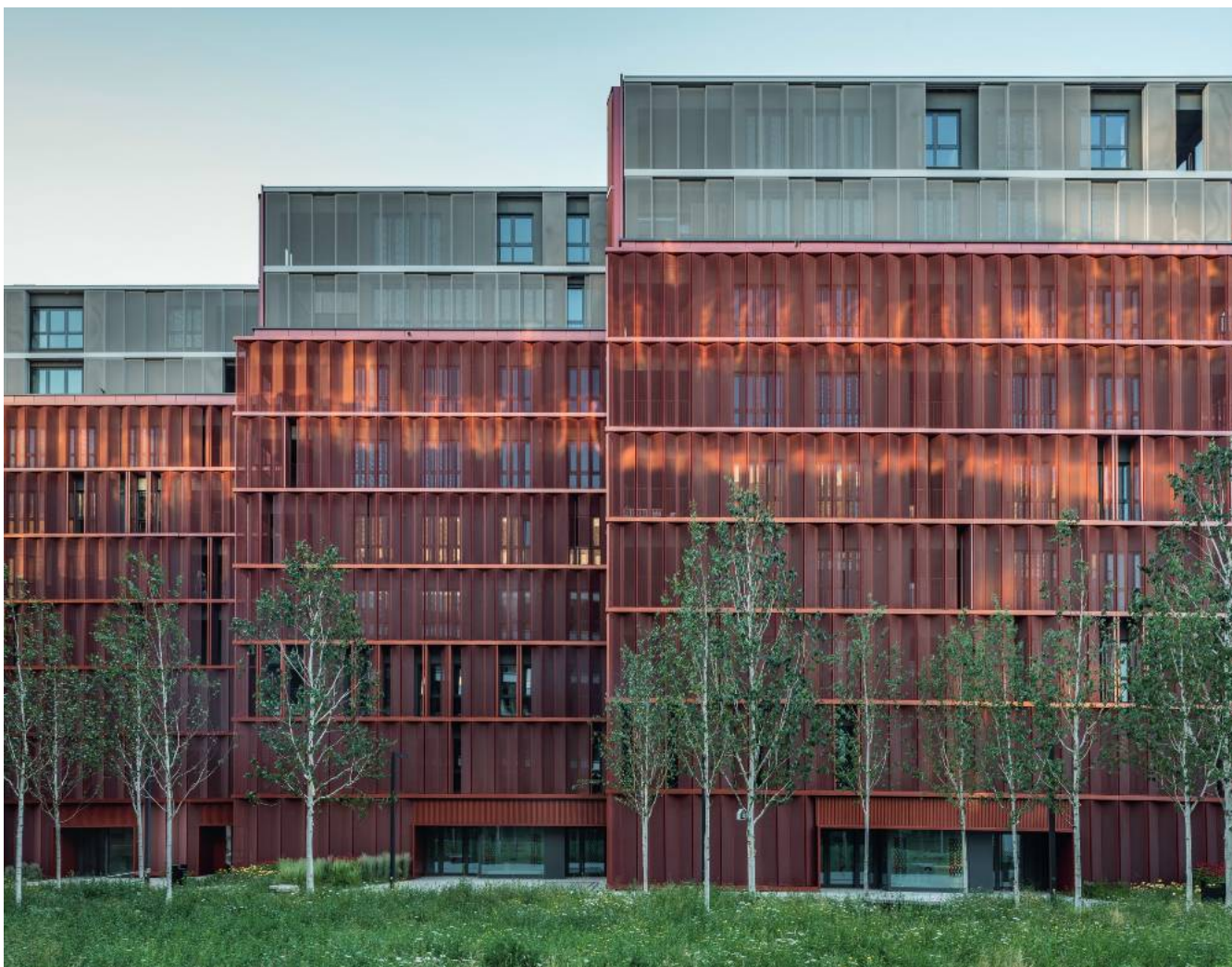
Niegdyś teren przemysłowy, wykorzystywany do produkcji piwa, obecnie wielofunkcyjna przestrzeń służąca mieszkańcom Woli i nie tylko. Rewitalizacja ponad 4-hektarowego terenu rozpoczęła się w 2017 roku i jest wzorowym przykładem transformacji, która łączy nowoczesność z zachowaniem historycznego dziedzictwa miejsca.

Nowe Browary Warszawskie to pasaż i place połączone zielenią, która odgrywa szczególną rolę w projekcie. We współpracy z dendrologami wyselekcjonowano gatunki drzew, które dobrze rozwijają się w przestrzeni miejskiej, a jednocześnie nie będą uciążliwe dla mieszkańców. W tym otoczeniu znalazło się również miejsce dla apartamentowców i obiektów biurowo-usługowych, które choć estetyką nawiązują do przeszłości, to wykorzystują najnowsze rozwiązania, jak fasada półstrukturalna MB-SR50N EFEKT – system dający szerokie możliwości w zakresie doboru profili, kształtowników oraz szklenia, okna odchylny-wysuwne otwierane na zewnątrz MB-SR50N OW czy drzwi z izolacją termiczną MB-86.

### Lider i innowator branży



ALUPROF SA należy do Grupy Kapitałowej Grupa Kęty SA — notowanej na Gieldzie Papierów Wartościowych w Warszawie, najnowocześniejszej i najszybciej rozwijającej się firmy produkcyjnej w branży aluminiowej w Europie Środkowo-Wschodniej. Spółka posiada 5 zakładów produkcyjnych w Polsce oraz 9 spółek handlowych w Europie i USA. Jest obecna w 55 krajach oraz prowadzi ekspansję na kolejne światowe rynki. Firma dostarcza nowoczesne systemy aluminiowe i innowacyjne rozwiązania dla budownictwa energooszczędnego i pasywnego. Zgodnie z hasłem „Let’s build a better future” firma promuje ideę zrównoważonego rozwoju w budownictwie i wdraża odpowiedzialne działania m.in. na rzecz redukcji śladu węglowego. Więcej informacji na stronie producenta: <https://aluprof.eu> .



*Browary Warszawskie, fot. Juliusz Sokołowski*



**newss.pl**

Dla pracy, kultury i rozrywki. Wyjątkowe obiekty w systemach Aluprof

---

*Browary Warszawskie, fot. Juliusz Sokołowski*



*Sara Kulturhuset*

**Aluprof**  
[press box](#)