

Wieżowiec 4 Wellington Place to perła w architektonicznej koronie rewitalizowanej dzielnicy angielskiego Leeds. Głównym motorem napędowym projektu był zrównoważony rozwój i szybka realizacja ambitnego planu zagospodarowania. Systemy okiennie-drzwiowe i fasadowe dla budynku dostarczył Aluprof.

Dynamiczny rozwój Wellington Place

Wellington Place to nowoczesna, pełna życia dzielnica Leeds, jednak okolica nie zawsze tak wyglądała. Tutejszy dworzec, zamknięty w 1967 roku, odgrywał główną rolę w przemysłowym dziedzictwie miasta. W ciągu ostatnich kilku lat przestrzeń została całkowicie zrewitalizowana, by stworzyć estetyczne i łączące lokalnych mieszkańców miejsce.

Autorem koncepcji zagospodarowania całej przestrzeni publicznej w ramach planu generalnego jest biuro Gillespies. Ukoronowaniem tych działań to 4 Wellington Place - budynek biurowy klasy A zaprojektowany przez Sheppard Robson Architects dla MEPC.

Klejnot okolicy

Ośmiopiętrowy budynek wznosi się na trójkątnej działce i oferuje prawie 12,5 tys. m² powierzchni użytkowej – w tym 1 600 m² miejsca na sklepy, restauracje i strefę rekreacyjną na parterze. 4 Wellington place został zaprojektowany na planie centralnego rdzenia i zapewnia niezakłócone przemieszczanie się oraz duże, otwarte przestrzenie wewnątrz

budynku.

Trójkątny budynek został z zewnątrz wykończony materiałami z kamienia i brązu. Pionowe panele, wykonane z tych surowców, są połączone z przeszkleniami na elewacjach, co upodabnia całą bryłę do drogiego kamienia.

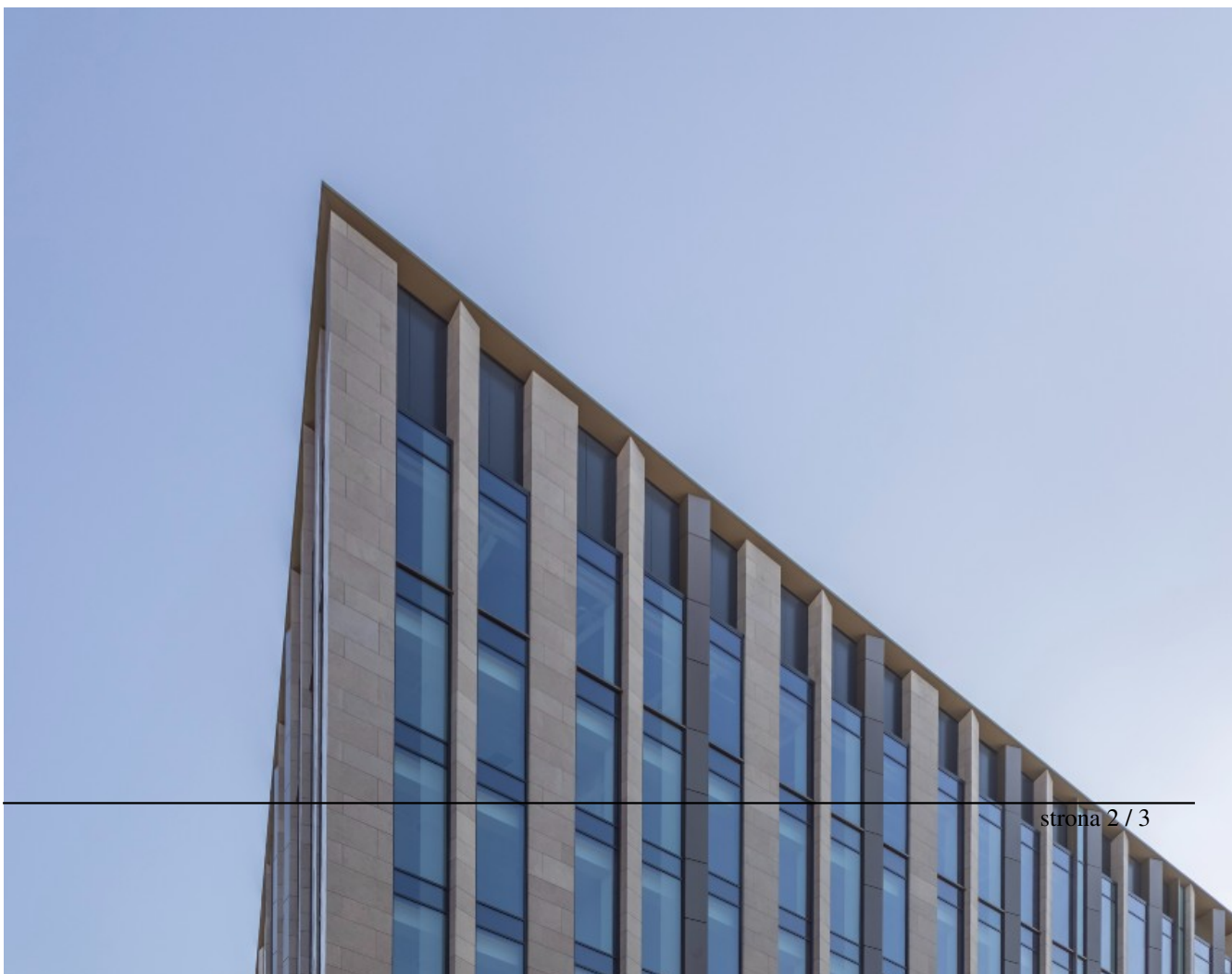
Na dachu 4 Wellington Place zaprojektowano dwupoziomowy taras, który zapewnia widok na Tower Square i resztę Wellington Place. Przed wejściem do biurowca zainstalowano dużą, granitową fontannę.

Systemy aluminiowe

Zrównoważony rozwój był kluczowym czynnikiem, stojącym za projektem nie tylko samego 4 Wellington Place, ale całego planu generalnego zagospodarowania okolicy. Inżynierowie i architekci wzorowali się więc na najlepszych praktykach z UK, całej Europy i świata. Właśnie dlatego, w zakresie stolarki postawiono na aluminiowe rozwiązania najwyższej klasy. Firma Aluprof jest dumnym dostawcą systemów i rozwiązań okiennie-drzwiowych oraz fasad aluminiowych dla tego projektu. Producent przy realizacji 4 Wellington Place współpracował z głównym wykonawcą – firmą Wates i specjalistami od elewacji Speedclad.

W budynku postawiono na drzwi harmonijkowe z linii MB-86 Fold Line oraz ceniony system drzwi podnosząco-przesuwanych MB-77HS. Oba te systemy charakteryzują się świetnymi parametrami izolacyjności termicznej, co zapewnia wysoką wydajność energetyczną. MB-77HS to również jedyny produkt dostępny na rynku, który przeszedł rygorystyczne testy odporności na warunki atmosferyczne CWCT przeprowadzane na systemach ścian osłonowych w wysokich budynkach.

Charakterystyczne, kamienno-brązowe elewacje oparte są na popularnym systemie fasadowym słupowo-ryglowym Aluprof MB-SR60N. To produkt pozwalający zrealizować nawet najbardziej ambitnie projekty architektoniczne, zapewniając jednocześnie doskonale właściwości i przyciągającą wzrok estetykę.



news.pl

4 Wellington Place - zrównoważony biurowiec najwyższej klasy

Aluprof

[press box](#)