



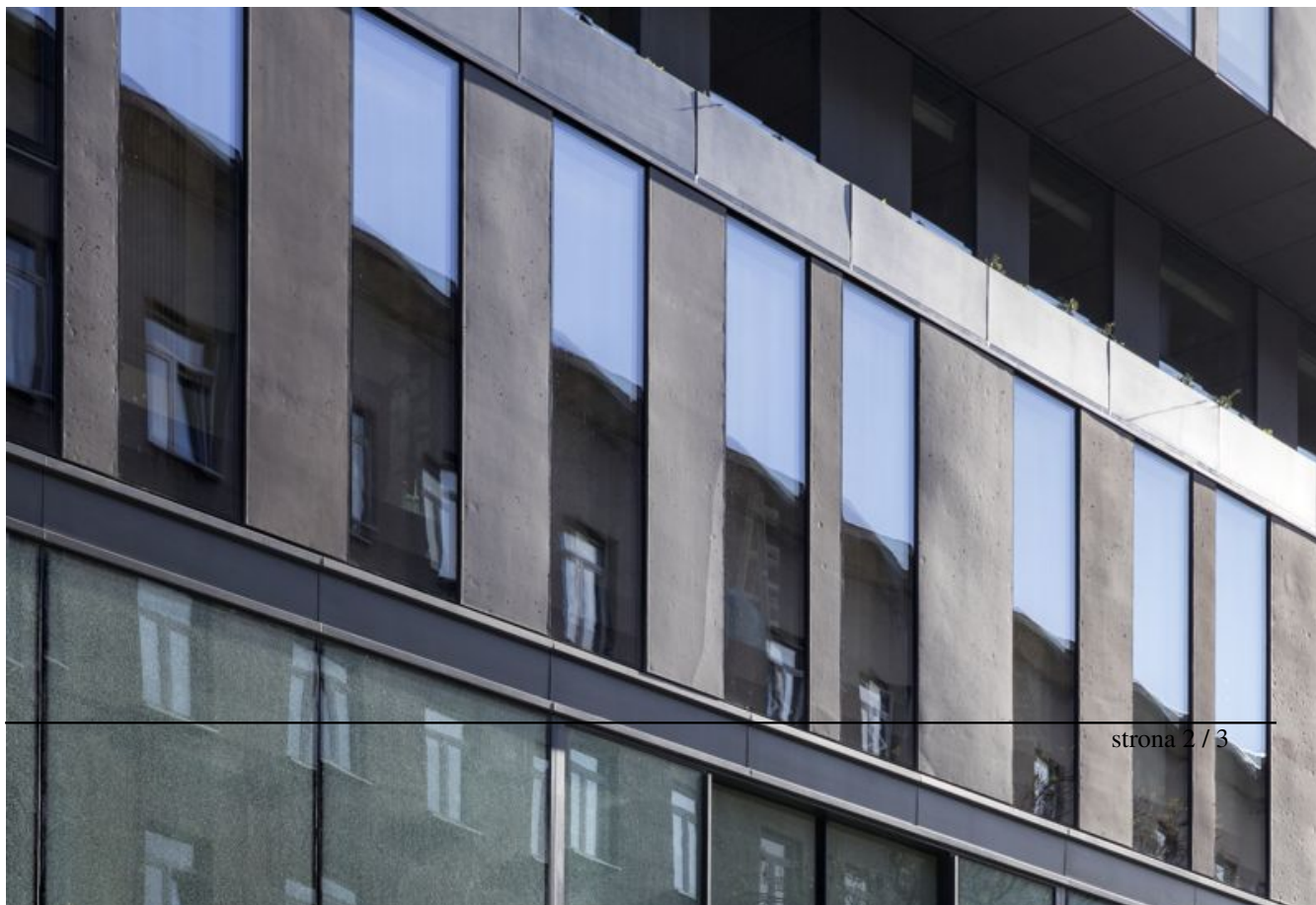
Od kilku ostatnich lat rynek hotelowy w Warszawie przeżywa odrodzenie, stając się topową destynacją środkowo-europejskiej turystyki. Teraz oczy mieszkańców stolicy, pasjonatów dobrej architektury i amatorów podróżowania skupione są na pięciogwiazdkowym Hotelu Nobu. Obiekt reprezentuje markę, którą założyła trójka przyjaciół – Robert De Niro, Nobu Matsuhisa i Meir Teper, posiadająca swoje hotele m.in. w Miami, Barcelonie, Manili i na Ibizie. Luksusowy budynek, powstały z wykorzystaniem innowacyjnych systemów aluminiowych ALUPROF, jest pierwszą filią sieci w Europie Środkowo-Wschodniej.

Otoczony przedwojennymi budynkami w centrum miasta, Nobu mieści się w kamienicy w stylu Art Deco z początku XX wieku, powiększoną o nowe nowoczesne skrzydło. Pierwszy na polskim rynku hotel lifestylowy może poszczycić się niebanalnym designem i eleganckim wzornictwem. Architekci postawili m.in. na łukowe konstrukcje aluminiowo-szklane, kątowe połączenia ścianek czy ozdobne szprosy naklejane na szkło, podnosząc tym samym walory estetyczne elewacji. Odpowiednie rozwiązania dostarczyła firma ALUPROF, producent systemów aluminiowych. Z zewnątrz obiekt wyróżnia się niebagatelnych rozmiarów, zorientowaną pionowo żywą ścianą.

Do dyspozycji gości przygotowano 117 pokoi zaprojektowanych w uwspółcześnionym japońskim stylu i zaopatrzonych w dźwiękoszczelne, panoramiczne okna sięgające od podłogi do sufitu. Na wyposażeniu pokoi znajdują się m.in. maty do jogi, luksusowe przybory toaletowe i tradycyjne japońskie zestawy do herbaty. Najbardziej prestiżowym pokojem w hotelu będzie apartament Nobu o łącznej powierzchni 1173 m² z salonem, aneksem kuchennym i jadalnią.

Do pozostałych atrakcji należy m.in. strefa wellness umiejscowiona na najwyższym piętrze z najwyższej klasy centrum fitness, gwarantującym widok na miasto. W obiekcie zaaranżowano atrakcyjną przestrzeń eventową, a także strefę gastronomiczną. W Nobu Warszawa znajdzie się słynąca ze swoich specjałów restauracja z kuchnią azjatycką w stylu fusion. Goście będą mieli także okazję spróbować tradycyjnych polskich wypieków w kawiarni Nobu.

Szacunkowa wartość prestiżowej inwestycji to 100 mln złotych. Za projekt nowego skrzydła oraz (częściowo) wnętrz jest odpowiedzialna polska pracownia architektoniczna Medusa Group. Inwestorem jest Tacit Investment, będący właścicielem takich realizacji, jak warszawskie apartamentowce: Cosmopolitan Twarda 4 i Park Lane czy wrocławski Hotel The Bridge.



newss.pl

Hotel Roberta De Niro z systemami ALUPROF otworzy się w sierpniu

Aluprof

[press box](#)