



Architekci nie ustają w poszukiwaniach sposobów na wyróżnienie nowych inwestycji budowlanych w przestrzeni miejskiej. Niekonwencjonalne rozwiązania są zdecydowanie w cenie. Z pewnością można zaliczyć do nich zabiegi, mające na celu kreatywne przełamanie monolitu bryły. Pozwalają one bowiem na uzyskanie oryginalnego efektu przejrzystości. Taką funkcję pełnią dziś właśnie koronkowe fasady – efektowne formy odziane w odpowiednio dobrane materiały na miarę architektury przyszłości. Coraz częściej tego typu perełki zdobną polskie ziemie.

„Koronkowa robota” – to sformułowanie, które zna zapewne każdy Polak, przecież jesteśmy narodem nie tylko walecznym – wskazuje na to jednoznacznie historia, lecz także wyjątkowo uzdolnionym – wykonujemy każdą zleconą pracę z najwyższą starannością i precyzją, z czego słyniemy na świecie. To powiedzenie można z powodzeniem odnieść również do branży budowlanej – polska myśl techniczna rośnie bowiem w siłę. Rodzimi architekci coraz częściej tworzą bowiem niebanalne, ażurowe formy brył. Prześwitujące, niemal rzeźbiarskie fasady wymagają jednak zastosowania odpowiednich systemów budowlanych, skrojonych na potrzeby konkretnych inwestycji. Takim wsparciem technologicznym dla architektów są rozwiązania z innowacyjnego materiału – aluminium. A to przecież wytrzymałe, a zarazem wyjątkowo plastyczne tworzywo wyobraźni dla każdego wirtuoza budowlanego.

Spektakl światła i kolorów

Architektura danych czasów stanowi zawsze interpretację ducha epoki. Obecnie w unowocześnionej formie do łask wracają koronkowe elewacje. Żadne inne konstrukcje nie pozwalają bowiem na tak zgrabny mariaż nowoczesnego projektowania z zastałym kontekstem, do którego często należą wątpliwej urody budowle z czasów PRL-u. Tego typu współczesne realizacje stanowią zatem wartość dodaną do wyglądu danego otoczenia, dodając mu nowego blasku i szlif. Trend ma swoje korzenie w barokowym zamiłowaniu do ornamentów. Niemal biżuteryjne zdobienia wkroczyły

wówczas z impetem w branżę budowlaną. – Misterne „rzeźbienia” wykonuje się często z betonu, pod nimi, w drugiej warstwie widoczne są zaś duże, często fantazyjnie zaprojektowane połączenia przeszkleń, które opierają się o systemy aluminiowe. Z wysokiej jakości rozwiązań tego typu słynie ALUPROF, a co ważne są one tworzone pod potrzeby konkretnego inwestora. Co najmniej 6 na 10 nowoczesnych budynków powstających w Polsce zawiera właśnie elementy produkowane przez ALUPROF – tłumaczy Elżbieta Dziubak, Generalny Architekt ALUPROF. Dzięki ażurowym elewacjom można zagrać światłem, które tańczy w owych przezroczystościach, co niweluje wrażenie masywności takiej bryły. Ciekawe detale przyciągają wzrok oraz nadają obiektom indywidualny charakter. Przykładem tego są chociażby monumentalne budowle Antonio Gaudiego. Ażurowość widoczna jest chociażby w majestatycznej bryle świątyni Sagrada Família, autorstwa właśnie tego niezwykle utalentowanego architekta katalońskiego. W Polsce nie brakuje również zachwycających koronkowych dzieł architektonicznych.

Przyozdobione wyjątkową koronką

Niewątpliwie innowacyjne formy architektoniczne są znakiem współczesnych czasów, symbolem rozwoju i postępu. Fenomenem ostatnich lat okazały się przede wszystkim co najmniej dwuwymiarowe elewacje, dzięki którym bryły budynków zyskują na oryginalności oraz dynamice. Wpływa to pozytywnie na urozmaicenie obrazu polskich ziem, utrwalanie wizerunku Polski jako kraju nowoczesnego oraz popularyzowanie rodzimej myśli artystyczno-technicznej. – Ażurowe elewacje, które według wizji projektanta opierają się na grze prześwitów, cieszą się dużym zainteresowaniem. Stanowią wyjątkową formę dekoracji budynku, nadając mu lekkość i indywidualnego charakteru. Dzięki temu prezentuje się on spektakularnie na tle powtarzalnych i przewidywalnych brył minionych dekad – tłumaczy prof. zw. dr hab. arch. inż. Ewa Kuryłowicz, Generalny Projektant autorskiej pracowni Kuryłowicz & Associates, kierownik Zakładu Pracowni Projektowania i Teorii Architektury na Wydziale Architektury Politechniki Warszawskiej. – Możliwość niekonwencjonalnego kształtowania wyglądu fasady na bazie nowoczesnych systemów ALUPROF rewolucjonizuje architekturę, jak również przestrzeń polskich miast. Przykładem rodzimych koronkowych inwestycji są Prosta Tower w Warszawie oraz Galeria Warmińska w Olsztynie, oba projektu Kuryłowicz & Associates. Spod żelbetowej konstrukcji prześwitują ogromne połączenia przeszkleń zaprojektowanych na bazie systemów aluminiowych. Nie ustępują one zagranicznym budowlom, w tym nawet okazałemu ażurowemu wieżowcowi O14 w Dubaju – dodaje z dumą uznana architekt.

Każda budowla może zyskać ciekawy, dekoracyjny płaszcz. Ważne tylko, aby całość była wysmakowana i wyważona oraz dobrze wpisywała się w istniejące otoczenie. Ekspresyjne, ażurowe elewacje wyglądają niezwykle atrakcyjnie. Modułarność, porządek i przejrzystość – to przecież triada idealna.



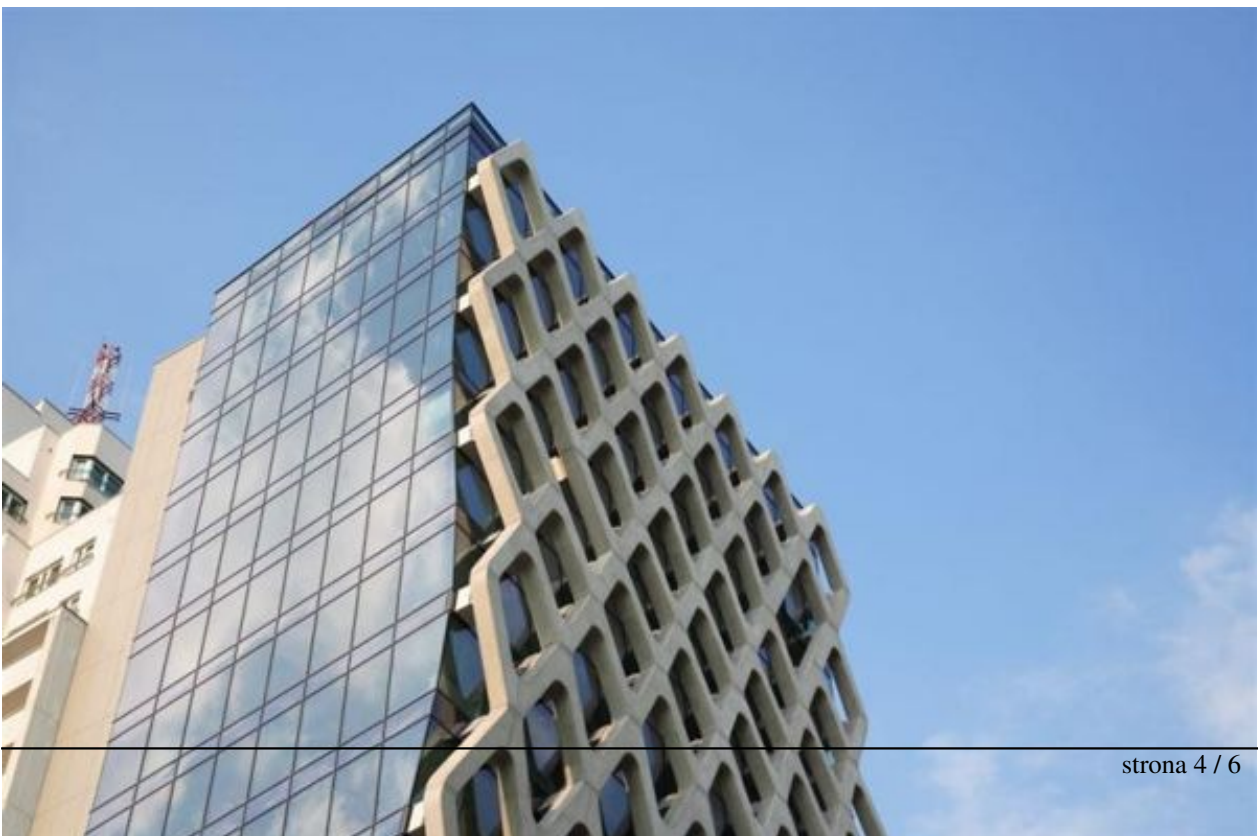
fot. ALUPROF: Galeria Warminska - elewacja



fot. ALUPROF: Galeria Warminska - wnetrze



fot. ALUPROF: Galeria Wraminska



fot. ALUPROF: Prosta Tower



fot. ALUPROF: Prosta Tower - elewacja

newss.pl

Ażurowość w architekturze

Aluprof [PRESS BOX](#)