



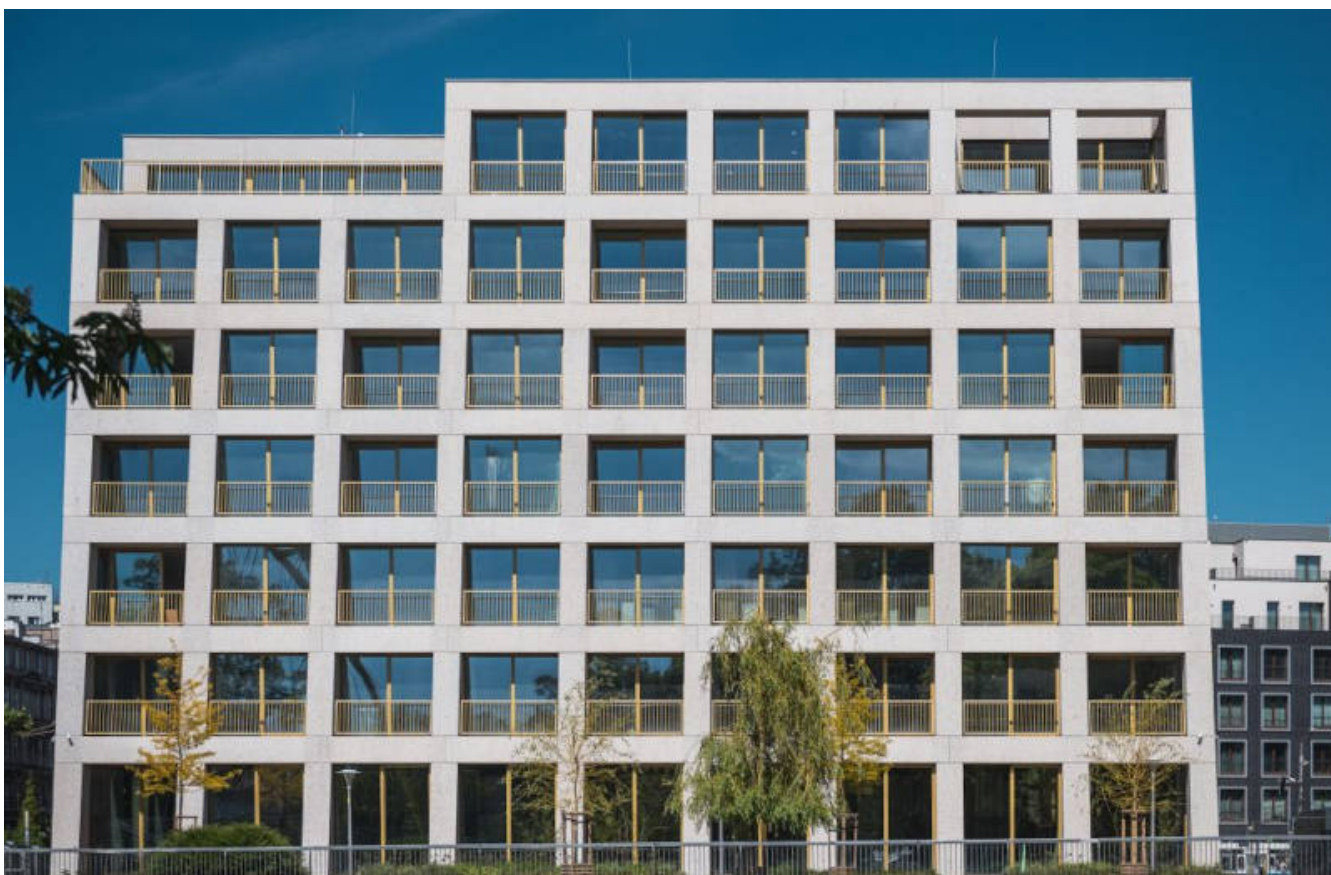
Nowe apartamentowce Boulevard Drobnera tworzą harmonijny pomost pomiędzy przeciwstawnymi stylami architektonicznymi reprezentowanymi przez pochodzące z różnych okresów zabudowania nabrzeża Odry. Pracownia Major Architekci postawiła na ponadczasowe, wysokiej jakości materiały elewacyjne w postaci surowego betonu i wielkoformatowych przeszkleń w systemach aluminiowych Schüco, które dodatkowo zapewniają wysoką izolacyjność akustyczną.

Projektując nowe budynki apartamentowe w ramach inwestycji Boulevard Drobnera pracownia Major Architekci stanęła przed wyzwaniem wkomponowania nowych brył w dość zróżnicowany krajobraz nadodrzańskich bulwarów, z masywną postmodernistyczną bryłą hotelu Park Plaza w zielonym odcieniu z jednej i budynkiem zwieńczonego blankami aresztu wojskowego w stylu neogotyckim z drugiej strony. Pejzaż odzwierciedlający bogatą historię miasta uzupełniają kamienice miejskie od strony ulicy Drobnera i naturalne otoczenie rzeki Odry z jej majestatycznymi, zielonymi wyspami oraz nowoczesną kładką w żywej kolorystyce. Odpowiedniego zagospodarowania wymagał również znajdujący się na działce zabytkowy budynek starej szkoły. Idealnym sposobem na stworzenie harmonijnej zabudowy działki położonej w urozmaiconej architektonicznie lokalizacji okazało się użycie neutralnych w wyrazie materiałów i prostych form geometrycznych. Surowy charakter elewacji ze śrutowanego betonu przełamują efektowne, duże przeszkleń osadzone w „złoty” ramach w aluminiowych systemach Schüco.

Umiejętnie stopniowane struktury

Głównym celem pracowni było zaprojektowanie przestrzeni, która z jednej strony zapewni wysoki komfort

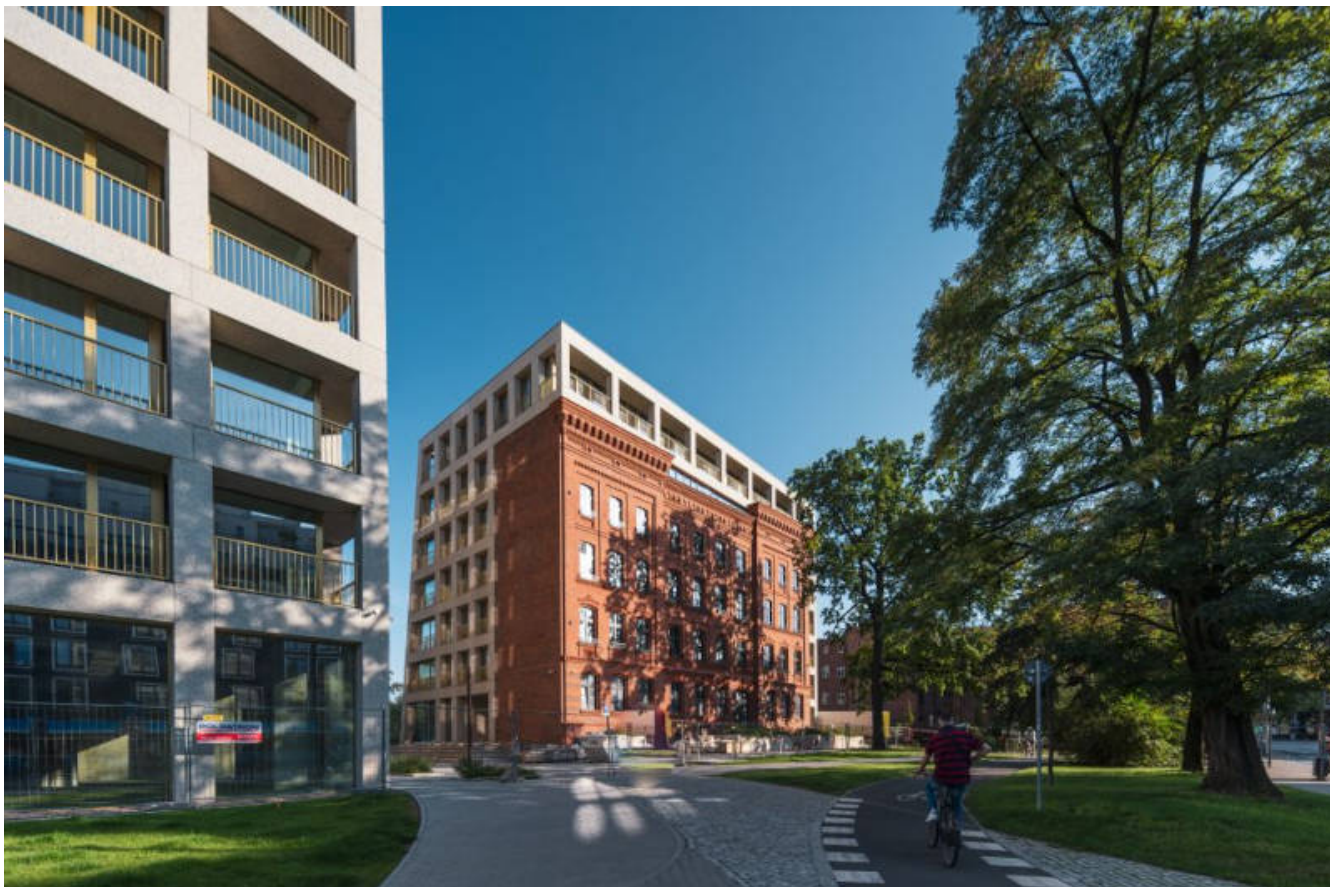
mieszkania, a z drugiej – połączy ze sobą dwa przeciwstawne światy – miejską linię zabudowy i rzekę Odre wraz z jej zielonymi wyspami. Nowe apartamentowce pod względem kubatury nawiązują do swoich bezpośrednich sąsiadów – nowoczesnego hotelu z jednej i XIX wiecznego budynku aresztu z drugiej strony. Od strony ulicy Drobnera apartamentowce domykają miejską zabudowę. Natomiast wychodzące na Odre pochyle ściany sprawiają, że budynki wydają się „zapierać” o jej brzeg. Wyzwaniem pod względem projektowym był także ceglany budynek szkoły. Finalnie połowa starego budynku została odtworzona i włączona w nową, betonową strukturę. Jego historyczny charakter jest widoczny także od wewnątrz – w układzie pomieszczeń, materiałach wykończeniowych i różnicach poziomów na łączeniu dwóch części. Kompleks złożony z dwóch apartamentowców różniących się kubaturą i częściowo zastosowanymi materiałami wymagał wspólnego mianownika, którym okazały się prefabrykaty z wysokiej jakości betonu o organicznej, śrutowanej fakturze, które jednocześnie pełnią funkcję konstrukcji i elewacji. Masywność i surowość betonu przełamują efektowne, duże przeszklenia okienne i przesuwne.



W stronę cichego luksusu

Elewacja o konsekwentnym układzie kraty została zaakcentowana delikatnymi, ażurowymi balustradami i smukłymi ramami okiennymi w złotym odcieniu. Ślusarka w systemach aluminiowych Schüco nie tylko pełni rolę efektownej „biżuterii”, dzięki kolorystyce nawiązującej do złota, lecz także nadaje bryłom budynków większą lekkość. Zastosowane w przejściach na loggie termoizolowane drzwi przesuwne serii Schüco ASE 80.HI oraz okna przesuwne typu PASK zapewniają mieszkańcom panoramiczny widok na architektoniczny krajobraz miasta z jego ikonicznymi zabytkami, takimi jak gmach Uniwersytetu Wrocławskiego czy Archikatedra św. Jana Chrzciciela. Natomiast duże okna serii AWS 75 SI+ oraz AWS 90 SI+ ze skrzydłami stałymi i rozwierno-uchylnymi skutecznie chronią wnętrza przed hałasem, szczególnie od ruchliwej ulicy Drobnera. Ze względu na położenie inwestycji w centrum miasta

szczególnym wymogiem postawionym w projekcie była wysoka izolacyjność akustyczna stolarki okiennej, a starannie dobrane w oparciu o szczegółową analizę warunków rozwiązania Schüco spełniły to wymaganie na wysokim poziomie. Na przykład system okienny Schüco AWS 75.SI+ zapewnia ochronę nawet do 48 dB (A). Na uwagę zasługują także zastosowane w projekcie, wysokie na kondygnację przeszklenia narożne, które wpuszczają do apartamentów maksymalną dawkę naturalnego światła także w miejscach, gdzie zabudowa jest mocniej zagęszczona.



Schüco – Systemowe rozwiązania okien, drzwi i fasad

Grupa Schüco z siedzibą w Bielefeld zajmuje się projektowaniem i sprzedażą systemowych rozwiązań powłok budynków z aluminium, stali i PVC-U. Portfolio produktów obejmuje systemy okienne, drzwiowe, fasadowe, wentylacyjne, bezpieczeństwa i ochrony przeciwsłonecznej, a także inteligentne sieciowe rozwiązania dla budownictwa mieszkaniowego i obiektowego. Schüco zapewnia również doradztwo i cyfrowe rozwiązania na każdym etapie procesu budowlanego – od wstępnej koncepcji, poprzez projekt, produkcję i montaż aż po obsługę posprzedażową wraz z konserwacją i serwisem. Portfolio uzupełniają maszyny do produkcji i usługi dostosowane do potrzeb klienta. Jako jedna z wiodących firm w branży budowlanej, Schüco dąży do tego, aby być pionierem w zakresie całościowego zrównoważonego rozwoju oraz aktywnie przyczyniać się do osiągnięcia neutralności klimatycznej i tworzenia gospodarki o obiegu zamkniętym w branży budowlanej dzięki swoim produktom i usługom. Założona w 1951 roku firma Schüco działa obecnie w ponad 80 krajach i zatrudnia 6850 pracowników. W 2024 roku roczny obrót firmy wyniósł 2,05 miliarda euro. Więcej informacji na stronie www.schueco.pl

newss.pl

Harmonijna architektura kontrastów na wrocławskim Nadodrze

Schüco International Polska

[press box](#)