



Decyzja o dociepleniu domu to inwestycja, która przekłada się na komfort mieszkańców i znaczące oszczędności energetyczne przez wiele lat. Wśród dostępnych na rynku rozwiązań, płyty swissporXPS (polistyren ekstrudowany) cieszą się rosnącą popularnością, szczególnie w zastosowaniach wymagających zwiększonej odporności na wilgoć i naciski mechaniczne. swisspor to szwajcarska marka, która wyznacza standardy jakości w tej kategorii produktów.

Czym jest swissporXPS i dlaczego warto go wybrać?

Płyty swissporXPS to polistyren ekstrudowany charakteryzujący się zamkniętą strukturą komórkową, która zapewnia doskonałe właściwości izolacyjne i minimalną nasiąkliwość wodą. W przeciwieństwie do tradycyjnego styropianu EPS, płyty XPS są znacznie bardziej odporne na wilgoć, co czyni je idealnym rozwiązaniem do ocieplania elementów narażonych na kontakt z wodą gruntową i opadami.

Główne zalety swissporXPS:

- Niski współczynnik przewodzenia ciepła (lambda około 0,033-0,035 W/m·K).
- Praktycznie zerowa nasiąkliwość wodą dzięki zamkniętym komórkom.
- Wysoka wytrzymałość na ściskanie, co zapobiega deformacjom pod obciążeniem.

- Odporność na pleśń, grzyby i procesy biologiczne.
- Długotrwała stabilność parametrów izolacyjnych.
- Łatwość w obróbce i montażu.



Powierzchnia gładka vs waflowana – kluczowe różnice

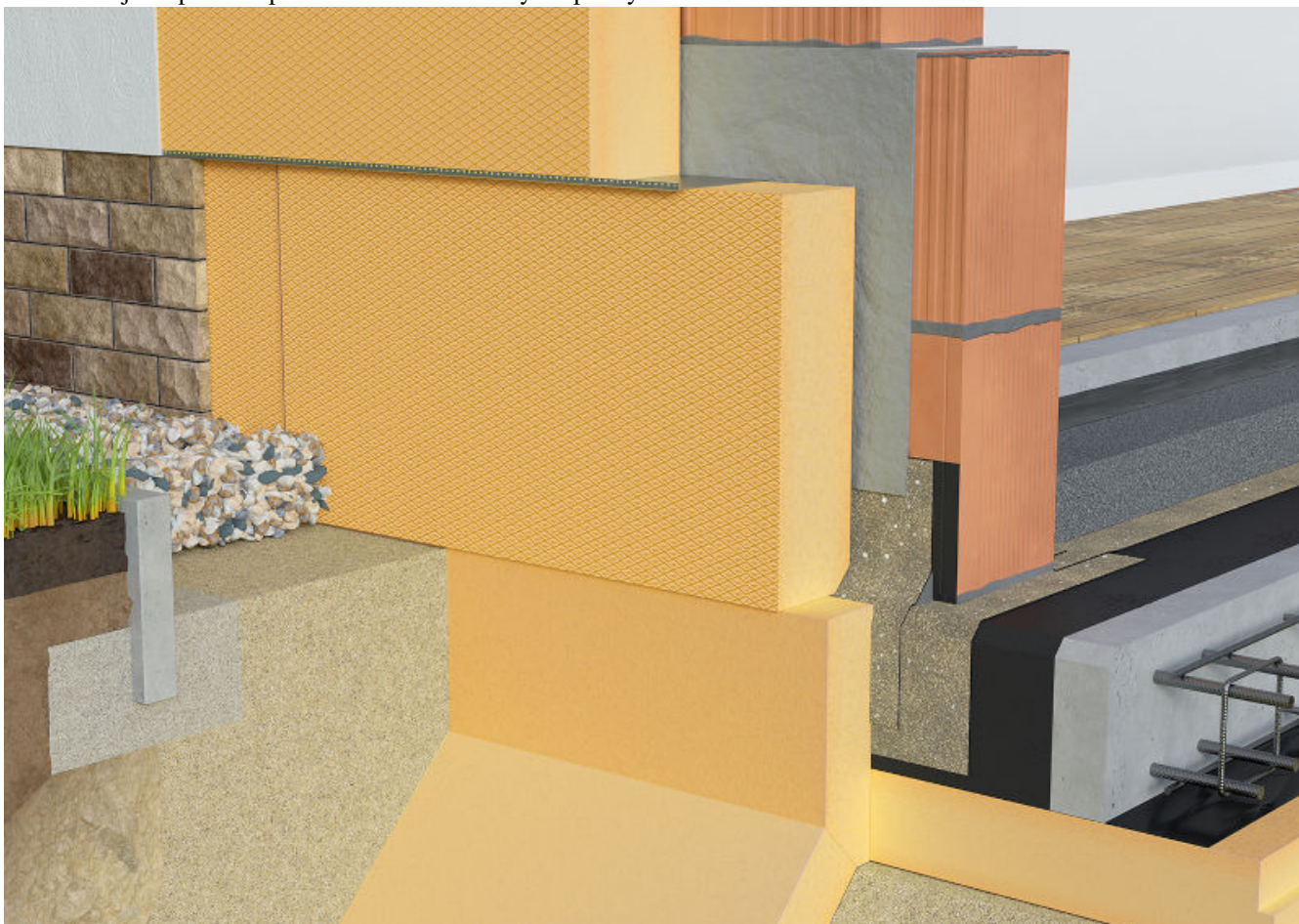
swissporXPS dostępny jest w dwóch wariantach powierzchni, z których każdy przeznaczony jest do innych zastosowań. Oba posiadają płyty o krawędziach prostych lub frezowanych. Zrozumienie różnic pomiędzy płytami swissporXPS z powierzchnią gładką i waflowaną jest kluczowe dla prawidłowego wykonania izolacji.

Płyty swissporXPS z powierzchnią gładką (swissporXPS 300) – charakteryzują się równą, nieprofilowaną strukturą z obu stron. Ich wytrzymałość na ściskanie dla grubości powyżej 5 cm to 300 kPa a nasiąkliwość wody przy długotrwałym zanurzeniu jest $\leq 0,7\%$. Ten wariant sprawdza się przede wszystkim w zastosowaniach fundamentowych.

Zastosowania powierzchni gładkiej:

- Ocieplenie fundamentów i ścian piwnic od zewnątrz.
- Izolacja obwodowa (wokół budynku poniżej poziomu gruntu).
- Ocieplenie pod płytą fundamentową.

- Izolacja stropów nad piwnicami.
- Izolacja cieplna balkonów i tarasów
- Ocieplenie dachów odwróconych (zielone, użytkowe).
- Izolacja cieplna stropodachu w ruchu kołowym i pieszym.



Płyty swissporXPS z powierzchnią wafłowaną (swissporXPS 300 GE) – powierzchnia wafłowana to charakterystyczne, równomiernie rozmieszczone wgłębienia tworzące specjalną siatkę. Ta struktura ma za zadanie zwiększyć przyczepność klejów oraz zapraw. Ich wytrzymałość na ściskanie to 200 kPa a absorpcja wody przy długotrwałej dyfuzji jest $\leq 3,0\%$.

Zastosowania powierzchni wafłowanej:

- Ocieplenie ścian zewnętrznych nadziemnych w strefie cokołowej (metoda lekka mokra – ETICS).
- Ocieplenie ścian piwnic od wewnątrz.
- Wszędzie tam, gdzie wymagane jest nakładanie warstw tynkarskich.

Płyty swissporXPS to rozwiązanie najwyższej jakości, które przy prawidłowym doborze i montażu zapewni doskonałą izolację termiczną na długie lata. Kluczem do sukcesu jest zrozumienie różnic między powierzchnią gładką a wafłowaną.

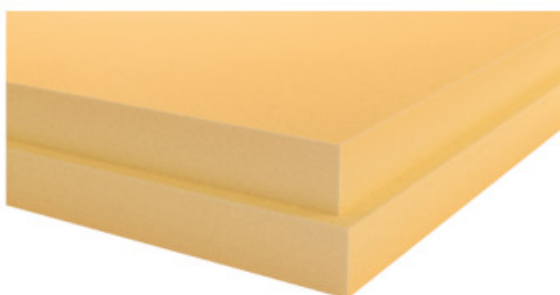
Przestrzeganie technologii montażu i dopasowanie odpowiedniego wariantu produktu do danego zastosowania zagwarantują, że inwestycja w ocieplenie swissporXPS zwróci się poprzez niższe rachunki za ogrzewanie i komfort

cieplny przez dziesiątki lat.

Więcej informacji o płytach swissporXPS jest dostępnych na www.xps.swisspor.pl.

swissporXPS 300 SF
swissporXPS 500 SF
swissporXPS 700 SF

Krawędź frezowana, powierzchnia gładka



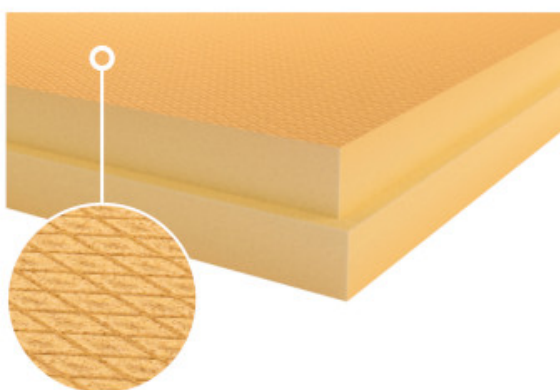
swissporXPS 300

Krawędź prosta, powierzchnia gładka



swissporXPS 300 GE/SF

Krawędź frezowana, powierzchnia waflowana



swissporXPS 300 GE

Krawędź prosta, powierzchnia waflowana

