

HÖRMANN

W firmie w Zamościu przez wiele lat użytkowana była brama przemysłowa marki Hörmann, którą wyprodukowano w 1975 roku. Jej historia udowadnia, że inwestycja w trwałe, sprawdzone rozwiązania oraz odpowiednia konserwacja przynoszą realne oszczędności i oferują niezawodność przez dekady.

Firma Hörmann jest jednym ze światowych liderów w produkcji bram przemysłowych, systemów przeładunkowych oraz drzwi dla budownictwa obiektowego. Produkty tej marki cenione są za solidność, innowacyjność i wysoką jakość wykonania. Doskonałym tego przykładem jest wyprodukowana w 1975 roku segmentowa brama przemysłowa, która przez wiele lat bezawaryjnie służyła w serwisie opon dla samochodów ciężarowych w Zamościu.

Dobry montaż i konserwacja decydują o trwałości

Na początku lat 90. brama segmentowa Hörmann stała się częścią wyposażenia rozwijającej się firmy.

- Kupiłem ją w Niemczech, w miejscowości Vlotho. To był rok 1991. Przez kolejne lata spisywała się znakomicie – wspomina Tadeusz Kornet, właściciel firmy Kornet.
- Zaskoczyło mnie, jak po blisko 50 latach pracowała stara brama. Jest cicha i łatwo można ją podnieść, mimo że posiada tylko napęd ręczny, a nie elektryczny – mówi monter konstrukcji stalowych Robert Bałuta.

Regularne przeglądy, profesjonalny serwis i dobry montaż sprawiły, że przez wiele lat brama funkcjonowała bezawaryjnie.

- Przy dobrej konserwacji można by ją spokojnie używać jeszcze przez kilkadziesiąt lat – uważa Robert Bałuta. Gdy Tadeusz Kornet podjął decyzję o wymianie bramy, zdecydował się ponownie skorzystać z rozwiązań oferowanych przez firmę Hörmann.

Brama ALR F42 – godny następca

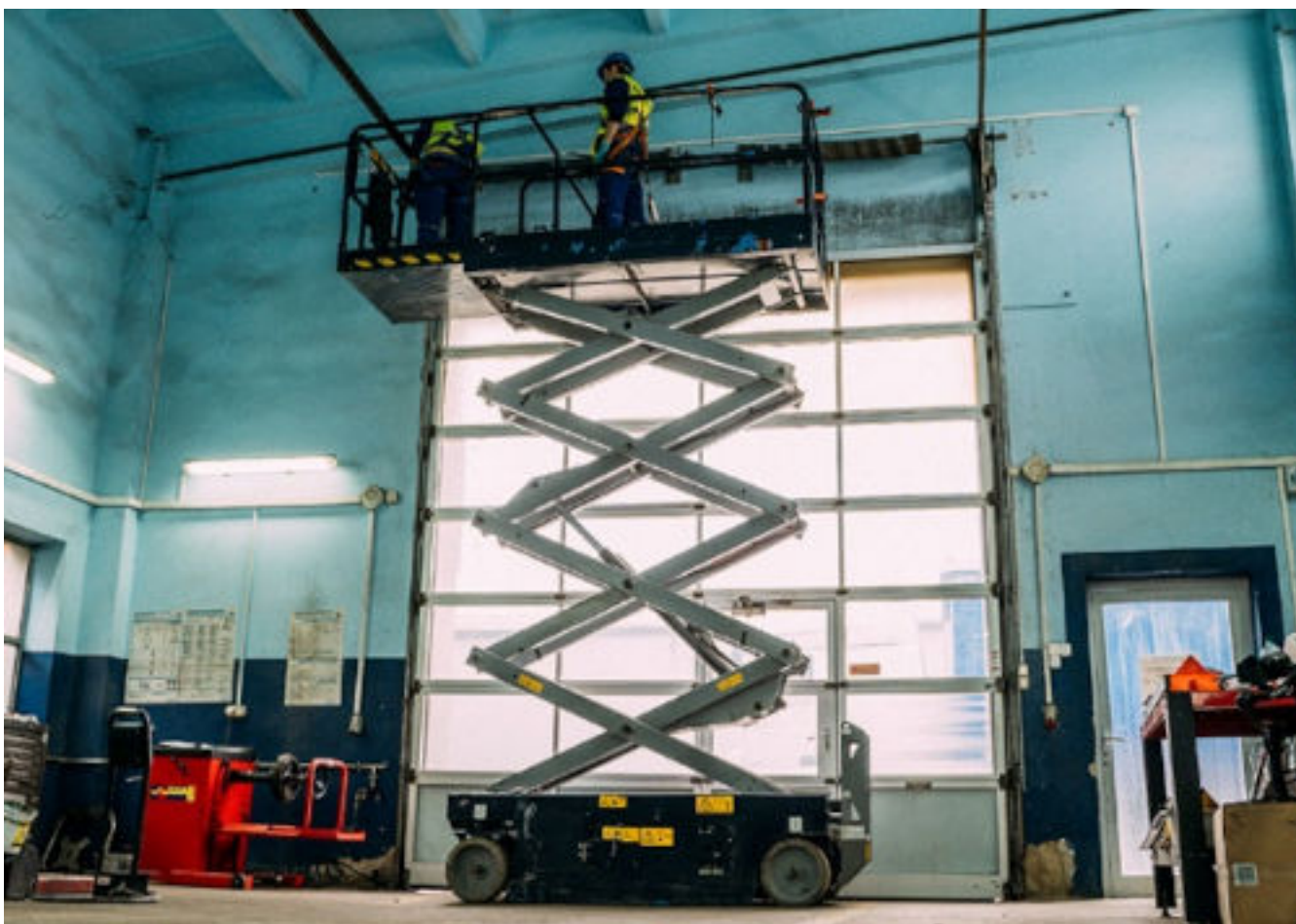
Dotychczasową konstrukcję zastąpiła aluminiowa brama segmentowa ALR F42. Posiada podwójne przeszklenie z tworzywa sztucznego Duratec, które gwarantuje najwyższą odporność na zarysowania. Brama charakteryzuje się też dobrą izolacyjnością termiczną. Dolny segment standardowo jest oferowany z wypełnieniem typu Sandwich z pianki poliuretanowej. Model ALR F42 wyposażono w nowoczesny napęd osiowy WA 500, który łączy wydajność z bezpieczeństwem i komfortem użytkowania.

Napęd ze sterowaniem Hörmann serii 545 zintegrowany z aplikacją BlueControl, pozwala użytkownikom zdalnie konfigurować napęd, monitorować jego stan i dostosowywać parametry pracy – bez konieczności bezpośredniego dostępu do centrali sterującej. Aplikacja oferuje również rozbudowane funkcje serwisowe. W przypadku awarii operator może wysłać zgłoszenie bezpośrednio przez aplikację. Serwisanci mają możliwość przeprowadzenia diagnostyki urządzenia i generowania szczegółowych raportów.

Wysoka jakość się opłaca

Historia zamojskiej bramy przemysłowej marki Hörmann pokazuje, że inwestycja w wysokiej jakości produkty przynosi korzyści. Dzięki solidnej konstrukcji oraz dbałości o każdy detal inwestorzy otrzymują rozwiązania zaprojektowane do intensywnego użytkowania, które doskonale sprawdzają się w wymagających warunkach hal produkcyjnych czy obiektów logistycznych.

– Główną i najważniejszą różnicą jest to, że nowa brama jest elektryczna. Wierzę, że również wytrzyma i będzie mi dobrze służyć przez kolejne 50 lat, bo Hörmann to solidna i dobra firma – podkreśla Tadeusz Kornet.



Wyprodukowana przez firmę Hörmann w 1975 roku przemysłowa brama segmentowa, przez wiele lat bezawaryjnie służyła w firmie w Zamościu



Brama pracująca w serwisie opon była wyposażona w napęd ręczny



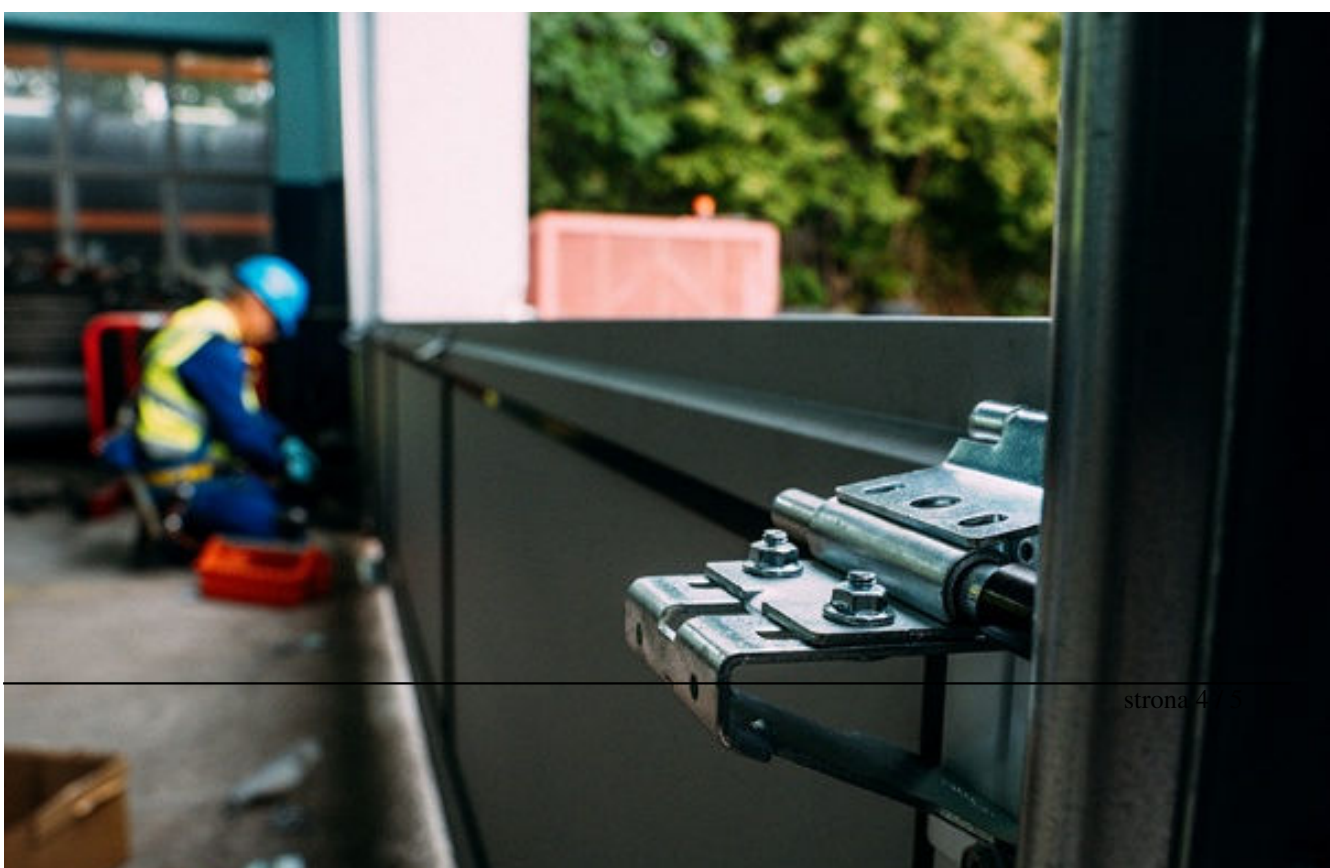
Dzięki solidnej konstrukcji produktów marki Hörmann, inwestorzy otrzymują rozwiązania, które są niezawodne przez dekady



Demontaż starej bramy i montaż nowego modelu przeprowadziła firma ADA na zlecenie firmy Hörmann



W miejscu starej konstrukcji została zamontowana aluminiowa brama segmentowa ALR F42



newss.pl

Marka Hörmann tworzy historię

Dolny segment bramy ALR F42 z wypełnieniem typu Sandwich

Hörmann Polska

[press box](#)