



Firma Schüco poszerza ofertę energooszczędnej stolarki z PVC-U o nowe drzwi podnosząco-przesuwne w systemie FocusIngSlide. Rozwiązanie o niewielkiej głębokości zabudowy 70/167 mm łączy lekki, nowoczesny wygląd z doskonałymi właściwościami termoizolacyjnymi i komfortem użytkowania, dlatego doskonale sprawdzi się w projektach renowacyjnych, ale nie tylko.

Nowe drzwi podnosząco-przesuwne Schüco FocusIngSlide już na pierwszy rzut oka imponują swoim klarownym, minimalistycznym designem. Atrakcyjny wygląd nadają im proste, kanciaste profile przywodzące na myśl ślusarkę aluminiową i niewielka szerokość czołowa ościeżnicy zaledwie 60 mm. Rozwiązanie o głębokości zabudowy skrzydła 70 mm i ościeżnicy 167 mm zapewnia przy tym doskonałe właściwości termoizolacyjne, dzięki współczynnikowi przenikania ciepła dla samej ramy na poziomie $U_f \leq 1,34 \text{ W}/(\text{m}^2\text{K})$. Bogaty wybór wariantów konstrukcyjnych umożliwia realizację nowoczesnej i funkcjonalnej stolarki podnosząco-przesuwnej zapewniającej doskonały dostęp światła do pomieszczeń. Bogate opcje wyposażenia dodatkowego i możliwość płynnego zestawiania z oknami pionowymi elewacyjnymi i balkonowymi w systemie FocusIng sprawiają, że jest to optymalne rozwiązanie nie tylko do domów modernizowanych, lecz także nowo budowanych o dużych, harmonijnych przeszkleniach.

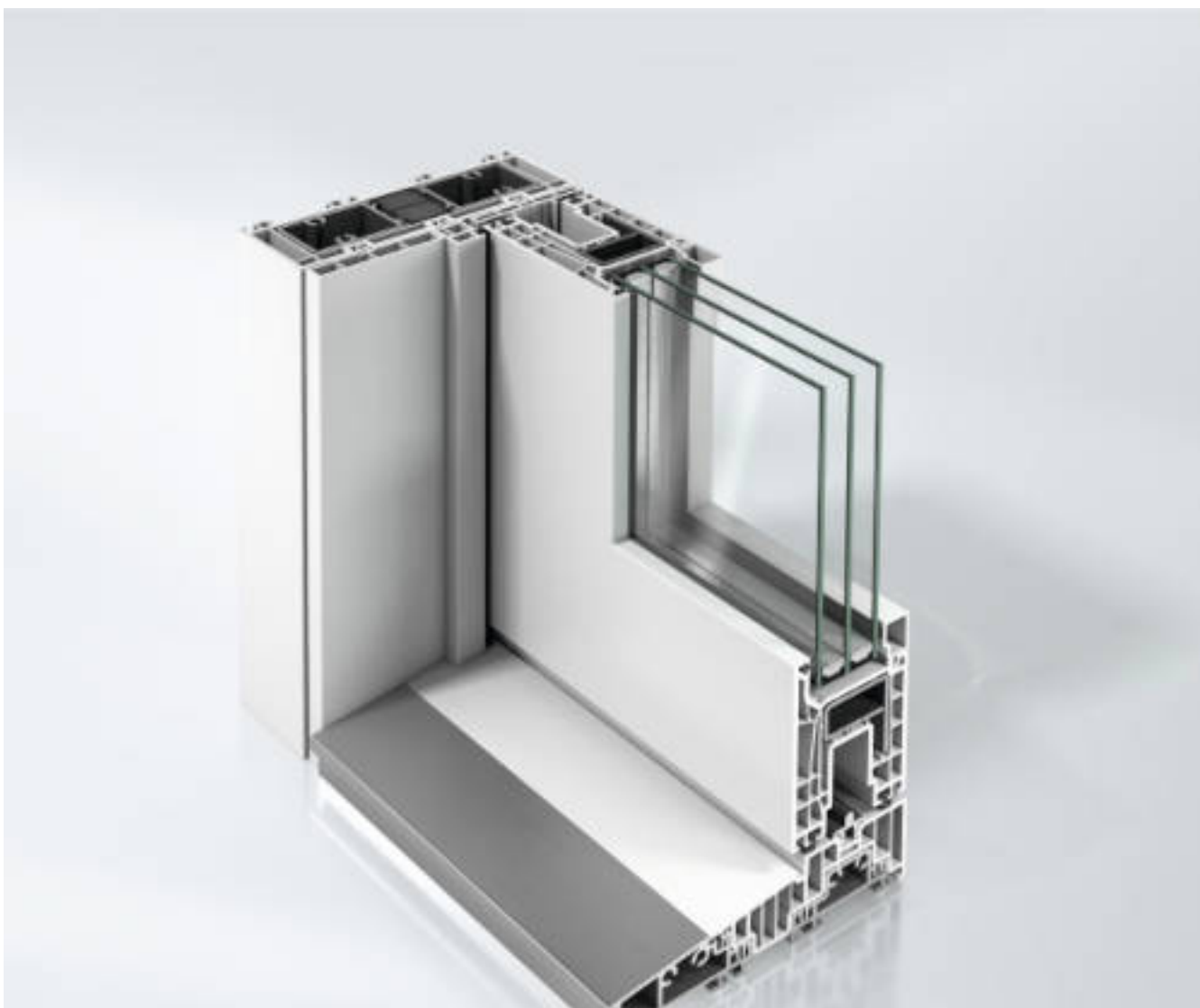
Niezwykła swoboda projektowa

Drzwi podnosząco-przesuwne Schüco FocusIngSlide zapewniają bardzo elastyczne możliwości realizacji wielu

różnorodnych koncepcji architektonicznych. Skrzydła o ciężarze do 300 kg mogą mieć maksymalnie do 3225 mm szerokości i 2450 mm wysokości. W jednej ramie można umieścić dwa, trzy lub cztery skrzydła stałe lub przesuwne w różnych konfiguracjach. W zależności od indywidualnych potrzeb i układu pomieszczenia elementy ruchome mogą ponadto poruszać się po jednym lub dwóch torach. Do wyboru jest ponad 300 kolorów folii dekoracyjnych oraz szeroki wybór designerskich klamek, co oznacza dużą swobodę projektową. Zestawiając drzwi FocusIngSlide z oknami FocusIng z PVC-U o tym samym kolorze i designie można uzyskać nowoczesny, niezwykle harmonijny wygląd elewacji zgodnie z najnowszymi trendami w architekturze.

Komfort na pierwszym miejscu

Nowy system podnoszono-przesuwny został zaprojektowany z myślą o maksymalnym komforcie i bezpieczeństwie użytkownika, dlatego idealnie nadaje się także do realizacji projektów w zgodzie z wyznacznikami architektury bez barier. Opcjonalne elementy okucia, takie jak Schüco SmartClose, SoftLift oraz SoftHandle minimalizują siły operacyjne potrzebne do obsługi stolarki i zapewniają pełne bezpieczeństwo jej otwierania i zamykania, nawet w przypadku dzieci i osób starszych. Płaski próg zapewnia komfortowe przechodzenie bez ryzyka potknięcia, tworząc szeroką platformę prowadzącą na taras lub do ogrodu. Oprócz bardzo dobrej ochrony przed warunkami atmosferycznymi już przy dwóch płaszczyznach uszczelnień, system może również zapewniać odporność na włamanie w optymalnej klasie RC2.



Schüco – Systemowe rozwiązania okien, drzwi i fasad

Grupa Schüco z siedzibą w Bielefeld zajmuje się projektowaniem i sprzedażą systemowych rozwiązań powłok budynków z aluminium, stali i PVC-U. Portfolio produktów obejmuje systemy okienne, drzwiowe, fasadowe, wentylacyjne, bezpieczeństwa i ochrony przeciwsłonecznej, a także inteligentne sieciowe rozwiązania dla budownictwa mieszkaniowego i obiektowego. Schüco zapewnia również doradztwo i cyfrowe rozwiązania na każdym etapie procesu budowlanego – od wstępnej koncepcji, poprzez projekt, produkcję i montaż aż po obsługę posprzedażową wraz z konserwacją i serwisem. Portfolio uzupełniają maszyny do produkcji i usługi dostosowane do potrzeb klienta. Jako jedna z wiodących firm w branży budowlanej, Schüco dąży do tego, aby być pionierem w zakresie całościowego zrównoważonego rozwoju oraz aktywnie przyczyniać się do osiągnięcia neutralności klimatycznej i tworzenia gospodarki o obiegu zamkniętym w branży budowlanej dzięki swoim produktom i usługom. Założona w 1951 roku firma Schüco działa obecnie w ponad 80 krajach i zatrudnia 6850 pracowników. W 2024 roku roczny obrót firmy wyniósł 2,05 miliarda euro. Więcej informacji na stronie www.schueco.pl

Schüco International Polska

[press box](#)