



O bezpieczeństwie dzieci najczęściej mowa w kontekście standardowych okien rozwierno-uchylnych. A co z drzwiami tarasowymi? Czy wielkogabarytowe przeszklenia, takie jak tarasowe drzwi podnosząco-przesuwne, są bezpieczne dla najmłodszych domowników? Bez względu na to, czy mamy do dyspozycji HS-y obsługiwane ręcznie, czy wersję zautomatyzowaną, odpowiedź brzmi zawsze tak samo – tak!

Bez barier i w granicach bezpieczeństwa

Wybierając drzwi tarasowe, dobrze jest mieć na uwadze, że będzie to zapewne inwestycja na lata – dlatego wybrany model powinien być nie tylko niezawodny, ale także komfortowy i bezpieczny w obsłudze. To istotne przede wszystkim w kontekście zmieniającej się struktury wiekowej domowników – również dzieci. Te mniejsze wymagają większego nadzoru, te starsze bezpiecznych warunków, w ramach których mogą swobodnie się bawić i poruszać. Umiejętności psychoruchowe dzieci zmieniają się bardzo dynamicznie – opiekunowie raz obawiają się o to, że dziecko niepostrzeżenie wyjdzie na taras lub balkon, a innym razem martwią, żeby się nie potknęło, przebiegając przez próg okna tarasowego. Równie uzasadnione są obawy o przytrzaśnięcie palców czy uszkodzenie rozpędzonego skrzydła HS. W przypadku podnosząco-przesuwnych drzwi tarasowych – wszystkie te sytuacje można wyeliminować, zarówno w modelach obsługiwanych manualnie, jak i wyposażonych w napęd. Istnieje bowiem wiele rozwiązań, dzięki którym drzwi tarasowe spełniają normy architektury bez barier i są w pełni bezpieczne – także dla dzieci. Mowa o: bezprogowym przejściu, przedłużonej klamce, klamce z kluczykiem, blokadzie rodzicielskiej, mechanizmach, które zapobiegają uderzeniu ruchomego skrzydła o ramę oraz chronią przed przytrzaśnięciem palców.

HS-y bez dziecięcych potknięć

Warto wiedzieć, że najlepsi dostawcy konstrukcji podnosząco-przesuwnych mają w swojej ofercie rozwiązania, takie jak próg GU TS-50 z systemem nakładek wyrównujących poziomy podłogi wewnątrz mieszkania i na tarasie. Mowa o tzw. progu zero – zlicowanym z podłogą, który umożliwia stworzenie bezprogowego ciągu komunikacyjnego. Próg zero tworzy jednolitą płaszczyznę podłogową, ponieważ zawiera elementy, które umożliwiają wyrównanie dwóch poziomów – tego wewnętrznego z tym zewnętrznym, bez względu na to, jakie jest wykończenie posadzki w domu i na

tarasie. Jedynym elementem oddzielającym przestrzeń mieszkalną od tarasu jest szyna jezdna, która w nowoczesnych HS-ach ma wysokość od 4,5 mm do 15 mm. Szyna nie sprawi problemu opiekunowi, który przejeżdża przez nią wózkiem dziecięcym, ani maluchom, które bez potknięć pokonają drogę na taras. Próg zero tworzy zatem bezpieczne i komfortowe przejście dla wszystkich użytkowników. Co ważne, jego zastosowanie jest możliwe zarówno w drzwiach HS bez napędu, jak i wyposażonych w napęd (np. HS ePOWER). Próg zero GU TS-50 znajduje zastosowanie w drzwiach tarasowych z drewna i PCV. Może być także systemowym elementem w konstrukcjach HS z aluminium, np. w ofercie takich dostawców jak Aluprof.

HS-y dziecinnie proste w obsłudze – rozwiązania manualne

W drzwiach tarasowych typu HS, które są obsługiwane ręcznie, od strony mieszkania zamontowana jest klamka. Natomiast od strony zewnętrznej HS-y można wyposażyć w specjalny pochwyty, który ułatwi przesuwanie ruchomego skrzydła dzieciom wchodzącym do domu z tarasu. W przypadku klamki, aby drzwi HS otwierały bezproblemowo także dzieci, warto rozważyć zastosowanie modelu o przedłużonym pochwyty. Dobrym przykładem jest klamka RONDO, która jest dłuższa niż standardowa (tworzy pochwyty długości 40 cm), przez co jest łatwiejsza do chwycenia i manewrowania. Dłuższa klamka działa bowiem jak dźwignia, która ułatwia obsługę nawet wielkogabarytowych drzwi tarasowych. To istotne, ponieważ aby otworzyć HS-y, należy najpierw podnieść skrzydło ruchome (w tym celu dziecko wykonuje ruch obrotowy klamką), a dopiero później można je przesunąć.

Natomiast opiekun, jeśli nie chce, żeby dziecko samo otwierało drzwi tarasowe, może wybrać HS-y z klamką z serii Dirigent, która ma zamykaną na klucz wkładkę cylindryczną. Takie rozwiązanie podnosi bezpieczeństwo użytkowania – szczególnie w przypadku małych dzieci i wyjścia tarasowego, które prowadzi np. na wysoko usytuowany balkon.

Obsługę drzwi HS, nawet tych wielkogabarytowych, można też dodatkowo usprawnić, decydując się na model wyposażony w mechanizm HS LiftUnit (stosowany w skrzydłach jezdnych o wadze do 600 kg). Jego zadaniem jest redukcja – nawet o połowę – siły, jaka jest potrzebna do podniesienia skrzydła ruchomego. Oznacza to, że ręczne otwieranie nawet ciężkiego skrzydła HS może być – dosłownie – dziecinnie proste.

Bezpieczeństwo dzieci i ochrona drzwi HS

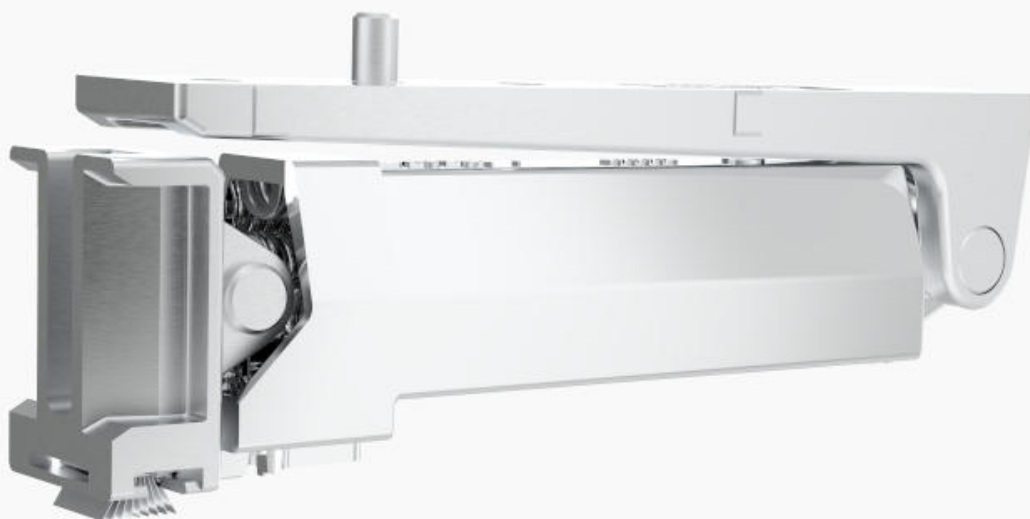
Dobłą praktyką – w przypadku drzwi HS obsługiwanych ręcznie – jest także doposażenie ich w mechanizmy amortyzujące, takie jak HS SilentClose i/lub HS StopUnit. Zapewniają one bezpieczną obsługę drzwi tarasowych przez dzieci, które w zabawie mogą np. zbyt gwałtownie przesunąć skrzydło jezdne – w trakcie jego zamykania lub otwierania. W takiej sytuacji HS StopUnit bezpiecznie zatrzymuje skrzydło kilka centymetrów przed osiągnięciem pozycji krańcowej, nawet jeśli zostało ono pchnięte z dużą siłą (ręcznie można je dosunąć do końca). Zalety zastosowania tego mechanizmu są zatem dwie: ochrona małych rączek przed przypadkowym przytrzaśnięciem i ochrona drzwi HS przed zbyt gwałtownym uderzeniem skrzydła w ramę (brak ryzyka uszkodzenia ramy lub skrzydła). Natomiast amortyzator HS SilentClose jest zabezpieczeniem, które sprawdza się podczas zamykania – na kilka centymetrów przed pozycją krańcową wyhamowuje skrzydło, a następnie domyka je automatycznie. Również on chroni dziecięce palce, jak i drzwi HS przed uszkodzeniami.

Z napędem i zdalnym sterowaniem – pełna kontrola rodzicielska

Jeśli z myślą o wygodzie i bezpieczeństwie dzieci wybór padnie na drzwi tarasowe z napędem – takim jak np. HS ePOWER, zamiast klamki użytkownik będzie miał do dyspozycji panel sterowania oraz pilot. Są także inne, ponadpodstawowe opcje otwierania zautomatyzowanych HS-ów – np. za pośrednictwem takich elementów sterujących, jak: czytnik linii papilarnych, transponder czy klawiatura numeryczna. Jednak nawet w opcji podstawowej (panel / pilot) otwieranie i zamykanie drzwi HS z napędem jest bardzo proste i wygodne, również dla najmłodszych. Napęd HS ePOWER ma także tę zaletę, że opiekun może zastosować funkcję blokady rodzicielskiej, dzięki której – po wciśnięciu odpowiedniej konfiguracji przycisków na panelu sterowania – zablokuje dziecku otwarcie drzwi HS.

Napęd umożliwia także lepszy nadzór nad drzwiami HS i jest pierwszym krokiem do sterowania nimi na odległość – ta opcja wymaga jednak podpięcia drzwi tarasowych do systemu, w którym ujęte są: moduł sterujący, centrala zarządzająca inteligentnym domem i aplikacja w telefonie (z dostępem do Internetu). Dzięki takiej konfiguracji, będąc poza domem, opiekun upewni się, czy drzwi tarasowe są zamknięte, a jeśli nie – zamknie je poprzez aplikację. Użytkownik może także zdalnie otworzyć drzwi tarasowe dziecku, np. jeśli wróciło ze szkoły, ale zapomniało klucza do domu.

Dobry napęd drzwiowy, taki jak HS ePOWER, posiada także zintegrowaną funkcję pomiaru siły podczas otwierania i zamykania HS-ów – wykrywa przeszkody o sile oporu 60 N (= ok. 6 kg). Oznacza to, że jeśli uruchomione skrzydło napotka na swojej drodze przeszkodę (może to być osoba lub rzecz), zatrzyma się, a następnie cofnie. Jest to możliwe dzięki wbudowanemu ogranicznikowi przeciążeniowemu. Ponadto, dla większego bezpieczeństwa, zautomatyzowane skrzydło jezdne nie otwiera się do samego końca (zatrzymuje się ok. 15 cm przed pozycją krańcową). Aby otworzyć drzwi do końca, wystarczy przesunąć je ręcznie. Dzięki temu dziecko, nawet gdyby włożyło rękę w przestrzeń pomiędzy otwierającym się skrzydłem a ramą, nie przytrzyma sobie palców. Przejście na taras jest zatem w pełni bezpieczne i przyjazne dla dzieci w różnym wieku i o różnym temperamencie.



Grupa G-U jest jednym z czołowych, światowych dostawców systemów okiennych i drzwiowych oraz wejść automatycznych i systemów zarządzania budynkami. Grupę tworzą marki: G-U (systemy przesuwne, zamki wielopunktowe, samozamykacze, otwieracze naświetli, systemy okien przechylnych i obrotowych), BKS (zamki, wkładki, rozwiązania wykorzystywane na drogach ewakuacyjnych i przeciwpożarowych), Ferco (systemy okuć), G-U Automatic (automatyczne systemy wejść) i Ela-soft (zaawansowane systemy zarządzania budynkami).

Od ponad 100 lat firma konsekwentnie rozwija swoją ofertę, opracowując innowacyjne rozwiązania, dostosowane funkcjonalnie i technicznie do indywidualnych potrzeb klientów oraz do najnowszych trendów rynkowych. Jest pionierem na rynku rozwiązań do stolarki okiennej klasy premium – w zakresie systemów podnoszono-przesuwnych do drzwi i okien tarasowych (HS) oraz rozwiązań do drzwi wejściowych i ewakuacyjnych. Rozwiązania systemowe grupy G-U wykorzystywane są przez czołowych polskich producentów stolarki okiennej, którzy wybierają G-U z uwagi na najwyższą jakość produktów oraz bogatą, elastyczną ofertę, umożliwiającą realizację nawet najbardziej innowacyjnych projektów.

G-U Polska

[press box](#)