



Współczesne domy często łączą w sobie minimalistyczne formy, oryginalne materiały oraz innowacyjne rozwiązania. W sercu tych projektów znajduje się SIMPLA – dachówka ceramiczna, która nie tylko spełnia swoje podstawowe właściwości. Przede wszystkim nadaje nowoczesny charakter każdemu budynkowi, stając się częścią wyjątkowej koncepcji architektonicznej. Produkt na przestrzeni lat stał się ikoną wśród ceramicznych dachówek płaskich przeznaczonych na dachy domów jednorodzinnych.

### **Dziedzictwo ceramiki w nowym wydaniu**

Ceramika to materiał, który towarzyszy ludzkości od wieków, znany z wyjątkowych właściwości, takich jak trwałość, odporność na warunki atmosferyczne oraz naturalna estetyka. SIMPLA powstała z myślą o kontynuowaniu tego dziedzictwa, jednocześnie wprowadzając nowoczesne rozwiązania technologiczne i designerskie. Dachówka ta nie tylko ma na celu funkcję ochrony przed deszczem i śniegiem, ale także staje się istotnym elementem budowy architektonicznej, definiując charakter całego obiektu. SIMPLA wydobywa z tego tradycyjnego materiału, jakim jest ceramika, nowe, nowoczesne oblicze. Jej minimalistyczny kształt i jednolita, gładka powierzchnia odświeżają wizję architektury współczesnego domu jednorodzinne.

Minimalizm to jeden z kluczowych trendów współczesnej architektury. SIMPLA, dzięki swojej prostocie i elegancji, doskonale wpisuje się w te założenia. Dachówka charakteryzuje się oszczędnym designem, który nie przytłacza, ale przyciąga spojrzenie. Proste, lecz wyrafinowane linie doskonale odpowiadają współczesnym trendom architektonicznym, które kładą nacisk z jednej strony na prostotę, a z drugiej na funkcjonalność. Dostępność dachówki w nowoczesnych kolorach, z powierzchnią angobowaną lub glazurowaną, umożliwi architektom i inwestorom swobodne dopasowanie wizji projektowej do oczekiwań estetycznych. Dzięki swojej uniwersalności, SIMPLA z powodzeniem zdobi zarówno domy jednorodzinne, jak i obiekty użyteczności publicznej, nadając im wyrazisty charakter.

## **Kreacja przestrzeni**

SIMPLA, jako element zewnętrzny, ma istotny wpływ na kreację przestrzeni, w której żyjemy. Dzięki zastosowaniu tej nowoczesnej dachówki, dom staje się nie tylko miejscem schronienia, ale także ozdobą otoczenia, inspirując do poszukiwania nowych rozwiązań stylistycznych w architekturze. Efekt wizualny, jaki daje dach pokryty SIMPLA, może stać się punktem wyjścia do dalszej eksploracji nowoczesnych trendów architektonicznych.

W architekturze istotne jest wyrażanie indywidualnych aspiracji mieszkańców. Dachówki ceramiczne SIMPLA wraz z niezwykle bogatym wachlarzem dachówek funkcyjnych czy rozwiązań systemowych ułatwiają tworzenie unikalnych wizji. Dla dachówki dostępny jest także bezkonkurencyjny pod wielu względami zintegrowany system fotowoltaiczny VARIO. Dzięki temu każdy budynek może stać się odzwierciedleniem niepowtarzalnego stylu i gustu jego mieszkańców. SIMPLA może być zastosowana zarówno w projektach minimalistycznych, jak i bardziej złożonych o zróżnicowanych estetykach.

Dom to nie tylko konstrukcja – to przestrzeń, która powinna harmonizować z naturą. Dachówka SIMPLA, dzięki swojej kolorystyce i formie, doskonale wpisuje się w koncepcję budynków łączących się z otoczeniem. Kolor łupka, antracytowy czy czarny, nawiązują do ciemnych tonów natury, efektywnie współgrają z zielenią drzew i innych elementów krajobrazu, tworząc zespół, który zachwyca i inspiruje.



## **Innowacyjne technologie i zrównoważony rozwój**

W obliczu rosnących wymagań dotyczących ochrony środowiska, dachówki SIMPLA wprowadzają elementy zrównoważonego rozwoju do współczesnej architektury. Dzięki swoim właściwościom cieplnym, ceramiczna dachówka może przyczynić się do lepszej efektywności energetycznej budynków. Odpowiednia izolacja oraz odbicie promieni słonecznych sprawiają, że domy pokryte tym materiałem mogą być chłodniejsze latem i cieplejsze zimą, co przekłada się na mniejsze zużycie energii na ogrzewanie i chłodzenie.

Zespół projektowy SIMPLA nie tylko skupił się na estetyce, ale także wprowadził szereg innowacyjnych technologii, które poprawiają właściwości użytkowe tej dachówki. Dzięki zastosowaniu nowoczesnych powłok ceramicznych, dachówki są odporne na czynniki zewnętrzne, co sprawia, że ich wygląd zachwyca przez wiele lat. Dodatkowo, zaprojektowana drobiazgowo struktura zamków dachówki pozwala na efektywne odprowadzanie wody deszczowej, co zwiększa jej funkcjonalność.

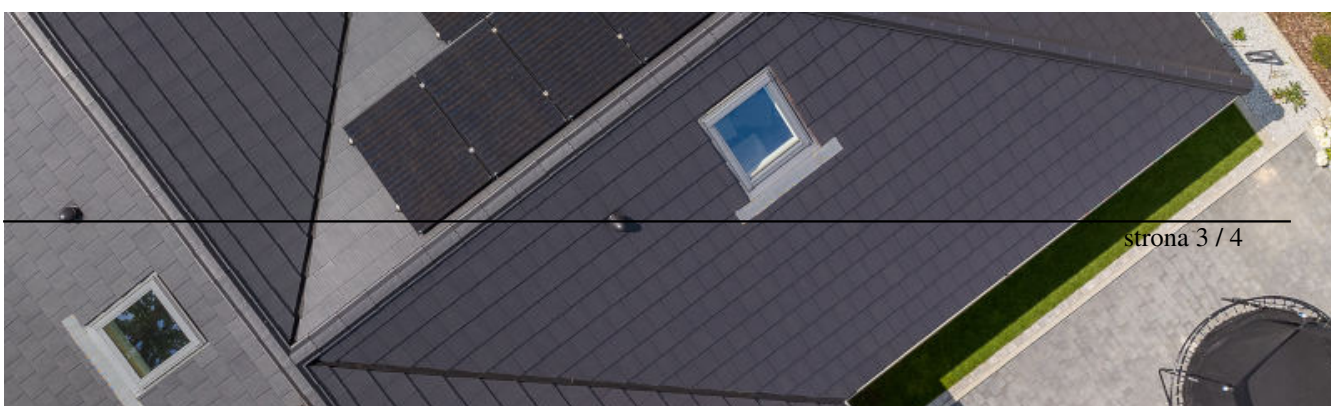
W obliczu rosnącej potrzeby zrównoważonego rozwoju w budownictwie, SIMPLA stawia na materiały przyjazne dla środowiska. Dachówki są produkowane z surowców naturalnych, a proces ich wytwarzania uwzględnia zasady ekologiczne. Dodatkowo, dzięki swojej długowieczności i niskim wymaganiom konserwacyjnym, dachówka ceramiczna SIMPLA przyczynia się do zmniejszenia wpływu na środowisko w perspektywie całego cyklu życia produktu.



### **Przyszłość architektury**

W miarę jak nowoczesna architektura ewoluuje, kluczowe staje się poszukiwanie materiałów, które odpowiadają na wyzwania współczesnych czasów. SIMPLA, łącząc w sobie tradycję ceramiki z nowoczesnym wzornictwem i innowacjami technologicznymi, staje się odpowiedzią na te potrzeby.

Warto zatem zwrócić uwagę na dachówkę SIMPLA, nie tylko jako element budowlany, ale jako symbol nowoczesnego podejścia do architektury, które harmonijnie łączy estetykę, funkcjonalność i poszanowanie dla środowiska. To wybór, który może zdefiniować nie tylko wygląd budynków, ale także stać się niezastąpionym wyborem dla każdego, kto marzy o doskonałym połączeniu stylu i jakości.



**newss.pl**

SIMPLA - dachówka ceramiczna, która definiuje nowoczesny styl architektury

---

*Więcej informacji na temat przedstawionego rozwiązania, jak i ciekawych inspiracji na temat dachów wykonanych z dachówek ceramicznych, cementowych oraz akcesoriów dachowych można znaleźć na stronie [www.creaton.pl/blog](http://www.creaton.pl/blog).*

**CREATON Polska**

[press box](#)