



Duże, przeszklone drzwi HS, które optycznie połączą salon z ogrodem to marzenie wielu z nas. Nowoczesne drzwi tarasowe powinny być atrakcyjne wizualnie, antywłamaniowe, o odpowiednich parametrach termoizolacyjnych, a do tego – łatwe w obsłudze. Ale komfort i bezpieczeństwo użytkowania drzwi HS, szczególnie tych wielkogabarytowych, zależą często od ich dodatkowego wyposażenia. Dlatego do ich zakupu warto się przygotować. Na co zwrócić uwagę? O co pytać sprzedawcę? Na te pytania odpowie **Jarosław Wodzisławski** – ekspert G-U Polska, wiodącego dostawcy systemów okiennie-drzwiowych i systemów zarządzania budynkami.

Przychodzi klient do sprzedawcy i mówi, że szuka drzwi tarasowych. Wspólnie ustalają, że najlepszym wyborem będzie system podnosząco-przesuwny. Co dalej?

Jarosław Wodzisławski: Jest kilka kluczowych zagadnień, o których warto pamiętać. Po pierwsze – stopień zabezpieczenia antywłamaniowego. Zwiększają go urządzenia dodatkowe, np.: kontaktrony, dodatkowe blokady, wkładka patentowa, itp.

Jak działają wymienione urządzenia?

– Kontaktrony stosowane są tam, gdzie istnieje już system alarmowy. To tak naprawdę niewielkie elementy stykowe, które można zastosować w każdym oknie, podpiętym do systemu zarządzania oknami i do alarmu. Użytkownik dzięki nim – i za pośrednictwem aplikacji w telefonie – może łatwo sprawdzić, czy okno jest zamknięte, czy otwarte.

Mówiąc o dodatkowych blokadach, mam na myśli dodatkowe elementy konstrukcyjne drzwi tarasowych, m.in. blokady przeciwwyważeniowe, które sprawiają, że złodziejowi nie uda się podważyć okna łomem oraz dodatkowe zaczepy, skutecznie utrudniające włamywaczom otwarcie drzwi HS.

Natomiast przykładem wkładki patentowej jest np. półwkładka BKS Janus z zabezpieczeniem przeciwwierceniowym. Drzwi HS mogą bowiem być wyposażone w klamkę z półwkładką zasłepioną od strony zewnętrznej, która skutecznie zatrzyma włamywacza.

O te elementy i możliwość ich montażu warto zapytać sprzedawcę, jeśli na poważnie myślimy o podniesieniu stopnia antywłamaniowego drzwi HS.

Ochrona przed włamaniem – to po pierwsze. A co po drugie?

– Komfortowe otwieranie i zamykanie. Drzwi HS są komfortowe w użytkowaniu same w sobie, ale bywają naprawdę duże i ciężkie, a tymczasem ich użytkownikami mogą być także dzieci lub osoby starsze o mniejszej sprawności ruchowej. Dlatego warto zapytać o wyposażenie drzwi HS, które ułatwi ich obsługę. Pomocą służą specjalne mechanizmy, jak np. amortyzator klamki: GU HS LiftUnit, który umożliwia lekką obsługę skrzydła drzwiowego o wadze od 150 kg do 600 kg. Redukuje on siłę potrzebną do podniesienia skrzydła nawet o połowę. W GU HS LiftUnit można doposażyć zainstalowane już drzwi HS (jest kompatybilny z wózkami jezdnyimi GU-934), szczególnie jeśli w wyniku ich renowacji, i np. wymiany szyby, skrzydło drzwiowe stanie się dużo cięższe. Montaż mechanizmu jest łatwy i bezproblemowy. Dodam, że GU HS LiftUnit jest ukryty, czyli niewidoczny.

Zapewne nie wszyscy klienci słyszeli o istnieniu takich rozwiązań. O jakie mechanizmy wspomagające komfort obsługi drzwi HS warto jeszcze zapytać?

– Na przykład o rozwiązania, które chronią przed skutkami utraty kontroli podczas zamykania i otwierania skrzydła. Mam na myśli mechanizmy amortyzujące: GU HS SilentClose i GU HS StopUnit.

GU HS SilentClose delikatnie wyhamowuje skrzydło kilka centymetrów przed osiągnięciem pozycji krańcowej i automatycznie, bezszelestnie je domyka. W przypadku GU HS StopUnit, po zatrzymaniu skrzydła przed osiągnięciem pozycji krańcowej, trzeba je ręcznie dosunąć do końca, jeżeli wystąpi taka potrzeba. Oba mechanizmy amortyzujące zmniejszają ryzyko przytraśnięcia palców i zapobiegają powstawaniu uszkodzeń spowodowanych uderzeniem skrzydła o ramę. Są niewidoczne, zatem neutralne dla estetyki okna HS.

A co, jeśli klient chce, aby drzwi HS otwierały i zamykały się samodzielnie?

– Powinien zapytać sprzedawcę, czy jest możliwość zainstalowania napędu, czyli rozwiązania elektromotorycznego, które znacząco wpływa na komfort obsługi dużych drzwi HS. Do wyboru są np. dwa modele: HS ePOWER i HS Master – oba do skrzydeł o ciężarze do 400 kg. Napędy zostały przebadane przez instytut badawczy DEKRA, co oznacza, że spełniają warunki budownictwa bez barier i mogą być stosowane zarówno w domach prywatnych, jak i w budynkach użyteczności publicznej. Różni je sposób montażu. Napęd HS Master jest montowany na ramie nad oknem.

W przypadku HS ePOWER technologia napędowa jest całkowicie ukryta, a przesyłanie energii za pomocą zasilacza stycznykowego jest bezprzewodowe – drzwi HS poruszają się pomimo braku połączenia kablowego między skrzydłem a ramą. Napęd jest zasilany za pomocą wbudowanych akumulatorów, dlatego drzwi mogą być obsługiwane nawet w przypadku awarii zasilania. Natomiast w napęd HS Master można doposażyć już użytkowane drzwi HS – napęd jest bowiem wykonany „na wymiar”.

Czy do zautomatyzowania drzwi wystarczy sam napęd?

– Napęd to tylko część systemu sterowania drzwiami HS. Od nas zależy, jak będzie on finalnie wyglądać. Napędy mogą być obsługiwane np. przy pomocy: panelu dotykowego (drzwi tarasowe z napędem HS ePOWER posiadają go zamiast klamki), pilota lub funkcji Push & Go, czyli poprzez lekkie pchnięcie skrzydła, ale jest także możliwość otwierania i zamykania drzwi przy pomocy telefonu, a nawet głosu. Druga opcja wymaga jednak podłączenia napędu do modułu sterującego oraz centrali zarządzającej inteligentnym domem.

Co jeśli nie zdecydujemy się na napęd, czy oprócz GU HS LiftUnit są także inne, dodatkowe elementy ułatwiające operowanie klamką?

– Tak. Jest to chociażby amortyzator klamki, który steruje płynnością jej ruchu, wspomaga jej ruch obrotowy i zapobiega samoczynnemu ruchowi powrotnemu klamki. Oczywiście po zamontowaniu jest niewidoczny.

Można zastosować także klamkę o wydłużonym uchwycie (standardowa długość klamki do HS wynosi 270 mm, wydłużona klamka ma 400 mm), która pozwala zredukować siłę obsługi o połowę i spełnia wymogi budownictwa bez barier (zgodnie z normą DIN 18040).

Do wyposażenia dodatkowego zaliczamy także specjalną sprężynę, która również pozwala zredukować siłę operacyjną, czyli „siłę na klamce”, i może być stosowana w skrzydłach HS o wadze od 200 kg do 400 kg. Po zamontowaniu pozostaje niewidoczna.

Wybór jest duży. Na co się zdecydować?

– Stosowanie odpowiednich urządzeń mechanicznych podyktowane jest najczęściej wagą skrzydła jezdnego. Jego gabaryty i waga z jednej strony sprawiają, że dodatkowe wyposażenie bardzo ułatwi nam życie, z drugiej musimy pamiętać, że niektóre elementy montuje się w skrzydłach o określonej wadze maksymalnej.

Choć dopasowanie rozwiązania do drzwi HS może być elementem kluczowym dla użytkownika i jego potrzeb, to może się okazać, że konfiguracja wyżej wymienionych elementów niekoniecznie doprowadzi do optymalnego wyboru.

Dlatego uważam, że przed podjęciem decyzji należy przeprowadzić wnikliwą konsultację ze sprzedawcą, aby upewnić się, że zastosowane mechanizmy spełnią nasze oczekiwania. Musimy także pamiętać, że niektóre z nich, jak np. GU HS LiftUnit, występują wyłącznie w okuciach marki G-U, dlatego warto zwrócić uwagę na to, w jakie okucie wyposażone są lub będą nasze drzwi HS.

Czy możliwości dodatkowego wyposażenia drzwi HS zależą tylko od ich okuć?

– Nie tylko, zależy także od materiału z jakiego wykonane są drzwi HS. Weźmy za przykład listwę mikrowentylacyjną. To rozwiązanie, które pozwala na wietrzenie pomieszczeń przy zamkniętych drzwiach tarasowych. Listwa jest wysuwana z ramy i spełnia wymogi odporności antywłamaniowej RC2. To bezpieczne rozwiązanie, przez które dokonuje się wymiana powietrza, np. w nocy. Listwa jest stosowana w drzwiach drewnianych i drzwiach z PVC. Teoretycznie zatem istnieje możliwość doposażenia w nią już użytkowanych drzwi drewnianych, ale w większości przypadków montaż będzie się wiązał z dużym nakładem pracy, a w przypadku drzwi z PVC może się okazać, że niektóre systemy w ogóle nie są do niej przygotowane. Dlatego doposażenie w nią użytkowanych już drzwi może być trudne lub nawet niemożliwe. Jeśli zatem myślimy o drzwiach HS z takim udogodnieniem, jak bezpieczna mikrowentylacja, to musimy się na to zdecydować przed zakupem drzwi HS i zasygnalizować to sprzedawcy.

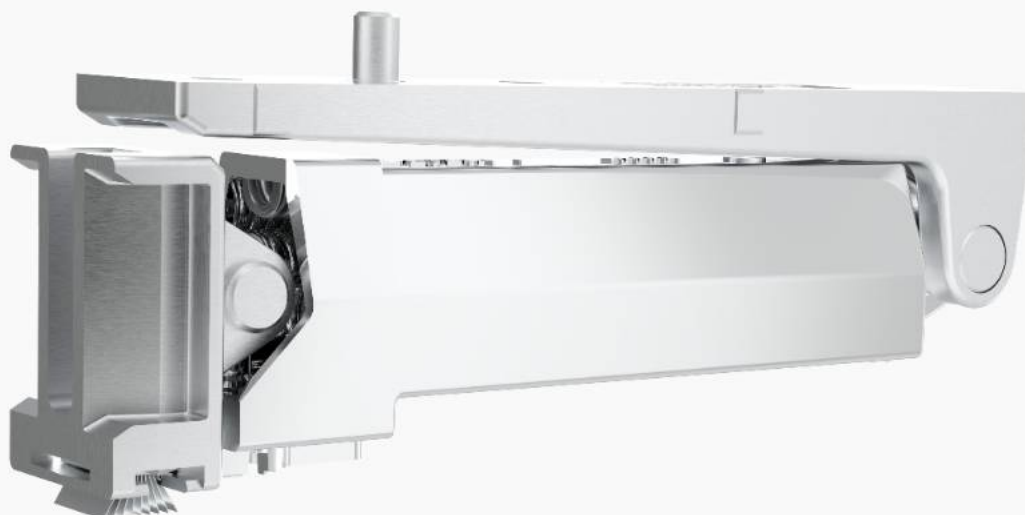
Jak wygląda kwestia doposażenia w przypadku innych wymienionych rozwiązań?

– Praktycznie w każdym momencie możemy doposażyć drzwi HS w klamkę z wkładką patentową czy klamkę o wydłużonym uchwycie. W przypadku napędów – doposażyć drzwi można bez problemu w napęd HS Master, który wykonywany jest na wymiar. Bardzo rzadko się zdarza, by był z tym problem.

A jakie są najczęstsze błędy przy wyborze drzwi tarasowych, wynikające z tego, że klient nie zadał sprzedawcy wcześniej odpowiedniego pytania?

– Łatwo nie tyle o sam błąd, co o sytuację, w której nasze oczekiwania i marzenia rozminą się z efektem końcowym. Dlatego pamiętajmy, że warto wcześniej zaznajomić się z produktami, o których zakupie myślimy – nie tylko wirtualnie, ale również w realu. Wiele z nich wystawionych jest np. w showroomach przy biurach obsługi klienta. Być może także nasz sąsiad lub znajomy ma drzwi HS z wyposażeniem dodatkowym. Warto popytać – instalatorów, sprzedawców, innych użytkowników. To najlepsza recepta na udany zakup.

Pamiętajmy, że waga i wielkość skrzydła przesuwnego mają wpływ na sposób i łatwość obsługi. Wbrew pozorom nie zawsze oznacza to, że im mniejsze gabaryty drzwi HS, tym łatwiej się je otwiera i zamyka. Dlatego błędem byłoby kupowanie wymarzonych drzwi w ciemno. Pytajmy i oglądajmy, wtedy wybierzemy optymalne rozwiązanie.



newss.pl

O co zapytać sprzedawcę drzwi podnosząco-przesuwanych? Cz. II: Kupujemy lub doposażamy drzwi HS

G-U Polska

[press box](#)