



Choć szerokie przejścia i zupełnie płaskie progi mogą kojarzyć się z kategorią architektury bez barier, dziś stanowią wyznacznik nowoczesnej architektury, w której główną rolę odgrywa światło i przestrzeń. Z myślą o takich projektach powstały aluminiowe okna i drzwi z progiem zero milimetrów, które zwracają uwagę bardzo dużymi wymiarami i imponująco transparentnym wyglądem.

Najnowsze trendy w architekturze budynków mieszkalnych nawiązują do koncepcji projektowania uniwersalnego, które przewiduje maksymalną dostępność dla wszystkich, bez względu na wiek czy kondycję fizyczną. Nurt ten został zapoczątkowany jeszcze w latach 70. przez amerykańskiego projektanta Rolanda L. Mace'a i już na dobre zakorzenił się we współczesnej architekturze. Otwierane na dużą szerokość wielkoformatowe drzwi wejściowe, drzwi przesuwne na taras czy okno balkonowe bez wystającego progu mają dziś nie tylko zapewniać swobodę przemieszczania się osobom starszym, niepełnosprawnym czy dzieciom, lecz przede wszystkim najwyższy komfort użytkowania. Kompleksowe rozwiązania bezprogowej stolarki w systemach aluminiowych Schüco łączą maksymalne bezpieczeństwo przechodzenia z ultranowoczesnym designem. Pozwalają stworzyć płynne przejścia architektoniczne, od progu drzwi wejściowych aż po wyjście na taras czy balkon, zgodnie z wymaganiami normy DIN 18040, która zawiera wytyczne projektowania budynków bez barier architektonicznych.

Dom bez barier już od progu

Jednym z najważniejszych założeń nowoczesnej architektury jest usuwanie jakichkolwiek potencjalnych utrudnień w

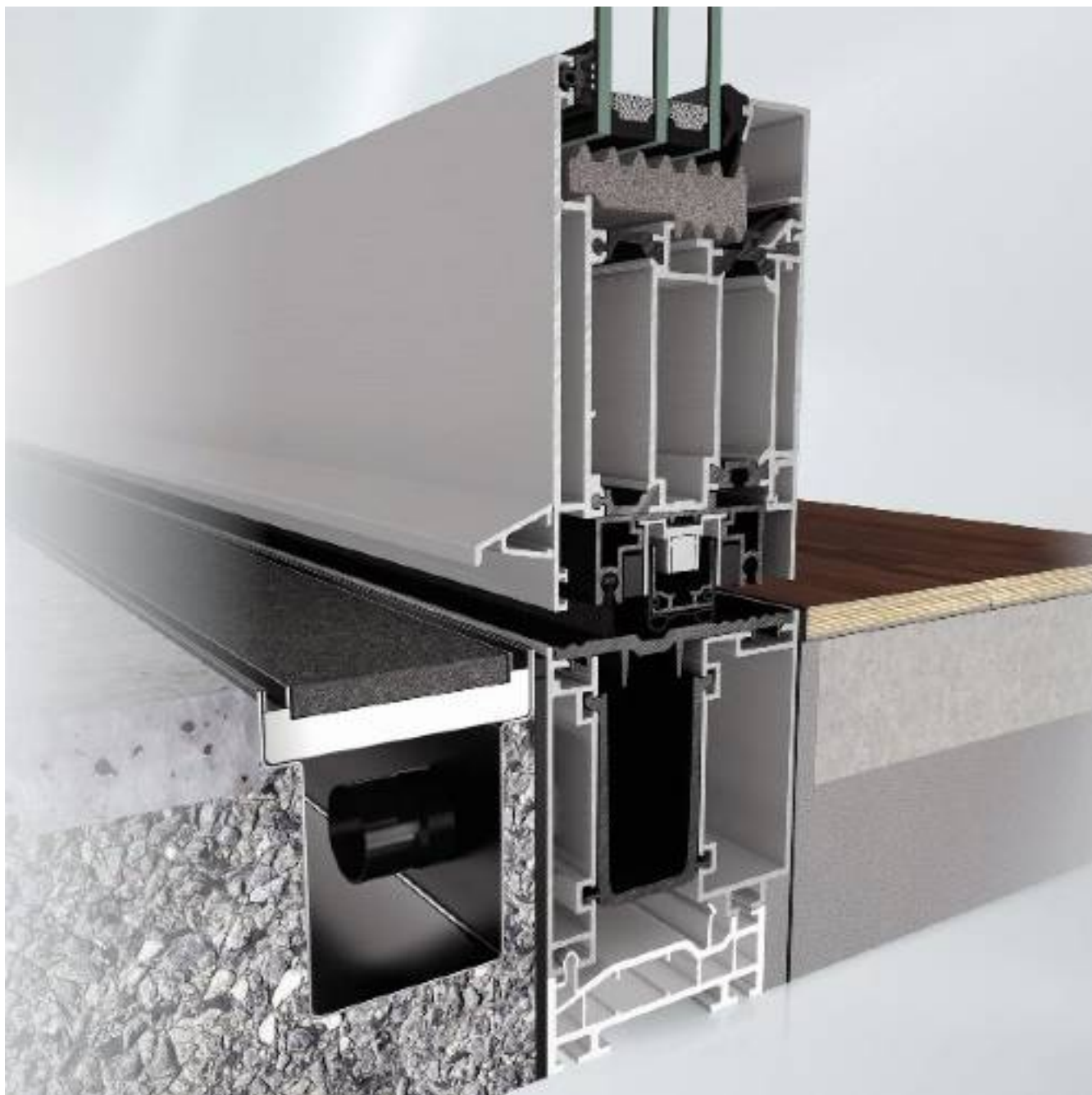
korzystaniu z budynków, w postaci wysokich progów czy schodów. Takie uniwersalne projekty cechują się szerokimi traktami komunikacyjnymi rozmieszczonymi na jednej kondygnacji, a przede wszystkim komfortowymi w obsłudze drzwiami wejściowymi. Powinny one posiadać odpowiednio duże wymiary w świetle przejścia, które wynoszą minimalnie 90 x 205 cm, zaś klamkę umieszcza się na wysokości od 85 cm do 105 cm. Stosowanie wysokich progów jest przy tym wykluczone. Jeśli jednak jest to podyktowane zapewnieniem szczelności, taka konstrukcja może mieć maksymalnie 2 cm wysokości. Nowatorskie aluminiowe drzwi wejściowe Schüco AD UP łączą rozwiązanie progu zero milimetrów z doskonałymi parametrami użytkowymi. Konstrukcja zlicowana z posadzką sprawia, że drzwi posiadają najwyższą, 6. klasę przejezdności zgodnie z wytyczną ift BA-01/1 „Określenie i klasyfikacja zdolności przejeżdżania przez progi”. Dzięki zastosowaniu specjalnej, opadającej uszczelki udało się przy tym osiągnąć doskonałą szczelność na przenikanie wody i powietrza. Przy zastosowaniu dodatkowej, centralnej uszczelki i innowacyjnej konstrukcji odwodnienia stolarka posiada wodoszczelność na poziomie aż do 750 Pa! Drzwi mogą również zapewniać optymalną odporność na włamanie w klasie RC2, a nawet RC3, a także niezwykłą łatwość użytkowania dzięki możliwości zapewnienia bezkluczowego dostępu i inteligentnej komunikacji drzwiowej.



Nieograniczona przestrzeń

Niczym nieograniczony kontakt z naturą jest kluczowy dla zachowania zdrowia – zarówno fizycznego, jak i psychicznego. Dlatego tak ważną rolę w architekturze budynków odgrywają odpowiednio rozplanowane przejścia na taras lub ogród, w postaci komfortowych w użytkowaniu drzwi balkonowych lub przesuwanych. W pełni bezpieczne i wygodne przechodzenie zapewnia seria bezprogowych drzwi rozwierno-uchylnych i przesuwanych marki Schüco. Drzwi balkonowe w aluminiowym systemie Schüco AWS wyróżniają się nie tylko wbudowanym w posadzkę progiem

zero milimetrów i innowacyjną opadającą uszczelką zapewniającą łatwe domykanie skrzydła, lecz także ukrytymi w ramie okuciami, które ograniczają do minimum siły operacyjne potrzebne do obsługi skrzydeł. Wielkoformatowe elementy mogą osiągać wymiary nawet do 1300 x 2500 mm. Bezprogowe okna są dostępne w trzech podstawowych głębokościach zabudowy 70, 75 i 90 mm i mogą posiadać wysoką odporność antywłamaniową aż do RC3. Jeszcze szersze przejścia na taras tworzą drzwi przesuwne i podnoszono-przesuwne ASE z progiem zero milimetrów. Ich skrzydła osiągają imponujące wymiary aż do 3,5 x 3,2 m lub 3,2 x 3,5 m, a całe przeszklenie może mieć szerokość nawet 18 m! Bezprogowa stolarka przesuwna cechuje się przy tym optymalną wodoszczelnością, izolacyjność cieplną, a także odpornością na włamanie w klasie RC2.



70 lat Schüco – Systemowe rozwiązania okien, drzwi i fasad

Grupa Schüco z siedzibą w Bielefeld rozwija i sprzedaje systemy okienne, drzwiowe i fasadowe. Na obecną i przyszłą pozycję lidera w branży technologii i usług pracuje ponad 5650 osób zatrudnionych na całym świecie. Jako specjalista od powłok budynków o charakterze mieszkaniowym i komercyjnym, Schüco oferuje, oprócz innowacyjnych produktów, także doradztwo i rozwiązania cyfrowe na każdym etapie procesu budowlanego – od pomysłu i wzornictwa aż po wykonawstwo i montaż. Z firmą Schüco współpracuje 12000 firm partnerskich, deweloperów, architektów i inwestorów na całym świecie. Firma działa aktywnie w ponad 80 krajach i osiągnęła w 2019 roku obrót w wysokości 1,750 miliarda euro. Więcej informacji na stronie www.schueco.pl

Schüco International Polska

[press box](#)