



Fasady wieżowców wykonane ze szkła i aluminium już na dobre wpisały się w krajobraz polskich miast. Jednym z wiodących producentów, który dostarcza systemy do realizacji najbardziej zaawansowanych technologicznie budynków, jest ALUPROF. Oferta polskiej firmy spełnia wszystkie wymagania budownictwa energooszczędnego i pasywnego. Szeroka gama profili fasadowych to odpowiedź na rosnące zapotrzebowanie rynku.

Fasady współczesnych drapaczy chmur to niezwykle nowoczesne ściany osłonowe wykonane z systemów profili aluminiowych. Pozwalają na konstruowanie przeszklonych elewacji obiektów użyteczności publicznej, używane są także do wykonywania konstrukcji przestrzennych i przeszkleń dachowych tworzących niepowtarzalny klimat i komfort dla użytkowników. Coraz częściej znajdują zastosowanie także w nowoczesnych domach jednorodzinnych.

Fasady słupowo-ryglowe

Szklano-aluminiowe elewacje dzięki nieograniczonej swobodzie projektowania pozwalają na realizacje śmiałych wizji projektantów. Szczególną popularnością cieszą się aluminiowe fasady słupowo-ryglowe. Taka elewacja jest konstruowana z lekkich ścian osłonowych wykonanych ze specjalnych profili aluminiowych i szkła. Charakteryzuje się wysokim współczynnikiem izolacyjności termicznej, co minimalizuje straty ciepła. Dzięki odporności na wodę, wiatr i uderzenia oraz wysokiemu poziomowi wygłuszenia świetlnie sprawdza się również w głośnych centrach miast.

Spośród fasad słupowo-ryglowych najbardziej zaawansowaną technologicznie konstrukcją ALUPROF jest system MB-TT50. Firma zastosowała nowatorskie podejście do kwestii budowy profili i akcesoriów odpowiadających za

szczelność i izolacyjność termiczną oraz do technologii montażu. Potwierdzeniem tej tezy są realizacje, w których zastosowano system MB-TT50 – wystarczy wymienić choćby gdańską Alchemię, czyli prestiżowy biurowiec, który otrzymał najwyższy certyfikat budownictwa pasywnego: LEED Platinum.

Systemy fasadowe słupowo-ryglowe ALUPROF MB-TT50 oraz MB-SR50N HI+ jako nieliczne na świecie mają certyfikat Instytutu PHI Darmstadt w najwyższej klasie A+, dlatego są rekomendowane do konstruowania dużych przeszklonych elewacji w budynkach energooszczędnych i pasywnych. Systemy te można podziwiać m.in. na fasadzie The Apex w Londynie, Muzeum II Wojny Światowej w Gdańsku czy biurowcu Brama Miasta w Łodzi.

Nieograniczone możliwości projektowania

Dzisiejsze rozwiązania pozwalają architektom na rozmach i odwagę w projektowaniu. Najbardziej cenione w kraju i na świecie biura architektoniczne opierają konstrukcję fasad budynków na systemach ALUPROF. Kompleksowość dostępnych rozwiązań i gotowość firmy na dostosowanie produktu do oczekiwań klienta napędzają rozwój firmy i otwierają kolejne możliwości w projektowaniu. Eksperti z zespołu Aluprof opracowali innowacyjne połączenie „słup-rygiel” w fasadzie MB-SR50N wyróżniające się dużą nośnością –1100 kg na rygiel. Inną ważną funkcjonalnością jest możliwość tworzenia ścian i łamanych o połączeniach pomiędzy modułami do $\pm 7,5^\circ$ na stronę oraz budowę fasad odchylonych od pionu o kąt $\pm 10^\circ$

Najnowszym rozwiązaniem ALUPROF z tego segmentu jest fasada MB-SR60N . System był początkowo bazą do indywidualnie projektowanych rozwiązań do najbardziej wymagających realizacji, takich jak Mennica Legacy Tower (z systemem MB-SR60N MLT) czy amerykański 61 Ninth Avenue (MB-SR60NY), obecnie znajduje się w standardowej ofercie. Fasada MB-SR60N pozwala nadać budynkom fantazyjne formy z bardzo modnymi, dużymi przeszkleniami. Montaż wypełnień jest realizowany na zasadzie mocowania szyby do konstrukcji aluminiowej. System jest również dostępny w wersji HI oraz Efekt, w której dzięki zastosowaniu specjalnego systemu mocowania szyb do słupów i rygli uzyskujemy od zewnątrz jednolity obraz gładkiej szklanej ściany podzielonej strukturą wypełnionych specjalnym spoiwem linii szerokości 24 mm. Fasadę wykonaną w tej technice można zaobserwować m.in. na katowickim biurowcu .KTW, w galerii Wrocławia we Wrocławiu oraz hotelu Hilton w Kijowie.

Alternatywne typy fasad

Oprócz wariantów słupowo-ryglowych coraz większą popularność zyskują systemy fasad elementowych. Przeznaczeniem takich systemów są indywidualne realizacje obiektowe, w których do liczy się szybki montaż i eliminacja rusztowań zewnętrznych. Ta metoda to czasem jedyne wyjściem podczas budowy w zatłoczonych centrach miast a także przy wysokich obiektach

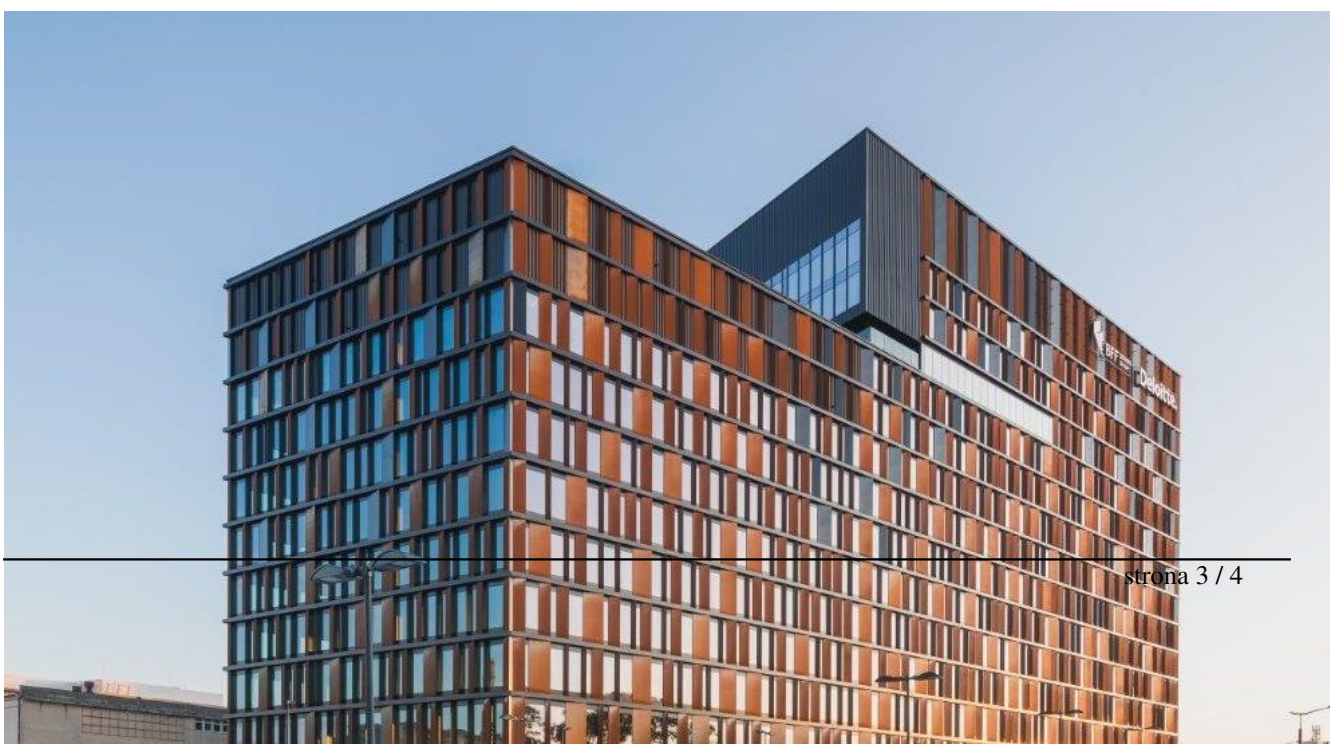
ALUPROF oferuje kilka takich systemów: od MB-SE80, MB-SE85 do MB-SE155. Konstrukcja fasady elementowej składa się z segmentów mocowanych do konstrukcji nośnej budynku oraz łączonych pomiędzy sobą, a prefabrykacja elementów odbywa się w warsztacie produkcyjnym. Fasady te zostały zastosowane w prestiżowych realizacjach m.in. Mennica Legacy Tower w Warszawie (MB-SE80 MLT), LIC Marriott w Nowym Jorku (MB-SE80 SG) czy drugi co do wielkości obiekt mieszkalny na Manhattanie 125 Greenwich Street (MB-SE98SG).

Kolejny wariant fasady to system nakładowy MB-SR50N A, którym profil aluminiowy jest mocowany do profili drewnianych lub stalowych za pomocą łączników. System może być wykorzystywany zarówno w konstrukcjach pionowych jak i szklanych dachach, co sprawia, że z jego zalet skorzystano w wielu obiektach użyteczności publicznej, takich jak np. galerie handlowe (Kaskada Szczecin, Malta w Poznaniu) i dworce (Wrocław Główny, Łódź Fabryczna).

Bezpieczne i estetyczne fasady

Aluminiowe fasady ALUPROF mogą stanowić również zaporę przed rozprzestrzenianiem się dymu i ognia. Fasady

słupowo-ryglowe MB-SR50N EI oraz MB-SR50N EI EFEKT przeznaczone są do wykonywania lekkich ścian osłonowych przeciwpożarowych. Systemy te nie różnią się wizualnie od standardowych rozwiązań fasadowych typu MB-SR50N i nie zaburzają gładkiego, szklanego designu budynków. Systemy MB-SR50N EI oraz MB-SR50N EI EFEKT są dostępne w klasach odporności ogniowej od EI 30 do EI 60 i mogą służyć do organizacji tzw. stref pożarowych w budynkach. W połączeniu z aluminiowymi drzwiami przeciwpożarowymi (np. MB-78EI) zapewniają odpowiednie warunki ewakuacji osób. Rozwiązania te można zauważyć w wielu różnych realizacjach, m.in. w nagrodzonym Obiekcie Roku w systemach Aluprof 2018, czyli Green2Day we Wrocławiu.



newss.pl

Fasady ALUPROF - nowoczesność, trwałość i estetyka

Aluprof

[press box](#)