



Łódź staje się atrakcyjnym dla przedsiębiorców obszarem głównie za sprawą coraz to nowych inwestycji budowlanych. W Nowym Centrum Łodzi, swoistym sercu miasta łączącym biznes z kulturą, dokonano już przebudowy Dworca Łódź Fabryczna czy rewitalizacji sąsiadującej elektrowni EC1. Pierwszym powstałym tam budynkiem komercyjnym jest biurowiec Nowa Fabryczna projektu Medusa Group. Co wyróżnia tę realizację na tle miejskich inwestycji?

Inspirująca przestrzeń miejska

Obiekt stał się symbolem nowoczesnej architektury, która czerpie z bogatej historii regionu, kreując jednocześnie nowoczesną tkankę miejską. Powstał z inspiracji filozofią placemaking, czyli z myślą o potrzebach użytkowników i lokalnej społeczności. Nowa Fabryczna jest miejscem przyjaznym dla prowadzenia biznesu, pracy i spędzania wolnego czasu.

Biurowiec, posiadający certyfikat LEED na poziomie Gold, zaprojektowano w duchu zrównoważonego budownictwa. Przemysłana koncepcja oraz użycie najlepszych jakościowo materiałów budowlanych umożliwiło stworzenie

wyjątkowego budynku, nie tylko pod względem designu, ale przede wszystkim funkcjonalności i dbałości o środowisko. Do jego budowy wykorzystano m.in. architektoniczne systemy aluminiowe firmy Aluprof. Rozwiązania marki posiadają karty EPD, czyli deklaracje środowiskowe, które potwierdzają wpływ produktu na środowisko naturalne, wpisując się w nurt działań na rzecz zrównoważonego rozwoju.

Nowoczesna stolarka w służbie energooszczędności

Jednym z głównych kryteriów oceny współczesnych ścian osłonowych w budynkach jest ograniczenie energochłonności obiektów. W przypadku biurowca Nowa Fabryczna do ich wzniesienia wykorzystano w znacznej części system słurowy-ryglowy MB-SR50N. Występuje on w tym obiekcie w dwóch wariantach. Większość elewacji aluminiowo-szklanych jest zabudowanych fasadą w wersji podstawowej z użyciem tzw. płaskich listew maskujących. Cechuje się ona estetycznym widokiem, uzyskanym przy zastosowaniu tradycyjnej konstrukcji fasady. Zespół listew dociskowych i maskujących zastąpiony został w niej jednym kształtownikiem, pełniącym jednocześnie funkcję listwy utrzymującej szkło i nadającej ostateczny wygląd fasadzie. Dzięki swej niewielkiej wysokości i ciemnej kolorystyce obecność tzw. płaskiej listwy na liniach łączących poszczególne tafle szkła jest bardzo mało widoczna.

Drugi wariant fasady MB-SR50N funkcjonujący w budynku Nowa Fabryczna to ściana „półstrukturalna” MB-SR50N EFEKT, która została zastosowana w przeszkleniach na poziomie parteru. Tym, co ją wyróżnia, jest specjalny sposób mocowania szyb do słupów i rygli, który tworzy efekt gładkiej szklanej ściany podzielonej strukturą pionowych i poziomych linii o szerokości jedynie 2 centymetrów. Szczeliny te wypełnione są specjalnym spoiwem silikonowym, zapewniającym wysoką szczelność konstrukcji i podwyższającą właściwości izolacyjne.

Kolejnym rozwiązaniem architektonicznym z gamy produktów Aluprof SA, zastosowanym w obiekcie jest system okiennie-drzwiowy z przegrodą termiczną MB-70 w wersji HI, gwarantująca dobrą izolację termiczną i akustyczną oraz wysoką szczelność na przenikanie wody i powietrza. To produkt bardzo często stosowany zarówno w kraju, jak i zagranicą, posiadający dużą gamę kształtowników i umożliwiający szeroki zakres szklenia. Jego popularność wynika przede wszystkim z tego, że bazuje na sprawdzonych i dobrze funkcjonujących rozwiązaniach oraz posiada bardzo dobrą relację ceny do jakości. Do zalet tego systemu należy również różnorodność w zakresie funkcjonalności konstrukcji oraz jej wyglądu zewnętrznego: na bazie MB-70 dostępne są m.in. okna z tzw. ukrytym skrzydłem (US lub SG), okna obrotowe (Pivot), okna otwierane na zewnątrz (Casement), konstrukcje do budynków zabytkowych (Industrial), drzwi z tzw. bezpiecznym przemykiem, a także cały szereg rozwiązań antywłamaniowych w klasach od RC1 do RC3, z ciekawostką w postaci okien w klasie RC4 włącznie.

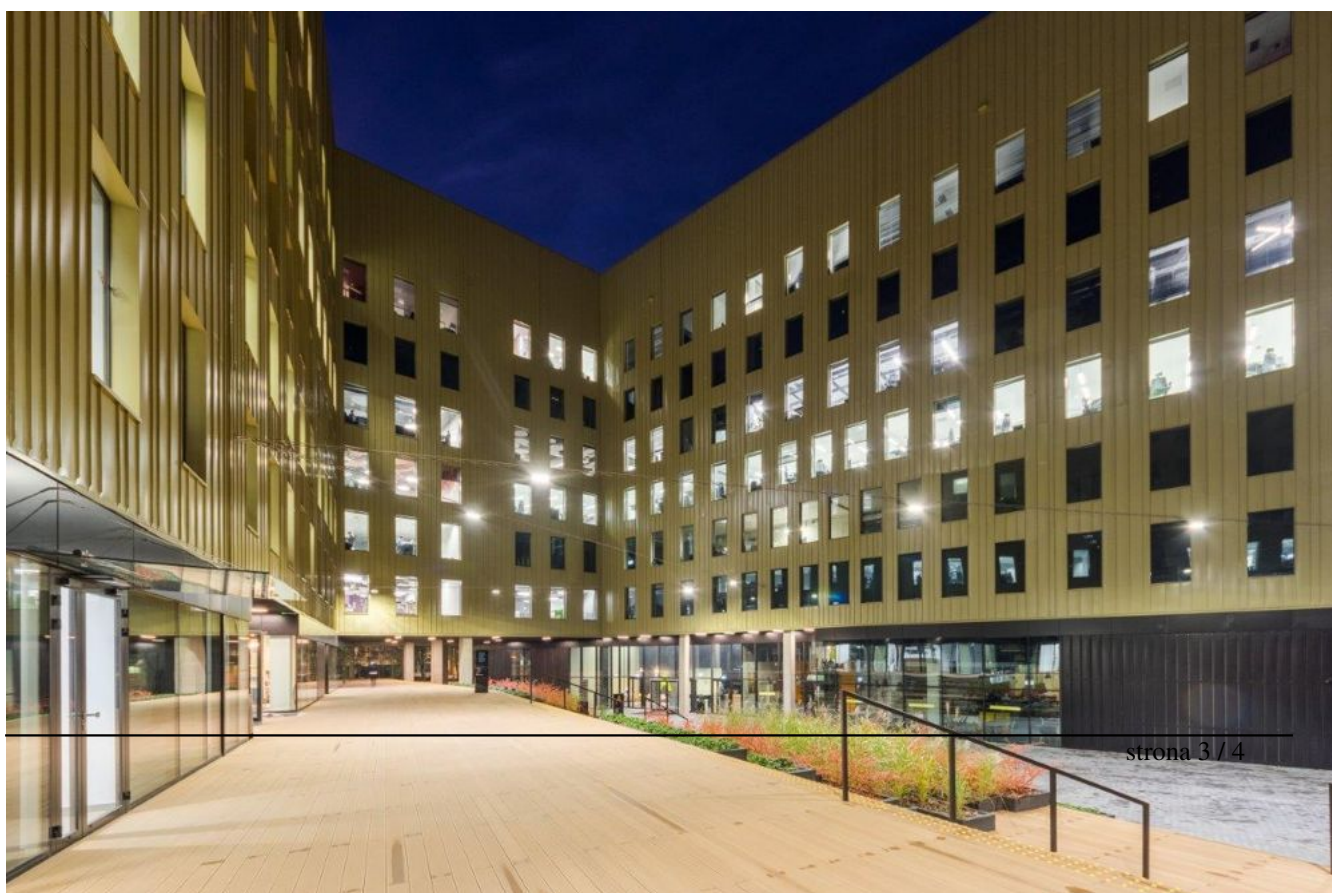
Dzięki zastosowaniu nowoczesnych i sprawdzonych rozwiązań architektonicznych oraz certyfikowanych materiałów, w połączeniu z inteligentnymi systemami sterowania oświetleniem, klimatyzacji czy technologii odzysku ciepła, biurowiec zużywa minimum 25% mniej energii w porównaniu z obiektami o podobnym przeznaczeniu.

Komfort i wygoda

Do dyspozycji najemców budynku Nowa Fabryczna oddano 21400 mkw. powierzchni handlowo-usługowej, zielone tarasy na dwóch ostatnich piętrach, na których można zaczerpnąć świeżego powietrza w ciągu dnia pracy, oraz garaż podziemny. Z kolei otwarte patio, stworzone również z myślą o mieszkańcach Łodzi, wyposażono w gniazda elektryczne i WIFI. Wraz z restauracją umiejscowioną na parterze stanowi idealną przestrzeń do spotkań w gronie rodziny i przyjaciół, a także tych o charakterze biznesowym. Budynek spełnia także wymagania certyfikatu „Obiekt bez barier”, co oznacza, że jest on w pełni dostosowany do potrzeb rodziców z dziećmi, osób niepełnosprawnych i seniorów.

Ulokowanie siedmiokondygnacyjnego budynku w sąsiedztwie Dworca Łódź Fabryczna pozwala na szybką i łatwą komunikację i dostęp do bogatej infrastruktury miasta. W niedalekiej odległości znajdują się m.in. Narodowe Centrum Kultury Filmowej, Uniwersytet i Filharmonia.

Biurowiec Nowa Fabryczna, projektu autorstwa Przemysła Łukasika i Łukasza Zagały, otrzymał w 2018 roku wyróżnienie w międzynarodowym konkursie „Obiekt roku w systemach Aluprof”. Budynek należy do szwedzkiego funduszu inwestycyjnego Niam, natomiast deweloperem i generalnym wykonawcą jest firma Skanska.



newss.pl

Green Building po polsku - biurowiec Nowa Fabryczna w Łodzi

Aluprof

[press box](#)