

Panoramiczny, niczym niezakłócony widok – zarówno przy zamkniętych, jak i otwartych drzwiach balkonowych? Dzięki innowacyjnej propozycji od Aluprof jest to możliwe. Drzwi przesuwne MB-59 Slide Galandage chowane w ścianie murowanej to nowość w bogatym portfolio polskiej marki.

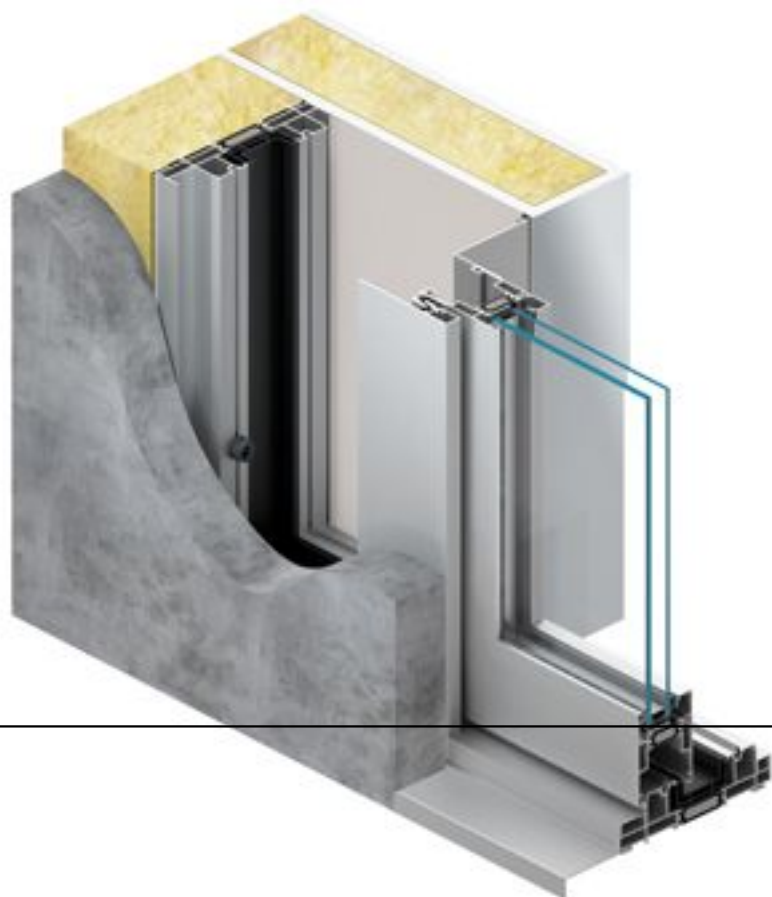
Drzwi balkonowe przesuwne MB-59 Slide Galandage z izolacją termiczną po otwarciu chowają się w ścianę murowaną i stają się zupełnie niewidoczne. Umożliwiają tym samym zatarcie granicy pomiędzy częścią mieszkalną domu, a tarasem lub ogrodem. To nie tylko oszczędność miejsca, ale też doskonały design i swoboda dostępu do otwartej przestrzeni.

Drzwi produkowane są z profili aluminiowych, trzykomorowych. Poruszają się po prowadnicach, które można zamaskować estetycznymi listwami. Centralnym elementem kształtownika aluminiowego jest komora izolacyjna z szerokimi przekładkami termicznymi. Zakres dostępnych profili obejmuje ościeżnice dwu- oraz trzy szynowe. Szeroki zakres szklenia pozwala na montowanie zestawów jedno- lub dwukomorowych, w tym także akustycznych lub antywłamaniowych. Z kolei duży zakres grubości szyb możliwych do zamontowania w skrzydłach drzwi (do 42 mm), pozwala na swobodę w doborze szkła o odpowiednich parametrach. System umożliwia także zastosowanie różnorodnych konstrukcji o dużych gabarytach (wysokość do 2,6 m, szerokość – 1,8 m oraz max. ciężar 160 kg), dając wiele możliwości w aranżowaniu dużych przeszkleń – coraz chętniej stosowanych w domach i budynkach użytkowych.

Drzwi balkonowe MB-59 Slide Galandage dostępne są w dwóch wariantach konstrukcyjnych, różniących się izolacją termiczną: ST – standardowa oraz HI – z podwyższoną izolacyjnością cieplną.

Drzwi MB-59 Slide Galandage wyróżniają się przepuszczalnością powietrza w klasie 3 i wodoszczelnością w klasie

6A i pozwalają na montaż większości dostępnych na rynku okuć przesuwnych. System dostępny jest w ofercie firmy Aluprof, jednego z czołowych producentów systemów aluminiowych dla budownictwa w Europie.



Firma produkuje wszystkie systemy aluminiowe dla budownictwa, czyli zestawy różnorodnych elementów przeznaczonych do tworzenia okien, drzwi oraz fasad. Roczne przychody ze sprzedaży Aluprof S.A. przekraczają 266 mln EUR. Firma zatrudnia ponad 2,2 tys. pracowników. Zakłady w Bielsku-Białej, Opolu, Goleszowie i Złotowie dysponują ponad 220 tys. m. kw. powierzchni i nowoczesnym wyposażeniem. Aluprof należy do Grupy Kapitałowej Grupa Kęty – spółki zajmującej się przetwórstwem aluminium dla przemysłu budowlanego, motoryzacyjnego, spożywczego i wielu innych. www.aluprof.eu

Aluprof

[press box](#)