



Strefa wejścia ma za zadanie chronić budynek przed intruzami, ale też zapewniać komfortowy dostęp jego wszystkim mieszkańcom. Szczególną grupą użytkowników są osoby starsze i niepełnosprawne, które wymagają starannie

przemysłanych rozwiązań komunikacyjnych. Nową propozycją dla architektury bez barier są innowacyjne drzwi wejściowe Schüco LivIng z PVC-U w wersji z ciepłym progiem bez barier 0 mm.

Architektura bez barier to pojęcie, pod którym kryje się usuwanie wszelkich przeszkód urbanistycznych, budowlanych czy technicznych przed osobami niepełnosprawnymi, w szczególności poruszającymi się na wózkach inwalidzkich, ale nie tylko. Obiekty z drzwiami nieprzystosowanymi do ich potrzeb mogą stać się barierą utrudniającą lub wręcz uniemożliwiającą swobodne funkcjonowanie także osobom starszym czy z urazami układu ruchowego. Ustawa Prawo budowlane z 1994 roku, a także warunki techniczne, jakim powinny odpowiadać budynki i ich usytuowanie zawierają wymóg projektowania obiektów publicznych i wielorodzinnych zamieszkania zbiorowego w taki sposób, aby umożliwić normalne korzystanie z nich osobom niepełnosprawnym. Warunków tych nie spełnia obecnie zdecydowana większość obiektów, jako że były wznoszone przed 1995 rokiem, gdy zapisy te jeszcze nie funkcjonowały. Inną kategorią są domy jednorodzinne, które są każdorazowo projektowane zgodnie ze specyficznymi potrzebami mieszkańców. Dokładnych wytycznych projektowych w odniesieniu do wyposażenia budynków bez barier wyznacza niemiecka norma DIN 18040.

Budownictwo bez barier

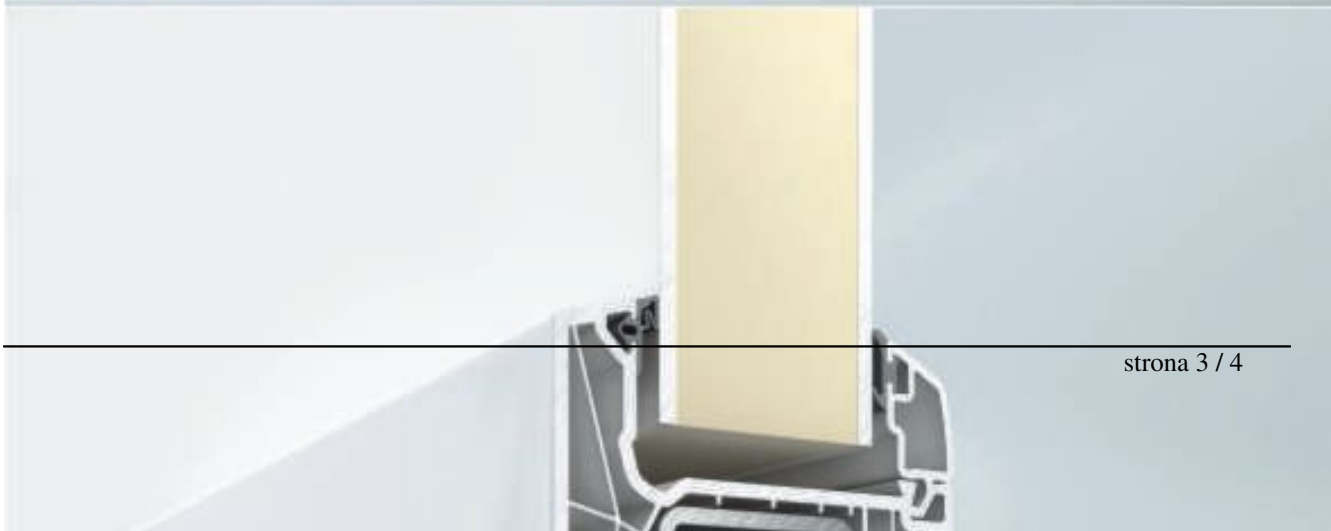
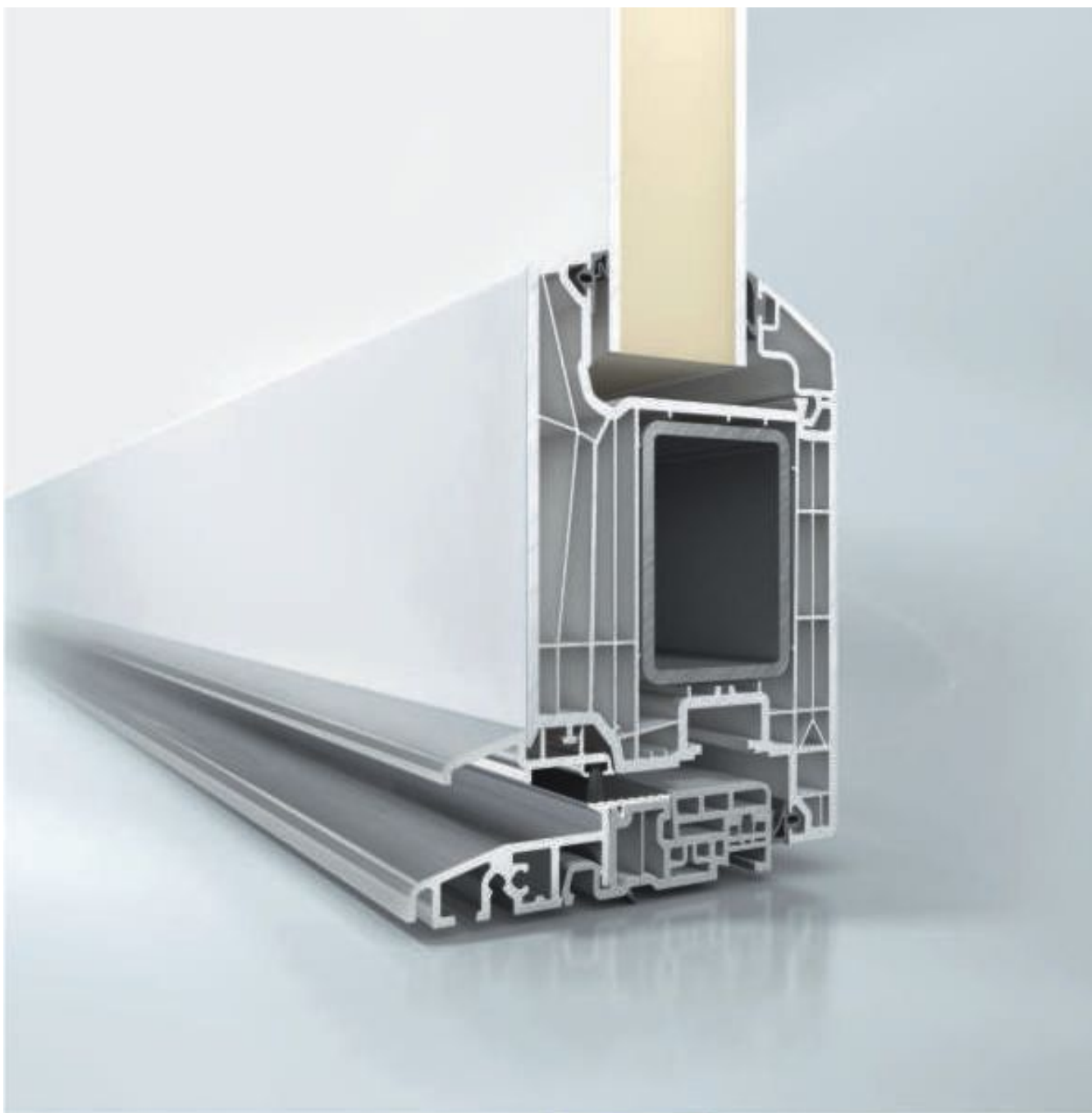
Projektowanie budynków i ich infrastruktury w sposób zapewniający łatwość dostępu wszystkim użytkownikom, włącznie z osobami w jakimś stopniu niepełnosprawnymi, jest niezbędne do tworzenia przyjaznego środowiska, w którym każdy ma swobodę poruszania się i dostęp do potrzebnych usług czy rekreacji. Jeszcze ważniejszy jest komfort życia w miejscu zamieszkania, w którym użytkownicy powinni móc funkcjonować samodzielnie i nie odczuwać żadnych ograniczeń. Ważną rolę w tym kontekście pełnią drzwi wejściowe wraz z wszelkiego rodzaju prowadzącymi do nich platformami i podjazdami, które umożliwiają bezpieczne poruszanie się na wózkach inwalidzkich między budynkiem a otoczeniem zewnętrznym. Warto zauważyć, że udogodnienia te sprawdzają się nie tylko w przypadku osób niepełnosprawnych i z ograniczeniami ruchowymi, lecz także matek z małymi dziećmi, a nawet osób aktywnych, które na co dzień potrzebują traktów komunikacyjnych umożliwiających np. przenoszenie roweru. Z myślą o tego typu zastosowaniach firma Schüco wprowadziła do oferty drzwi zewnętrzne Schüco LivIng z dwoma rozwiązaniami progu do wyboru – niskiego, o minimalnej wysokości 20 mm, oraz nowego progu o wysokości 0 mm, całkowicie zlicowanego z poziomem posadzki. Starannie przemyślane rozwiązania łączą w sobie optymalną termoizolacyjność i ochronę wnętrza budynku przed niekorzystnymi warunkami zewnętrznymi.

Progi łatwe do pokonania

Rozwiązania progów w drzwiach Schüco LivIng zostały zaprojektowane w zgodzie z normą DIN 18040, w której zawarto wymogi projektowe dla budynków bez barier. Określa ona maksymalną wysokość progu, która nie powinna przekraczać 20 mm. Innowacyjne rozwiązanie nowego progu 0 mm w drzwiach Schüco LivIng daje pełny komfort przechodzenia bez jakichkolwiek przeszkód. Zupełnie płaska, zrównana z poziomem posadzki konstrukcja progu pozwala na bezproblemowe przemieszczanie wózków i przechodzenie bez żadnego ryzyka potknięcia się np. przez dziecko lub osobę starszą. Prefabrykowany profil zapewnia optymalną izolacyjność termiczną w strefie progowej, a specjalnie zaprojektowana osłona przed wiatrem i opadająca uszczelka progowa gwarantują maksymalną szczelność na przenikanie chłodnego powietrza. Automatyczne uszczelnienie progu z wysokiej jakości silikonu podnosi wodoszczelność stolarki do klasy 7A. W zależności od potrzeb można wybrać również drzwi z progiem 20 mm, które zapewniają łatwość montażu w budynkach modernizowanych. Próg w drzwiach Schüco LivIng bazuje na innowacyjnej konstrukcji tworzywowo-aluminiowej, która pozwoliła na uzyskanie bardzo niskiego progu gwarantującego bardzo dobrą ochronę cieplną w strefie przy podłogowej i bezpieczeństwo antywłamaniowe. Dzięki zastosowaniu wielopunktowych zaryglowań stolarka posiada optymalną klasę antywłamaniową RC2. W zależności od układu strefy wejścia można wybrać wersję otwieraną do wewnątrz lub na zewnątrz. Subtelny wygląd można uzyskać nadając anodowanej powierzchni aluminiowego progu wybrany kolor: czarny lub srebrno-szary.



Przekrój przez drzwi panelowe Schüco Living z progiem 0 mm i opadającym uszczelnieniem. Fot. Schüco



newss.pl

Drzwi do architektury bez barier

Drzwi Schüco LivIng z progiem 20 mm w wersji otwieranej do wewnątrz i na zewnątrz. Fot. Schüco

Więcej informacji o produktach firmy Schüco znajdą Państwo na stronie: www.schueco.pl

Schüco International Polska

[press box](#)