



Statystycznie jedna osoba zużywa aż 130 litrów wody dziennie. Jak możemy zmienić nasze nawyki, aby zaoszczędzić cenne zasoby? To proste. Wystarczy zamontować aerator START/STOP marki Deante, aby zredukować zużycie wody niemal o połowę. Oszczędzamy za pomocą jednego ruchu, a wszystko to bez brudzenia armatury i roznoszenia drobnoustrojów.

Na mieszkańca Europy przypada średnio 5100 m<sup>3</sup> wody. Z kolei na mieszkańca Polski już tylko 1700 m<sup>3</sup>. Woda to oczywisty i niezbędny element życia, dlatego naszym zadaniem jest dbanie o jej zasoby. Tymczasem podczas codziennego zmywania naczyń, czy wieczornej toalety dziesiątki litrów dosłownie przecieka nam przez palce.

#### **Jak to działa?**

Zmywając naczynia zużywamy jednorazowo aż 30 litrów, a na mycie zębów przeznaczamy aż 140 litrów tygodniowo. Często zapominamy o każdorazowym zamykaniu i otwieraniu dźwigni, bądź przekręcaniu kurków. Aerator START/STOP marki Deante pozwala w łatwy, przyjazny dla użytkowników sposób zredukować zużycie wody do 48%. Urządzenie jest zarówno praktyczne, jak i bardzo proste w montażu.

- krok 1 - umieszczamy urządzenie na końcu wylewki baterii
- krok 2 - odchylamy dźwignię baterii, ustawiając przy tym żądaną temperaturę
- krok 3 - START - naciskamy przycisk na urządzeniu
- krok 4 - STOP - ponownie dotykamy przycisku na urządzeniu

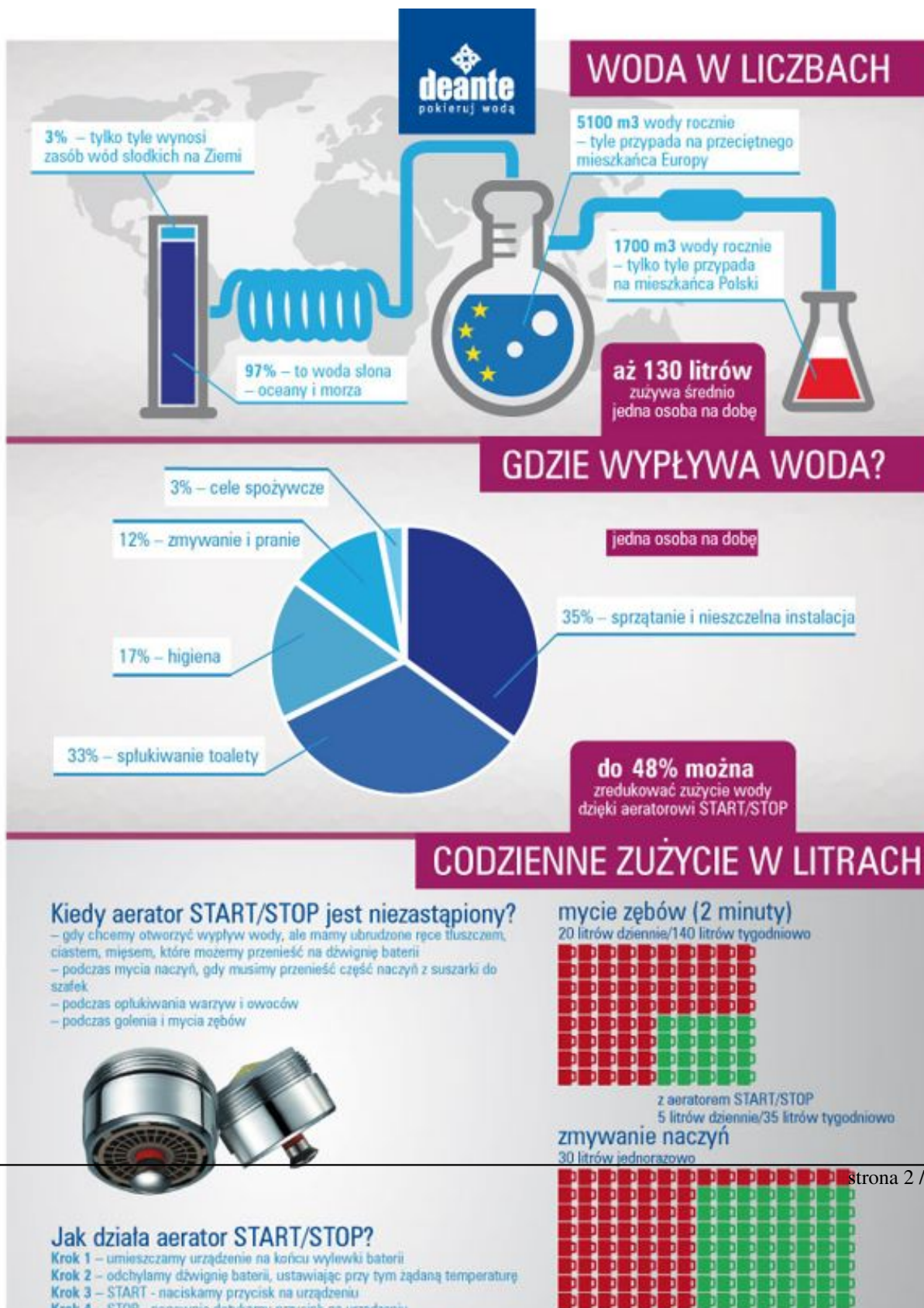
Codziennie korzystanie z napowietrzacza jest niezwykle proste. Należy odchylić dźwignię baterii, ustawiając przy tym żądaną temperaturę. Wyływ wody otwiera się i zamyka po lekkim naciśnięciu niewielkiego przycisku, znajdującego się na urządzeniu. Spływająca woda umyje nam zabrudzone podczas gotowania ręce i jednocześnie oczyści aerator.

#### **Ekologia na co dzień**

Podczas prac kuchennych machinalnie otwieramy wyływ wody, nie zważając na to ile litrów dziennie marnujemy. Ponadto, przygotowując pierogi, mieszając mięso na kotlety mielone czy krojąc rybę często mamy ubrudzone ręce.

Wówczas otwarcie wypływu wody bez dotykania dźwigni i przenoszenia na nią tłuszczu, ciasta i bakterii znajdujących się w mięsie, jest bardzo uciążliwe, bądź wręcz niewykonalne. Wówczas warto skorzystać z napowietrzacza Deante, pozwalającego zachować higienę i oszczędzać wodę.

**Aerator START/STOP** można w bardzo łatwy sposób zainstalować na niemal wszystkich bateriach. Jest dostosowany do najbardziej popularnego gwintu M24x1. Dodatkowo, posiada adapter do gwintów M22x1. Napowietrzacz jest nie tylko bardzo prosty w użyciu, ale też łatwy do utrzymania w czystości.



**newss.pl**

START i STOP - minimalny trud, maksymalne oszczędzanie wody

---

Filmik przedstawiający działanie urządzenia: <https://www.youtube.com/watch?v=QLumilrkAFE>

**Deante** [www.deante.pl](http://www.deante.pl)

[więcej informacji z firmy Deante \( PRESS BOX\)](#)